

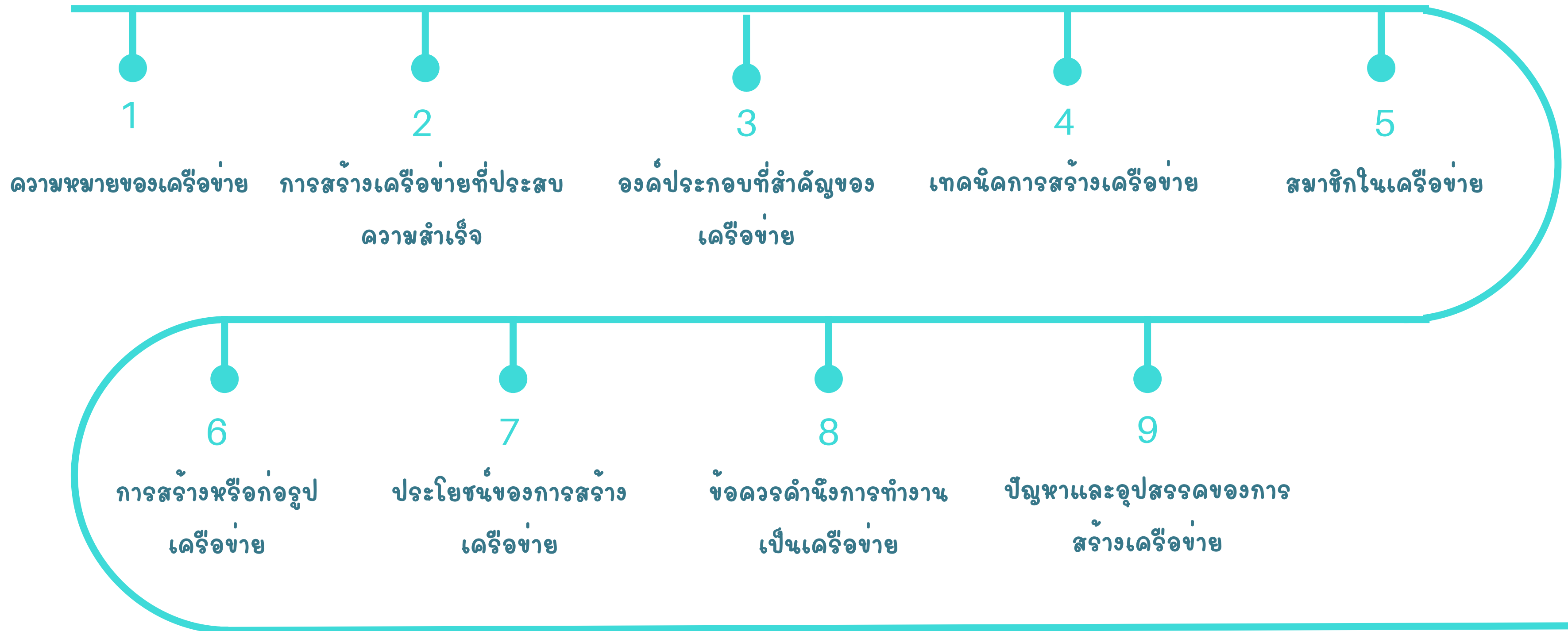


# การสร้างเครือข่าย

Networking

---

# การสร้างเครือข่าย



**เสรี บงศ์นิต** : กระบวนการทางสังคมเกิดจากการสร้างความสัมพันธ์ระหว่างบุคคล กลุ่ม องค์กร สถาบัน โดยมีเป้าหมาย วัตถุประสงค์และความต้องการบางอย่างที่เหมือนกันและ ร่วมกันดำเนินงานกิจกรรมบางอย่างโดยที่สมาชิกยังคงความเป็นเอกลักษณ์ไม่ขึ้นต่อกัน

# ความหมาย

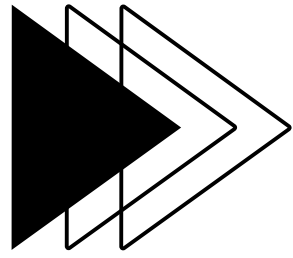
**ชัยวัฒน์ ธีระนัฐ** : การเชื่อมต่อระหว่างมนุษย์แล้วขยายผลเป็นวงกว้างเพื่อให้สังคมพัฒนา ไปในทางที่ดีขึ้นและในความสัมพันธ์ระหว่างมนุษย์จะเป็นความสัมพันธ์ในเชิงบวกที่จะเกิด เป็นพลังวิคุณ เกิดการขยายผลแบบก้าวกระโดด



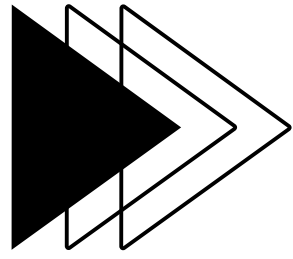
**พระมหาสุกัตย์ อารากโร และ นฤมล นีราทร** : การเชื่อมโยงระหว่างบุคคล กลุ่ม หรือองค์กรที่สมัครใจแลกเปลี่ยนข่าวสารหรือทำกิจกรรมร่วมกัน โดยมีการจัดระเบียบโครงสร้างที่แต่ละหน่วยยังคงมีความเป็นอิสระ เท่าเทียม ภายใต้พื้นฐานของการเคารพสิทธิซึ่งกันและกัน



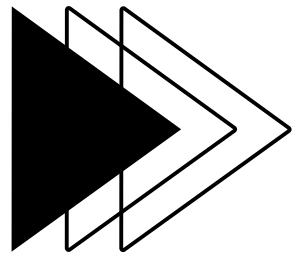
การเชื่อมโยงกลุ่มคนหรือองค์กรที่สมัครใจจะแลกเปลี่ยนข้อมูลข่าวสารหรือทำกิจกรรมร่วมกัน และมีจุดประสงค์บางอย่างที่เหมือนหรือแตกต่างกันโดยมีการจัดระเบียบโครงสร้างของคนในเครือข่ายด้วยความเป็นอิสระและเท่าเทียมซึ่งการจะเป็นเครือข่ายได้นั้นต้องมีการนับนาอาศัย การแลกเปลี่ยน และมีความสอดคล้อง



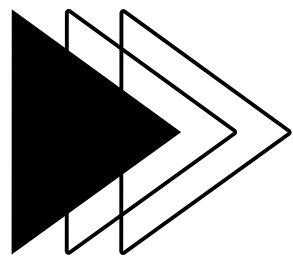
ความสัมพันธ์ระหว่างมนุษย์  
(เชิงแลกเปลี่ยน)



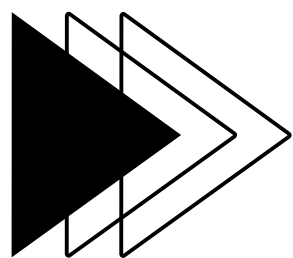
เชื่อมระบบเข้าหากัน  
(การจัดโครงสร้าง)



มีวัตถุประสงค์และแนวทางการร่วม  
(มีกิจกรรม)



ประสานความร่วมมือ  
(เอื้อกันและกัน)



ความเท่าเทียม  
(อิสระและคงสภาพ)

# การสร้างเครือข่ายที่ประสบความสำเร็จ

**01** กำหนดเป้าหมายที่ชัดเจน  
และการเลือกที่เป็นไปได้



มีข้อมูลที่จะแลกเปลี่ยน  
กับเครือข่าย **02**

**03** การติดต่อและติดตาม  
เครือข่ายอย่างสม่ำเสมอ



กำหนดเวลาอย่างชัดเจน  
ในการติดต่อสื่อสาร **04**



มีปฏิสัมพันธ์กันในเชิงแลกเปลี่ยน (interaction)



มีการเกี่ยวพันซึ่งพวกัน (interdependent)



มีการรับรู้และมุมมองที่เหมือนกัน (common perception)



มีความสนใจหรือมีผลประโยชน์ร่วมกัน  
(mutual interests/benefits)



การมีส่วนร่วมของสมาชิกทุกคนในเครือข่าย  
(stakeholders participation)



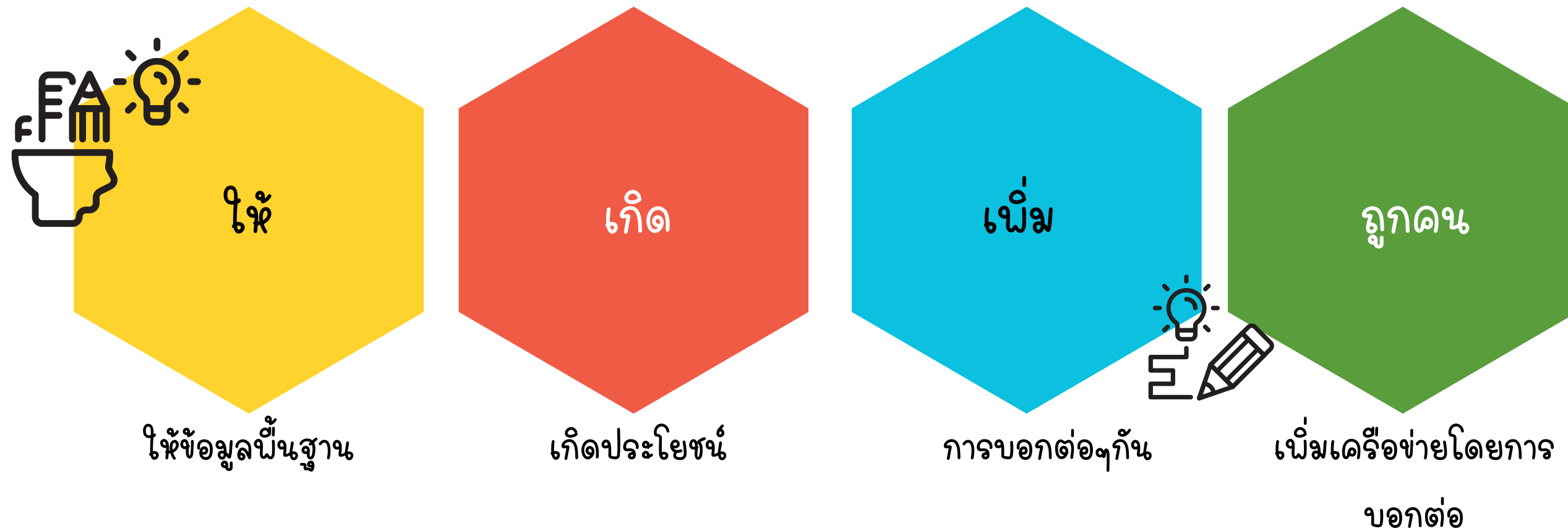
การมีวิสัยทัศน์ร่วมกัน (common vision)

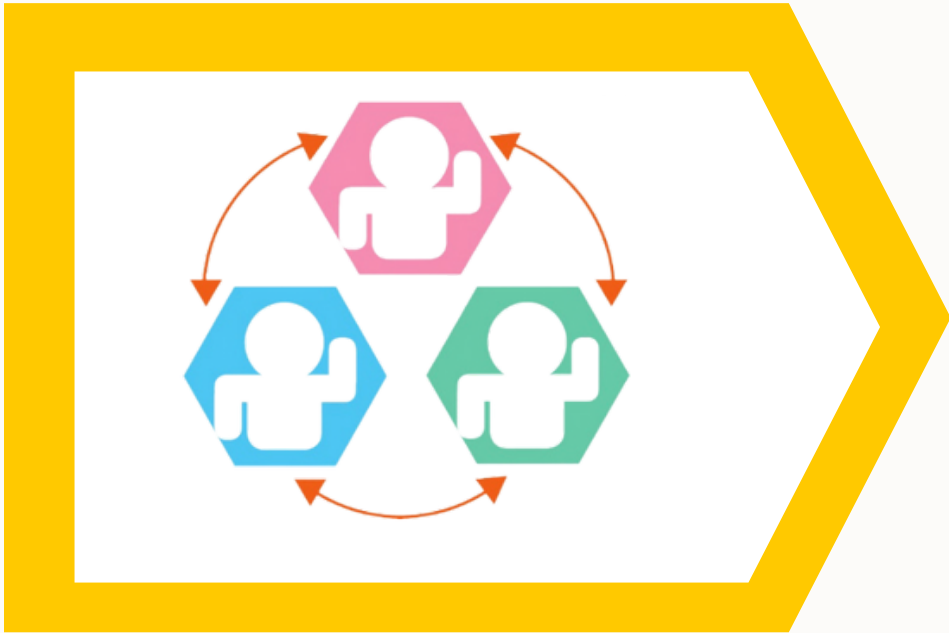


มีการเสริมสร้างซึ่งกันและกัน (complementary relationship)

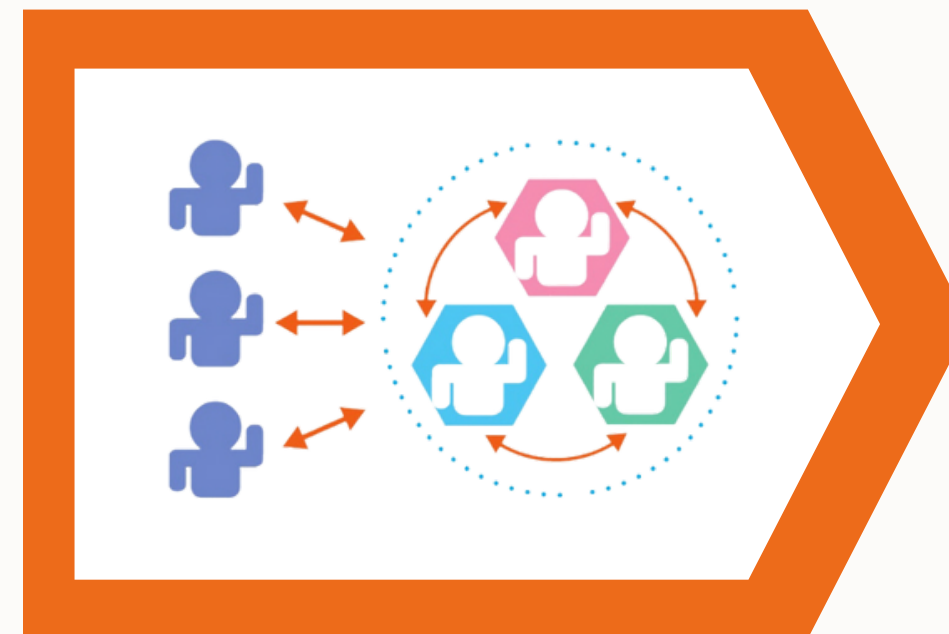
# องค์ประกอบที่ สำคัญของเครือข่าย

# เทคนิคการสร้างเครือข่าย

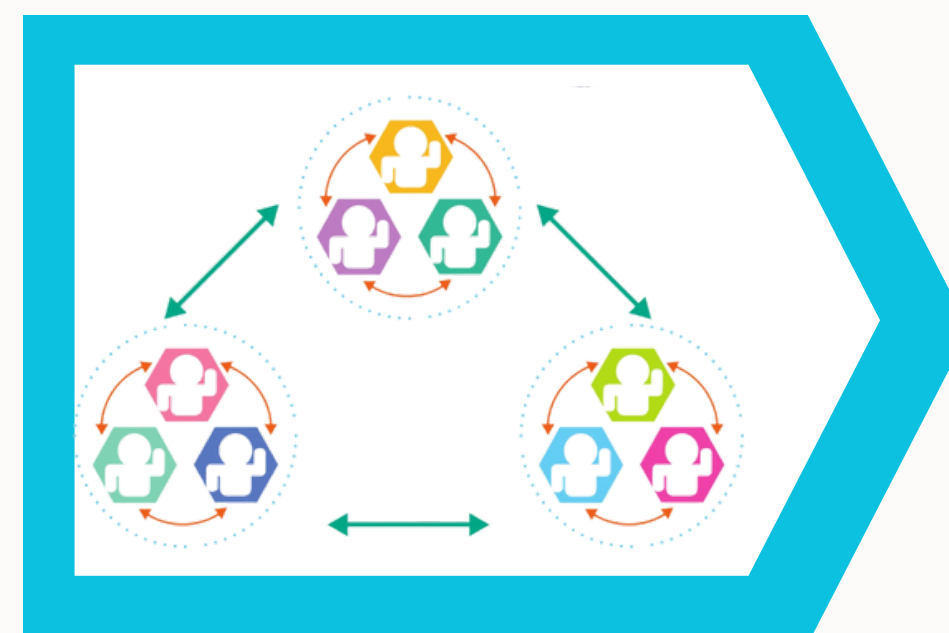




เชื่อมโยงระหว่างบุคคล



เชื่อมโยงบุคคลกับกลุ่ม



เชื่อมโยงกลุ่มต่อกลุ่ม

# สมาชิก ใน เครือข่าย



# การสร้างหรือการก่อรูปเครือข่าย



# ประโยชน์ของการสร้างเครือข่าย



01

ทำให้สามารถเข้าถึงข้อมูล  
ข่าวสารและรู้แหล่งที่มาของข้อมูลที่เกี่ยวข้องได้



02

ทำให้เกิดระบบการส่งต่อและสามารถ  
ติดต่อกับบุคคลอื่นที่ให้ความช่วยเหลือและปรึกษาได้



03

ทำให้ได้รับข้อมูลเกี่ยวกับแนวคิด นวัตกรรมและกลยุทธ์  
ในการแก้ไขปัญหา หลีกเลี่ยงความเสี่ยงและ  
ความผิดพลาดที่จะเกิดขึ้น

# ข้อควรคำนึงการทำงานเป็นเครือข่าย



วัตถุประสงค์ไม่ชัดเจน

การเผยแพร่ข้อมูลเท็จ

สมาชิกไม่เท่าเทียมกัน

สมาชิกแข่งขันกันเอง

ขาดทรัพยากรหรือไม่มีการจัดการทรัพยากรที่ดีพอ

ติดตามและประเมินผลยาก



## ปัญหาและอุปสรรคของ การสร้างเครือข่าย

# แหล่งที่มา



**การสร้างและการบริหารเครือข่าย**  
[HTTP://HSMI2.PSU.AC.TH](http://HSMI2.PSU.AC.TH)



**ความสำเร็จในการสร้างเครือข่าย**  
[HTTPS://WWW.RAMA.MAHIDOL.AC.TH/](https://WWW.RAMA.MAHIDOL.AC.TH/)



**การสร้างเครือข่ายและการประสานงาน**  
[HTTPS://WWW.SLIDESHARE.NET/TARAYASRI/SS](https://WWW.SLIDESHARE.NET/TARAYASRI/SS)



THANK



you