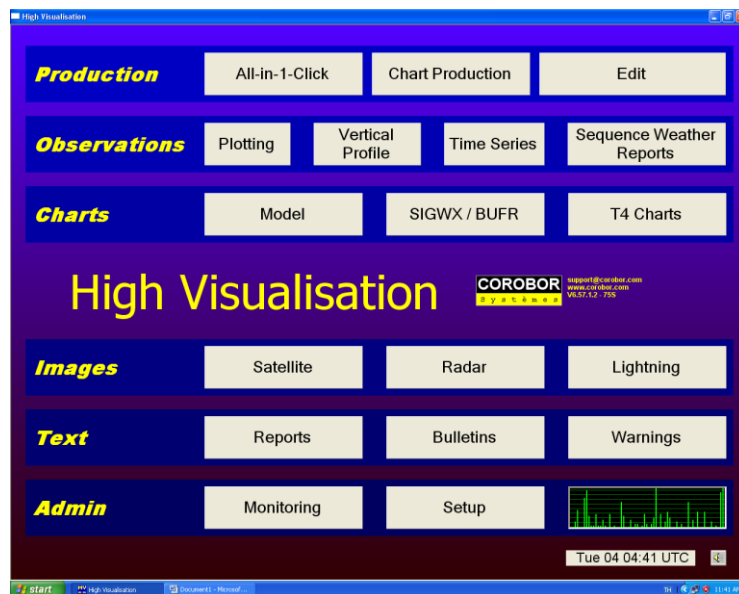
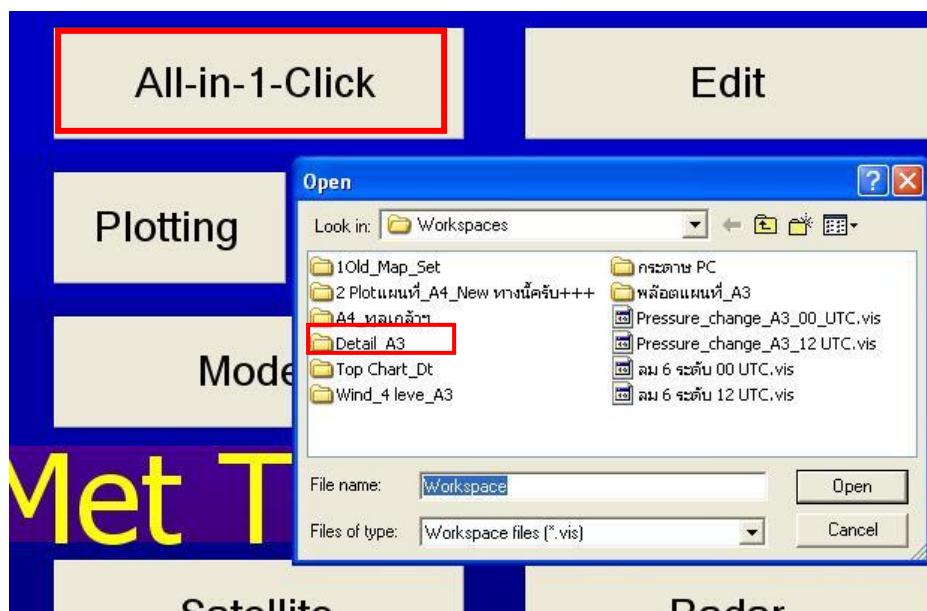


ขั้นตอนการสั่ง Plot แผนที่ Detail จากเครื่องคอมพิวเตอร์

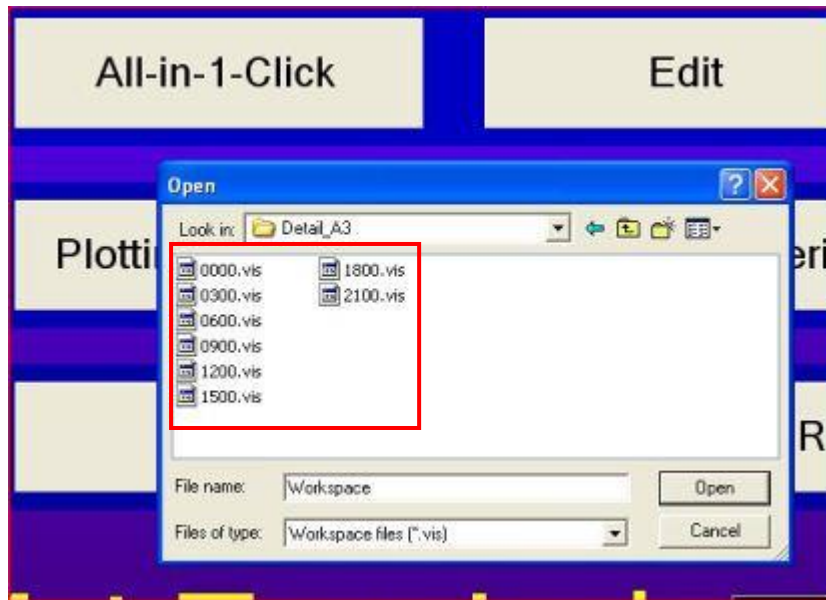
1. คอมพิวเตอร์จะถูกติดตั้งโปรแกรม MESSIR-VISION ไว้ จากนั้นให้คลิกเข้าไปที่โปรแกรม MESSIR-VISION หน้าจอจะเป็นดังรูปภาพ



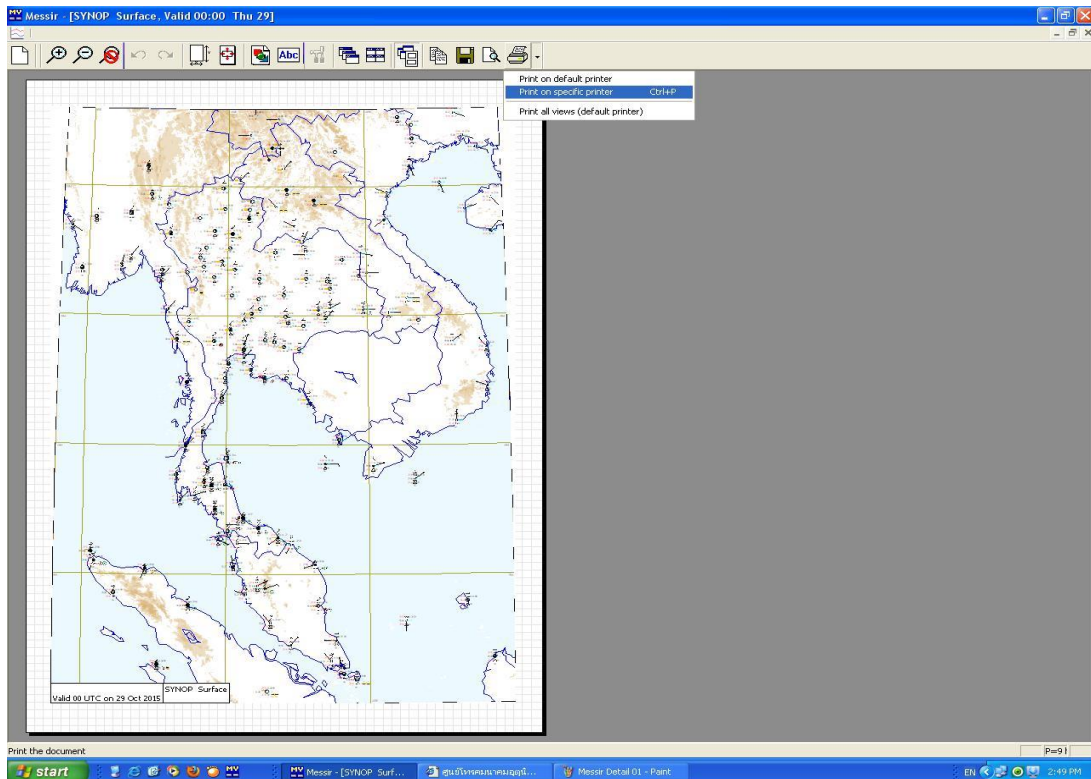
2. คลิกที่ All-in-1-Click จากนั้นเลือก โพลเตอร์ Detail _A3



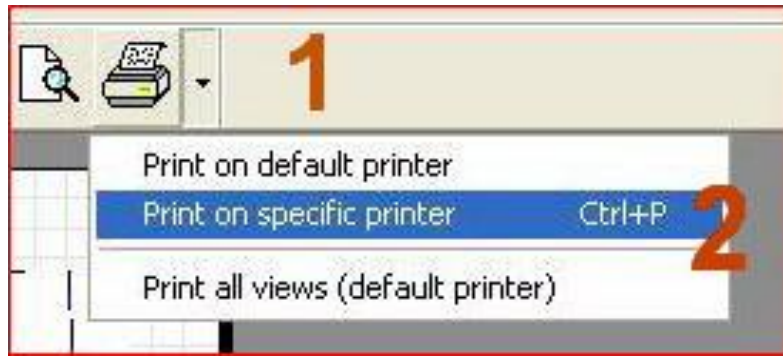
3. เลือกช่วงเวลาที่ต้องการ Plot



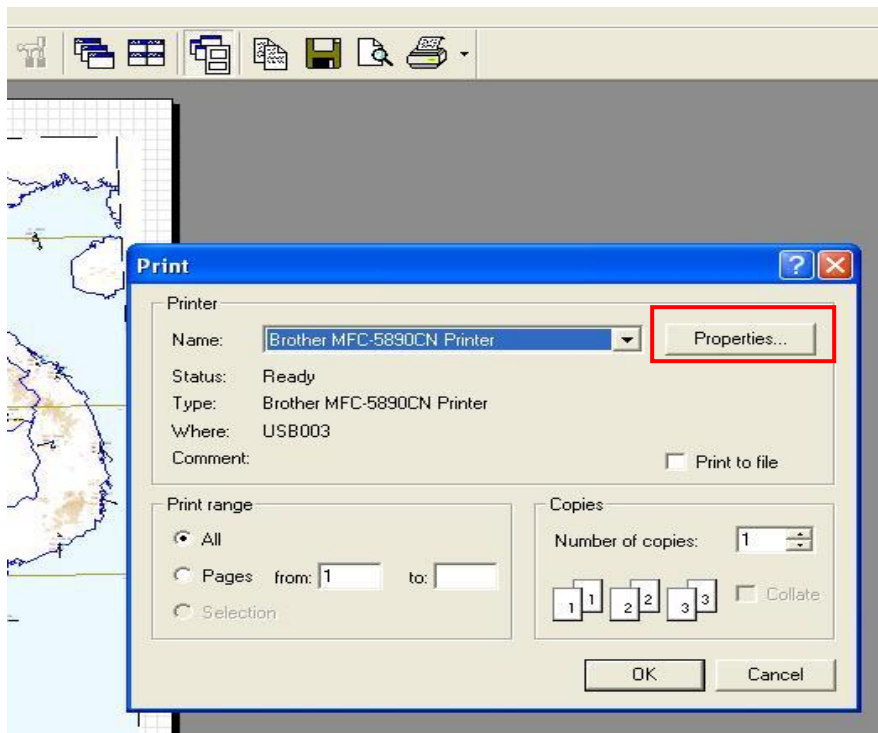
4. แผนที่ Detail จะปรากฏขึ้นมาดังภาพ



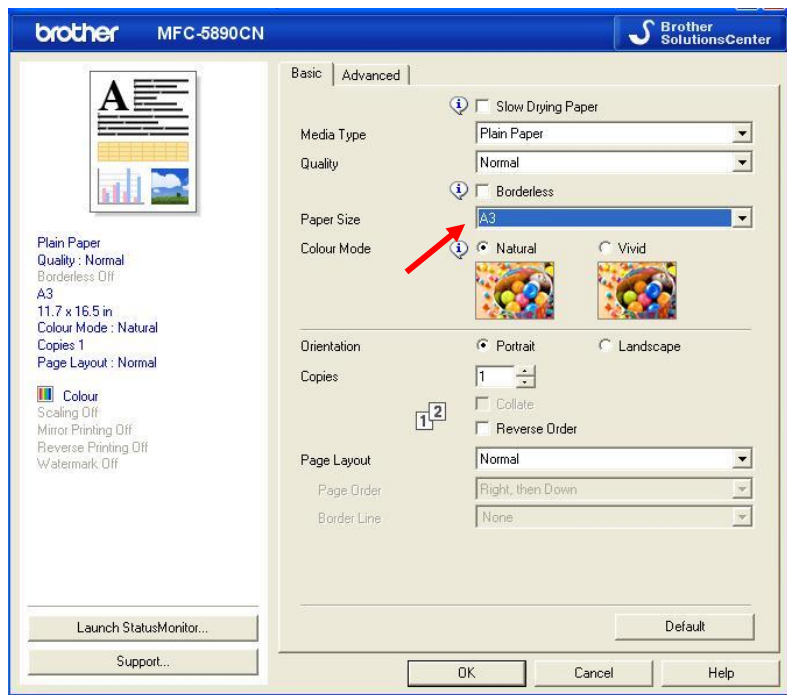
5. สั่งปริ้นท์โดยคลิกที่รูปเครื่อง Printer จากนั้นเลือก Print on specific printer



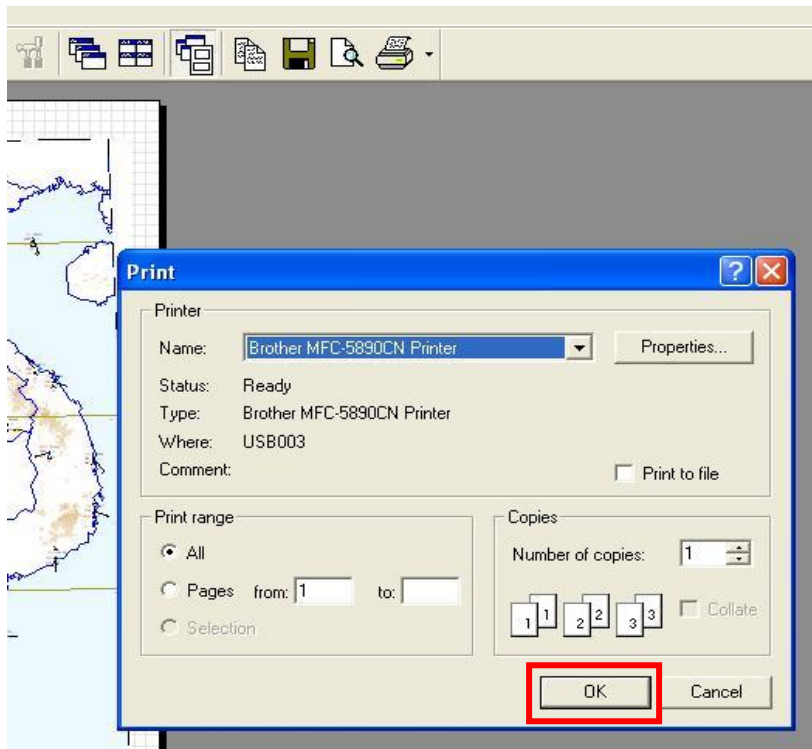
6. เลือกชนิดของเครื่อง Printer Brother MFC-5890CN จากนั้นให้ไปที่ Properties



7. ดูที่ช่อง Paper Size เลือก ขนาดกระดาษ A3 แล้วคลิก OK



8. คลิก OK อีกครั้ง ระบบจะสั่งการไปยังเครื่อง Printer เพื่อพิมพ์แผนที่อากาศ



แผนที่ DETAIL

