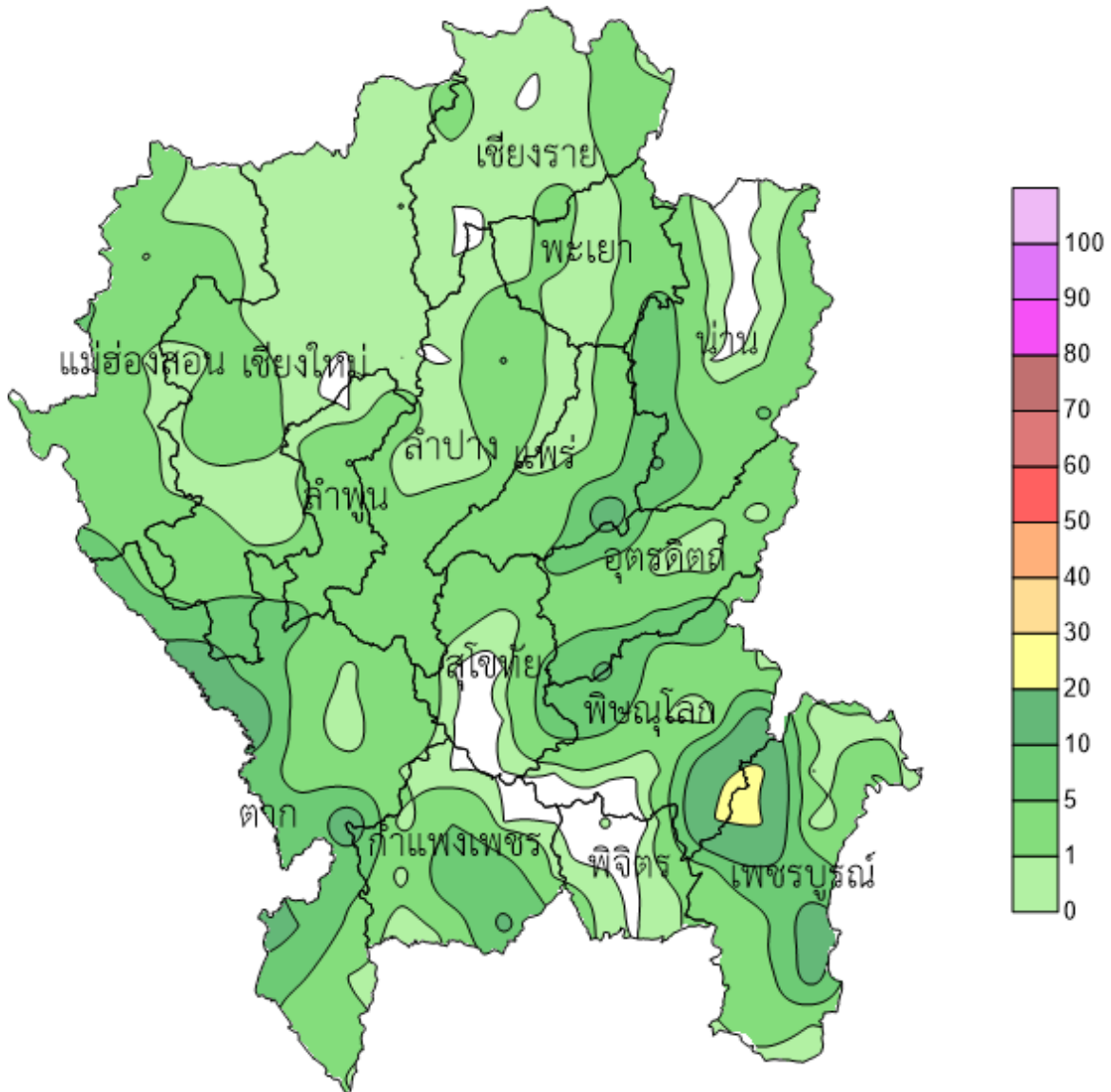


คาดหมายปริมาณฝนสะสม 24 ชั่วโมงบริเวณภาคเหนือ

ประจำวัน จันทร์ ที่ 25 มิถุนายน พ.ศ. 2561



หน่วย : มิลลิเมตรต่อวัน

ใช้ข้อมูลพยากรณ์อากาศจาก NCEP GFS (0.25 degree grid)

Initial time : June, 24 1200 UTC