



ศูนย์อุตุนิยมวิทยาภาคเหนือ
กรมอุตุนิยมวิทยา กระทรวงดิจิทัลเพื่อเศรษฐกิจและสังคม
วิสัยทัศน์ : “ เป็นองค์กรที่ก้าวล้ำ ทันสมัย ให้บริการด้านอุตุนิยมวิทยา
และแผ่นดินไหว ที่เชื่อถือได้ในระดับภาค ในปี พ.ศ.2561 ”



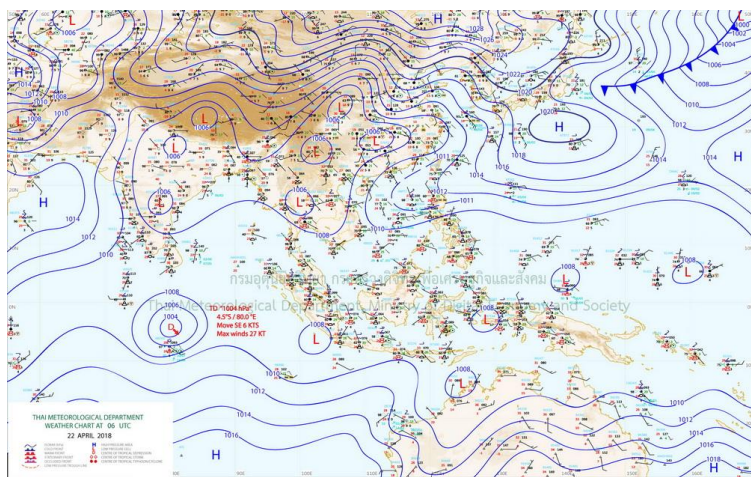
พยากรณ์อากาศประจำวัน อาทิตย์ ที่ 22 เมษายน พ.ศ.2561

ติดตามพยากรณ์อากาศครั้งต่อไป เวลา 04.00 น.

สภาวะอากาศเมื่อเวลา 16.00 น.

บริเวณภาคเหนือมีอากาศร้อนถึงร้อนจัด และมีฝนฟ้าคะนองเกิดขึ้นได้บางพื้นที่ ขอให้ประชาชนบริเวณดังกล่าวดูแลสุขภาพเนื่องจากสภาพอากาศที่ร้อนไว้ด้วย
ลักษณะสำคัญทางอุตุนิยมวิทยา หย่อมความกดอากาศต่ำเนื่องจากความร้อนปกคลุมประเทศไทยตอนบน ทำให้บริเวณดังกล่าวมีอากาศร้อนโดยทั่วไปและมีอากาศร้อนจัดบางพื้นที่ ในขณะที่ลมตะวันออกเฉียงใต้พัดนำความชื้นจากทะเลจีนใต้และอ่าวไทยเข้าปกคลุมประเทศไทย ทำให้บริเวณดังกล่าวมีฝนฟ้าคะนองบางพื้นที่เกิดขึ้นได้ในระยะนี้

แผนที่อากาศเวลา 13.00 น. วันที่ 22 เมษายน พ.ศ.2561



พยากรณ์อากาศเวลา 18.00 น.วันนี้ จนถึง 18.00 น.วันพรุ่งนี้

ภาคเหนือตอนบน

อากาศร้อนถึงร้อนจัด กับมีฝนฟ้าคะนอง ร้อยละ 10 ของพื้นที่
อุณหภูมิต่ำสุด 21-24 องศาเซลเซียส
อุณหภูมิสูงสุด 34-40 องศาเซลเซียส
ลมใต้ ความเร็ว 10-25 กม./ชม.

จังหวัดเชียงใหม่

อากาศร้อนถึงร้อนจัดบางพื้นที่ กับมีฝนฟ้าคะนอง ร้อยละ 10 ของพื้นที่
อุณหภูมิต่ำสุด 25 องศาเซลเซียส
อุณหภูมิสูงสุด 37 องศาเซลเซียส
ลมใต้ ความเร็ว 10-25 กม./ชม.

จังหวัดเชียงใหม่ พุ่งนั้ดวงอาทิตย์ขึ้น เวลา 06.02 น. ดวงอาทิตย์ตก เวลา 18.43 น.

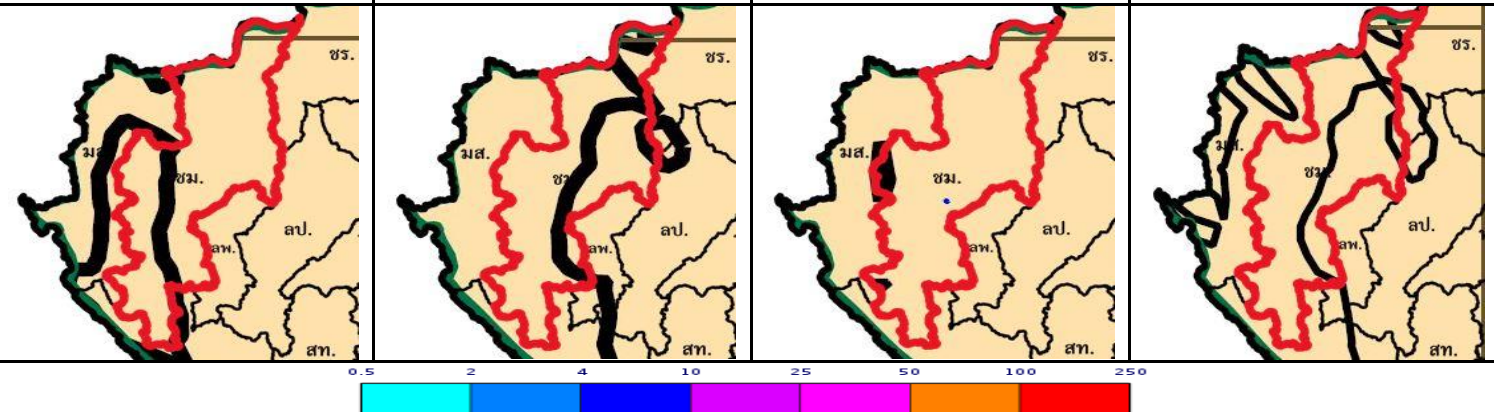
คาดหมายปริมาณน้ำฝนรวมในช่วง 6 ชั่วโมง / ความกดอากาศที่ระดับน้ำทะเลปานกลาง (Cr. ECMWF)

19.00-01.00น.(22-23 เม.ย.)

01.00-07.00 น. (23 เม.ย.)

07.00-13.00 น. (23 เม.ย.)

13.00-19.00 น. (23 เม.ย.)



พยากรณ์อากาศ ล่วงหน้า จ.เชียงใหม่

วันที่ 22/04	พฤษภาคม 23/04	อังคาร 24/04	พุธ 25/04	พฤหัสบดี 26/04	ศุกร์ 27/04	เสาร์ 28/04
37 °C 25 °C	38 °C 24 °C	38 °C 24 °C	37 °C 24 °C	36 °C 23 °C	35 °C 23 °C	33 °C 22 °C
ฝนที่าคะนอง ฝน 10% ของพื้นที่	มีเมฆบางส่วน	มีเมฆบางส่วน	พายุฝนที่าคะนอง ฝน 40% ของพื้นที่	พายุฝนที่าคะนอง ฝน 40% ของพื้นที่	ฝนที่าคะนอง ฝน 30% ของพื้นที่	ฝนที่าคะนอง ฝน 20% ของพื้นที่

นางสาวดวงพร แก้วบังวัน / พยากรณ์อากาศ
โทร 053-277919, 053-922365, 061-2726699
โทรสาร 053-277-815, 053-203-802, www.cmmet.tmd.go.th

นางสุนันทา สิงห์ขร / พิมพ์
ส่วนสารสนเทศอุตุนิยมวิทยา

นางเพ็ญศิริ ตรีสัตย์
ผู้อำนวยการส่วนพยากรณ์อากาศ