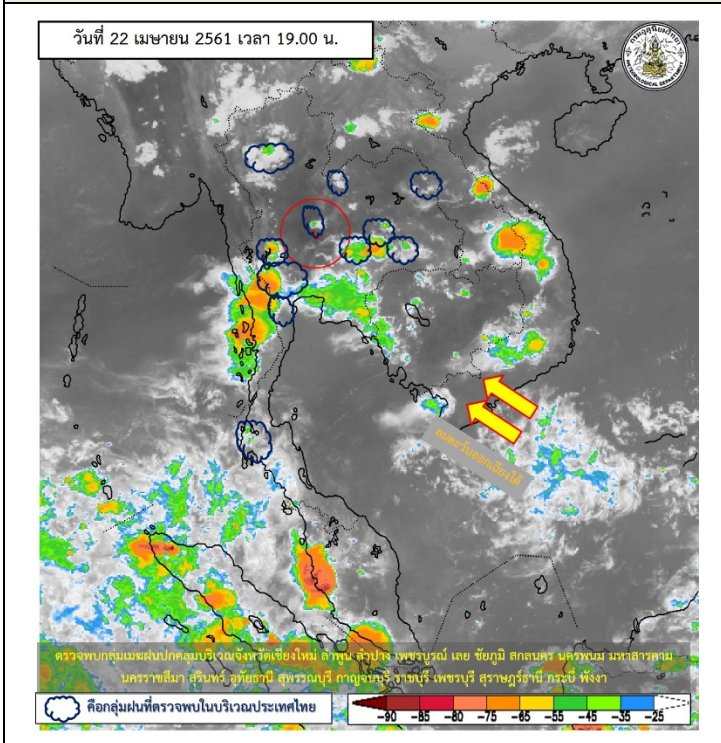




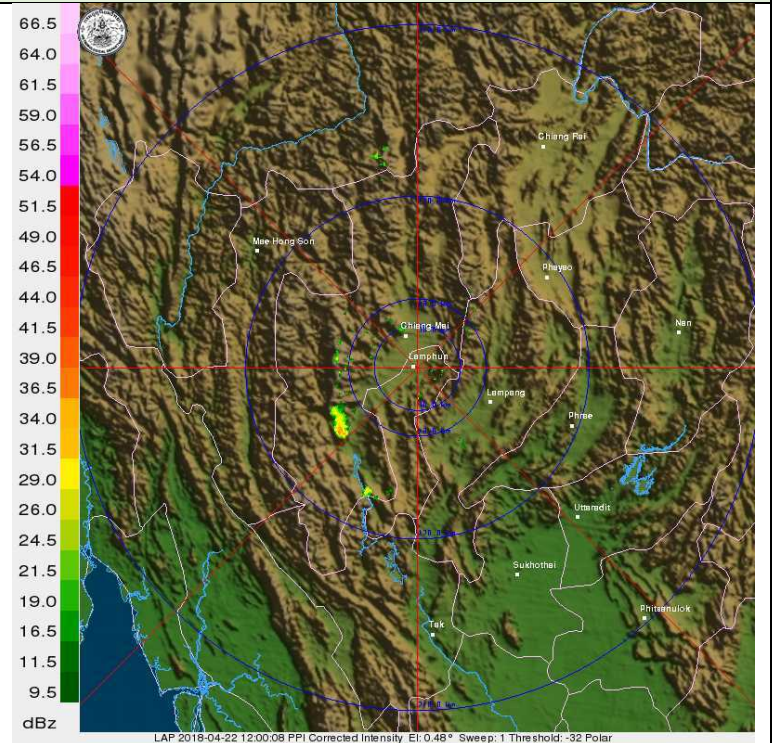
รายงานและพยากรณ์ฝนบริเวณภาคเหนือ
ประจำวันที่ 22 เมษายน 2561

สภาพฝนบริเวณภาคเหนือ 3 ชั่วโมงข้างหน้า				
สัญลักษณ์	ฝนอ่อน	ฝนปานกลาง	ฝนหนัก	ฝนหนักมาก
สภาพกลุ่มเมฆจากดาวเทียม (HIMAWARI) เวลา 19.00 น.	พบกลุ่มเมฆฝนบริเวณจังหวัดเชียงใหม่ ลำพูน ลำปางและเพชรบูรณ์			
ผลการตรวจฝนด้วยเรดาร์ เวลา 19.00 น.	เรดาร์ลำพูน พบกลุ่มฝนอ่อนถึงปานกลาง บริเวณจังหวัดเชียงใหม่ ลำพูน ลำปางและเพชรบูรณ์			
การพยากรณ์ฝนระยะปัจจุบัน (30 นาทีถึง 1 ชั่วโมงข้างหน้า)	คาดว่า กลุ่มฝนบริเวณจังหวัดเชียงใหม่ ลำพูน ลำปางและเพชรบูรณ์ เคลื่อนตัวไปทางทิศตะวันออก			

ภาพแสดงการวิเคราะห์ดาวเทียม (Himawari)



ภาพแสดงการวิเคราะห์เรดาร์ลำพูน



นางสาวดวงพร แก้วบังวัน	เวรพยากรณ์อากาศ	นางเพ็ญศิริ ตรีสัตย์
ส่วนพยากรณ์อากาศ ศูนย์อุตุนิยมวิทยาภาคเหนือ โทร 053-277-919, 061-2726699		ผู้อำนวยการส่วนพยากรณ์อากาศ