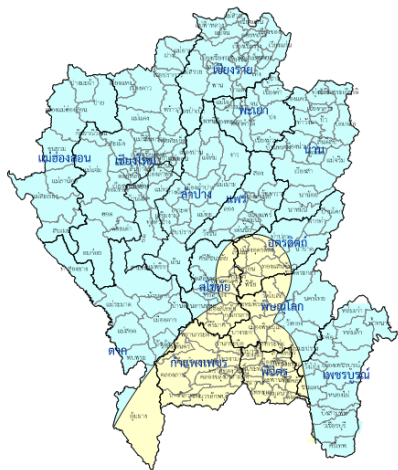


พยากรณ์อากาศประจำวันที 15 พฤศจิกายน พ.ศ. 2561

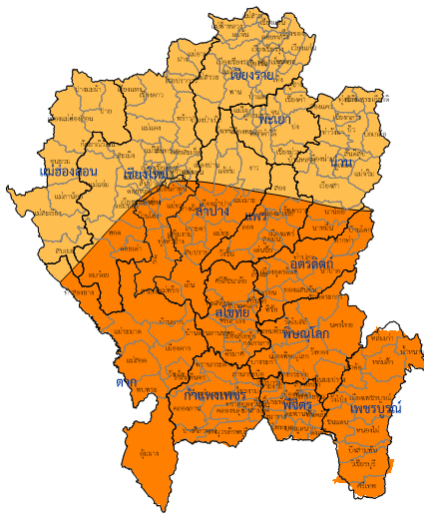
ออกประกาศเวลา 08.00 น.



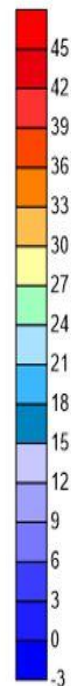
แผนที่พยากรณ์อุณหภูมิต่ำสุด



แผนที่พยากรณ์อุณหภูมิสูงสุด



หน่วย : องศาเซลเซียส



ภาคเหนือตอนบน



มีฝนฟ้าคะนอง ร้อยละ 30 ของพื้นที่ ส่วนมากบริเวณจังหวัด
แม่ฮ่องสอน เชียงใหม่ เชียงราย น่าน ลำพูน ลำปาง และแพร่
สำหรับบริเวณยอดดอยมีอากาศหนาว อุณหภูมิต่ำสุด 9-16
องศาเซลเซียส
อุณหภูมิต่ำสุด 22-23 องศาเซลเซียส
อุณหภูมิสูงสุด 31-34 องศาเซลเซียส
ลมตะวันออกเฉียงใต้ ความเร็ว 10-30 กม./ชม.

ภาคเหนือตอนล่าง



มีฝนฟ้าคะนอง ร้อยละ 30 ของพื้นที่ ส่วนมากบริเวณจังหวัด
ตาก พิษณุโลก และเพชรบูรณ์
สำหรับบริเวณยอดดอยมีอากาศหนาว อุณหภูมิต่ำสุด 12-16
องศาเซลเซียส
อุณหภูมิต่ำสุด 23-25 องศาเซลเซียส
อุณหภูมิสูงสุด 34-35 องศาเซลเซียส
ลมตะวันออกเฉียงใต้ ความเร็ว 10-30 กม./ชม.

ลักษณะสำคัญทางอุตุนิยมวิทยา

ภาคเหนือยังคงมีฝนฟ้าคะนองเกิดขึ้นได้ในระยะนี้ ลักษณะสำคัญทางอุตุนิยมวิทยา บริเวณความกดอากาศสูงกำลังอ่อนปกคลุมภาคเหนือตอนบน ภาคตะวันออกเฉียงเหนือตอนบน และทะเลจีนใต้ ประกอบกับลมตะวันออกเฉียงใต้พัดนำความชื้นเข้ามาปกคลุมประเทศไทยตอนบน ทำให้บริเวณดังกล่าวยังคงมีฝนฟ้าคะนองเกิดขึ้นได้ในระยะนี้