



ศูนย์อุตุนิยมวิทยาภาคเหนือ
กรมอุตุนิยมวิทยา กระทรวงดิจิทัลเพื่อเศรษฐกิจและสังคม
วิสัยทัศน์ : “ เป็นองค์กรที่ก้าวล้ำ ทันสมัย ให้บริการด้านอุตุนิยมวิทยา
และแผ่นดินไหว ที่เชื่อถือได้ในระดับภาค ในปี พ.ศ.2561 ”



พยากรณ์อากาศประจำวัน พุธที่ 15 พฤศจิกายน พ.ศ. 2561
ติดตามพยากรณ์อากาศครั้งต่อไปเวลา 04.00 น.

สภาวะอากาศเมื่อเวลา 16.00 น.

ภาคเหนือยังคงมีฝนฟ้าคะนองเกิดขึ้นได้ในระยะนี้

ลักษณะสำคัญทางอุตุนิยมวิทยา บริเวณความกดอากาศสูงกำลังอ่อนจากประเทศจีนแผ่ลงมาปกคลุมภาคเหนือตอนบน ภาคตะวันออกเฉียงเหนือตอนบน และทะเลจีนใต้ ส่งผลให้ลมตะวันออกเฉียงใต้พัดนำความชื้นเข้ามาปกคลุมประเทศไทยตอนบน ทำให้บริเวณดังกล่าวยังคงมีฝนฟ้าคะนองเกิดขึ้นได้ในระยะนี้

พยากรณ์อากาศตั้งแต่เวลา 18.00 น.วันนี้จนถึง 18.00 น.วันพรุ่งนี้

คาดหมายอุณหภูมิ (°ซ.)

จังหวัด ต่ำสุด สูงสุด

ภาคเหนือตอนบน

แม่ฮ่องสอน	22	31
เชียงราย	22	31
พะเยา	22	31
เชียงใหม่	23	33
ลำพูน	23	33
ลำปาง	22	34
น่าน	22	32
แพร่	23	34

ภาคเหนือตอนล่าง

อุตรดิตถ์	25	35
สุโขทัย	24	35
พิษณุโลก	24	35
ตาก	23	34
พิจิตร	25	35
เพชรบูรณ์	23	35
กำแพงเพชร	25	35

ภาคเหนือตอนบน

อากาศเย็นในตอนเช้า โดยมีฝนฟ้าคะนอง ร้อยละ 20 ของพื้นที่ ส่วนมากบริเวณจังหวัดเชียงราย ลำพูน ลำปาง พะเยา น่าน และแพร่ สำหรับบริเวณยอดดอยมีอากาศหนาว อุณหภูมิต่ำสุด 9-16 องศาเซลเซียส อุณหภูมิต่ำสุด 22-23 องศาเซลเซียส อุณหภูมิสูงสุด 31-34 องศาเซลเซียส ลมตะวันออกเฉียงใต้ ความเร็ว 10-30 กม./ชม.

แผนที่อากาศเวลา 13.00 น.
15 พฤศจิกายน พ.ศ. 2561



ภาคเหนือตอนล่าง

อากาศเย็นในตอนเช้า โดยมีฝนฟ้าคะนอง ร้อยละ 20 ของพื้นที่ ส่วนมากบริเวณจังหวัด สุโขทัย อุตรดิตถ์ และพิษณุโลก สำหรับบริเวณยอดดอยมีอากาศหนาว อุณหภูมิต่ำสุด 12-16 องศาเซลเซียส อุณหภูมิต่ำสุด 23-25 องศาเซลเซียส อุณหภูมิสูงสุด 34-35 องศาเซลเซียส ลมตะวันออกเฉียงใต้ ความเร็ว 10-30 กม./ชม.

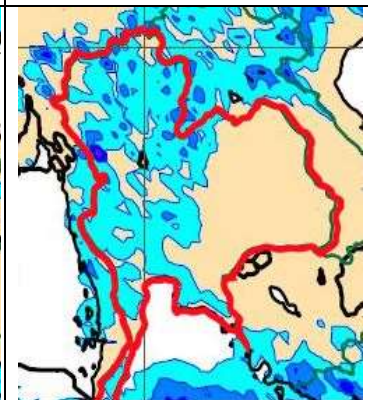
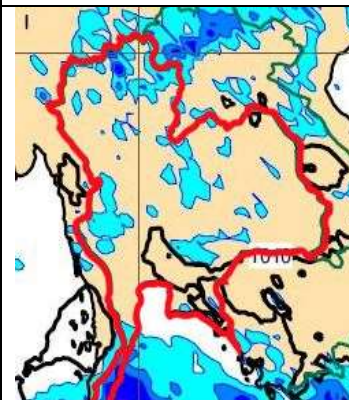
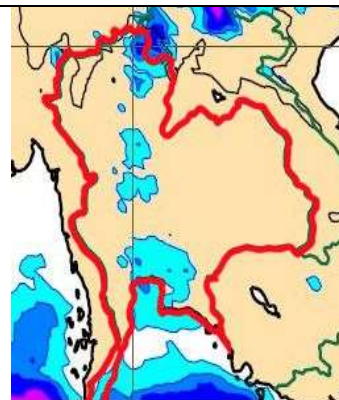
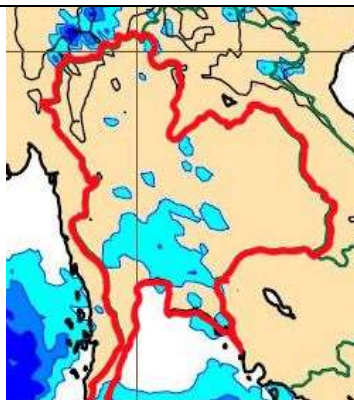
คาดหมายปริมาณน้ำฝนรวมในช่วง 6 ชั่วโมง / ความกดอากาศที่ระดับน้ำทะเลปานกลาง (Cr. ECMWF)

19.00-01.00น. (15-16 พ.ย.)

01.00-07.00 น. (16 พ.ย.)

07.00-13.00 น. (16 พ.ย.)

13.00-19.00 น. (16 พ.ย.)



หน่วย: มิลลิเมตร