

สภาวะอากาศของพื้นที่ภาคเหนือของประเทศไทย

เดือนเมษายน 2567

เดือนเมษายนปีนี้ หยอุมความกดอากาศต่ำเนื่องจากความร้อนปกคลุมบริเวณประเทศไทยตอนบนตลอดเดือนทำให้ประเทศไทยมีอากาศร้อนอบอ้าวทั่วไปตลอดเดือนและมีอากาศร้อนจัดเป็นช่วงๆ โดยเฉพาะในช่วงปลายเดือนที่มีอากาศร้อนจัดอย่างต่อเนื่องในพื้นที่บริเวณภาคเหนือ ส่งผลให้หลายพื้นที่มีอุณหภูมิสูงสุดสูงกว่าสถิติเดิมที่เคยตรวจวัดได้โดยอุณหภูมิเฉลี่ยของประเทศไทยในเดือนนี้สูงกว่าค่าปกติชัดเจนในทุกภาค โดยภาคเหนือสูงกว่าค่าปกติมากถึง 2.6 องศาเซลเซียส แต่อย่างไรก็ตามในช่วงกลางเดือนบริเวณประเทศไทยตอนบนมีฝนกับมีรายงานพายุฤดูร้อนหลายพื้นที่ จากอิทธิพลของลมใต้และลมตะวันออกเฉียงใต้ที่พัดปกคลุมประเทศไทยตอนบนเกือบตลอดช่วง ประกอบกับบริเวณความกดอากาศสูงจากประเทศจีนที่แผลงมาปกคลุมภาคตะวันออกเฉียงเหนือและทะเลจีนใต้กับมีคลื่นกระแสลมตะวันตกเคลื่อนเข้าปกคลุมภาคเหนือตอนบนกับมีแนวลมพัดสอบของลมตะวันตกเฉียงใต้และลมใต้พัดปกคลุมภาคเหนือ ภาคตะวันออกเฉียงเหนือตอนบน และภาคกลางตอนบนในช่วงกลางเดือน โดยเดือนนี้ปริมาณฝนรวมต่ำกว่าค่าปกติในทุกภาค ส่งผลให้ปริมาณฝนรวมเฉลี่ยทั้งประเทศต่ำกว่าค่าปกติ 68.8 มิลลิเมตร (ร้อยละ 77) ภาคเหนือต่ำกว่าค่าปกติ 44.7 มิลลิเมตร (61%) สำหรับรายละเอียดต่าง ๆ มีดังนี้

วันที่ 1-10 เมษายน หยอุมความกดอากาศต่ำเนื่องจากความร้อนปกคลุมประเทศไทยตอนบนเกือบตลอดช่วง ทำให้ภาคเหนือมีอากาศร้อนจัดเกือบทั่วไปทั้งภาคเกือบตลอดช่วง อุณหภูมิสูงสุดที่ตรวจวัดได้ 43.5 องศาเซลเซียสที่อำเภอเมือง จังหวัดตาก เมื่อวันที่ 5 แต่อย่างไรก็ตามในระยะปลายช่วงบริเวณความกดอากาศสูงจากประเทศจีนแผลงมาปกคลุมภาคตะวันออกเฉียงเหนือและทะเลจีนใต้กับมีคลื่นกระแสลมตะวันตกเคลื่อนเข้าปกคลุมภาคเหนือตอนบน ประกอบกับมีลมใต้และลมตะวันออกเฉียงใต้พัดปกคลุมประเทศไทยตอนบนตลอดช่วง ส่งผลให้ภาคเหนือมีฝนร้อยละ 30-60 ของพื้นที่ในระยะปลายช่วง และมีรายงานฝนหนักบางแห่ง ปริมาณฝนมากที่สุด 45.9 มิลลิเมตร ที่อำเภอแม่สะเรียง จังหวัดแม่ฮ่องสอน เมื่อวันที่ 10 โดยมีรายงานพายุฤดูร้อนบริเวณจังหวัดพะเยา เชียงใหม่ เพชรบูรณ์ ลำพูน ตาก แม่ฮ่องสอน น่าน ลำปาง พิชณุโลก พิจิตร ในช่วงวันที่ 7-10

วันที่ 11-20 เมษายน หยอุมความกดอากาศต่ำเนื่องจากความร้อนปกคลุมประเทศไทยตอนบนเกือบตลอดช่วง ทำให้ภาคเหนือมีอากาศร้อนจัดเกือบทั่วไป อุณหภูมิสูงสุดที่ตรวจวัดได้ 42.2 องศาเซลเซียส ที่อำเภอเมือง จังหวัดตาก เมื่อวันที่ 13 และที่อำเภอเมือง จังหวัดอุดรดิษฐ์ เมื่อวันที่ 18 สำหรับฝนในช่วงนี้ภาคเหนือมีฝนบางพื้นที่กับมีฝนหนักบางแห่ง จากอิทธิพลของลมตะวันออกเฉียงใต้และลมใต้ที่พัดปกคลุมตลอดช่วง ประกอบกับมีแนวลมพัดสอบของลมตะวันตกเฉียงใต้และลมใต้พัดปกคลุมภาคเหนือ ภาคตะวันออกเฉียงเหนือตอนบน และ

ภาคกลางตอนบนในช่วงวันที่13-18 ปริมาณฝนมากที่สุดวัดได้ 83.0 มิลลิเมตร ที่โรงเรียนบานก่อดังสรร อำเภอลี้ จังหวัดลำพูน เมื่อวันที่ 15 โดยมีรายงานพายุฤดูร้อนบริเวณจังหวัดพะเยา เชียงใหม่ เพชรบูรณ์ ตาก นาน ลำปาง พิจิตร เชียงราย กำแพงเพชร สุโขทัย ในระยะครึ่งหลังของช่วง

วันที่ 21-30 เมษายน ในช่วงนี้ภาคเหนือมีอากาศร้อนจัดต่อเนื่อง เนื่องจากหย่อมความกดอากาศต่ำ เนื่องจากความร้อนปกคลุมประเทศไทยตอนบนตลอดช่วง ส่งผลให้ในหลายพื้นที่มีอุณหภูมิสูงสุดรายวันสูงกว่าค่าปกติ 5-8 องศาเซลเซียส และมีอุณหภูมิสูงสุดทำลายสถิติเดิมที่เคยตรวจวัดได้ อุณหภูมิสูงที่สุดวัดได้ 44.2 องศาเซลเซียส ที่อำเภอเถิน จังหวัดลำปาง เมื่อวันที่ 22 สำหรับฝนในช่วงนี้ภาคเหนือมีฝนบางพื้นที่ในบางวัน จากอิทธิพลของลมตะวันตกเฉียงใต้และลมใต้พัดปกคลุมประเทศไทยตอนบนเกือบตลอดช่วง ประกอบกับมีแนวลมพัดสอบของลมตะวันตกเฉียงใต้และลมตะวันออกเฉียงเหนือพัดปกคลุมภาคเหนือและภาคตะวันออกเฉียงเหนือในช่วงวันที่ 24-25 โดยปริมาณฝนมากที่สุดของประเทศไทยตอนบนวัดได้ 34.0 มิลลิเมตร ที่อำเภอแม่สรวย จังหวัดเชียงราย เมื่อวันที่ 25 และมีรายงานพายุฤดูร้อนบริเวณจังหวัดตาก กำแพงเพชร แม่ฮ่องสอน สุโขทัย เชียงราย เชียงใหม่ เพชรบูรณ์ พะเยา ในระยะครึ่งแรกของช่วง

ส่วนอุณหภูมิเฉลี่ยเดือนนี้ของภาคเหนือสูงกว่าค่าปกติ 2.6 องศาเซลเซียส อุณหภูมิต่ำที่สุดในเดือนนี้วัดได้ 15.8 องศาเซลเซียส ที่อำเภออู่ผึ้ง จังหวัดตาก เมื่อวันที่ 1 สำหรับอุณหภูมิสูงที่สุดวัดได้ 44.2 องศาเซลเซียส ที่อำเภอเถิน จังหวัดลำปาง เมื่อวันที่ 22 ปริมาณฝนภาคเหนือเดือนนี้ต่ำกว่าค่าปกติ 44.7 มิลลิเมตร (61%)

หมายเหตุ : 1. ข้อมูลฝน อุณหภูมิ และภัยธรรมชาติเป็นรายงานเบื้องต้น

อุณหภูมิสูงสุดที่สูงกว่าสถิติเดิมของเดือนเมษายน

สถานีอุตุนิยมวิทยา	สถิติใหม่ 2567		สถิติเดิม				ปีที่เริ่มมีข้อมูล
	อุณหภูมิ (°ซ.)	วันที่	เดือนเมษายน		ฤดูร้อน (ก.พ.-พ.ค.)		
			อุณหภูมิ (°ซ.)	วันที่	อุณหภูมิ (°ซ.)	วันที่	
ภาคเหนือ							
จ.เชียงใหม่ (อ.เมือง)	42.5	30 เม.ย.	42.0	1 เม.ย. 2563	42.5	11 พ.ค. 2559	2495
จ.ลำปาง (อ.เมือง) **	44.0	28,30 เม.ย.	43.5	18 เม.ย. 2526 15 เม.ย. 2559	43.5	18 เม.ย. 2526 15 เม.ย. 2559	2494
จ.เพชรบูรณ์ (อ.เมือง) **	44.1	27 เม.ย.	43.5	15 เม.ย. 2566	43.5	15 เม.ย. 2566	2494
จ.เพชรบูรณ์ (อ.หล่มสัก) **	43.0	29 เม.ย.	42.3	21 เม.ย. 2563	42.3	21 เม.ย. 2563	2513
จ.เพชรบูรณ์ (อ.วิเชียรบุรี) **	42.7	27 เม.ย.	42.1	24 เม.ย. 2550	42.1	24 เม.ย. 2550	2513

กกช. หมายถึง กลุ่มงานอากาศเกษตร กอท. หมายถึง กลุ่มงานอุตุนิยมวิทยาอุทก

** หมายถึง สูงกว่าสถิติอุณหภูมิสูงที่สุดในช่วงฤดูร้อน (เดือนกุมภาพันธ์ - พฤษภาคม)

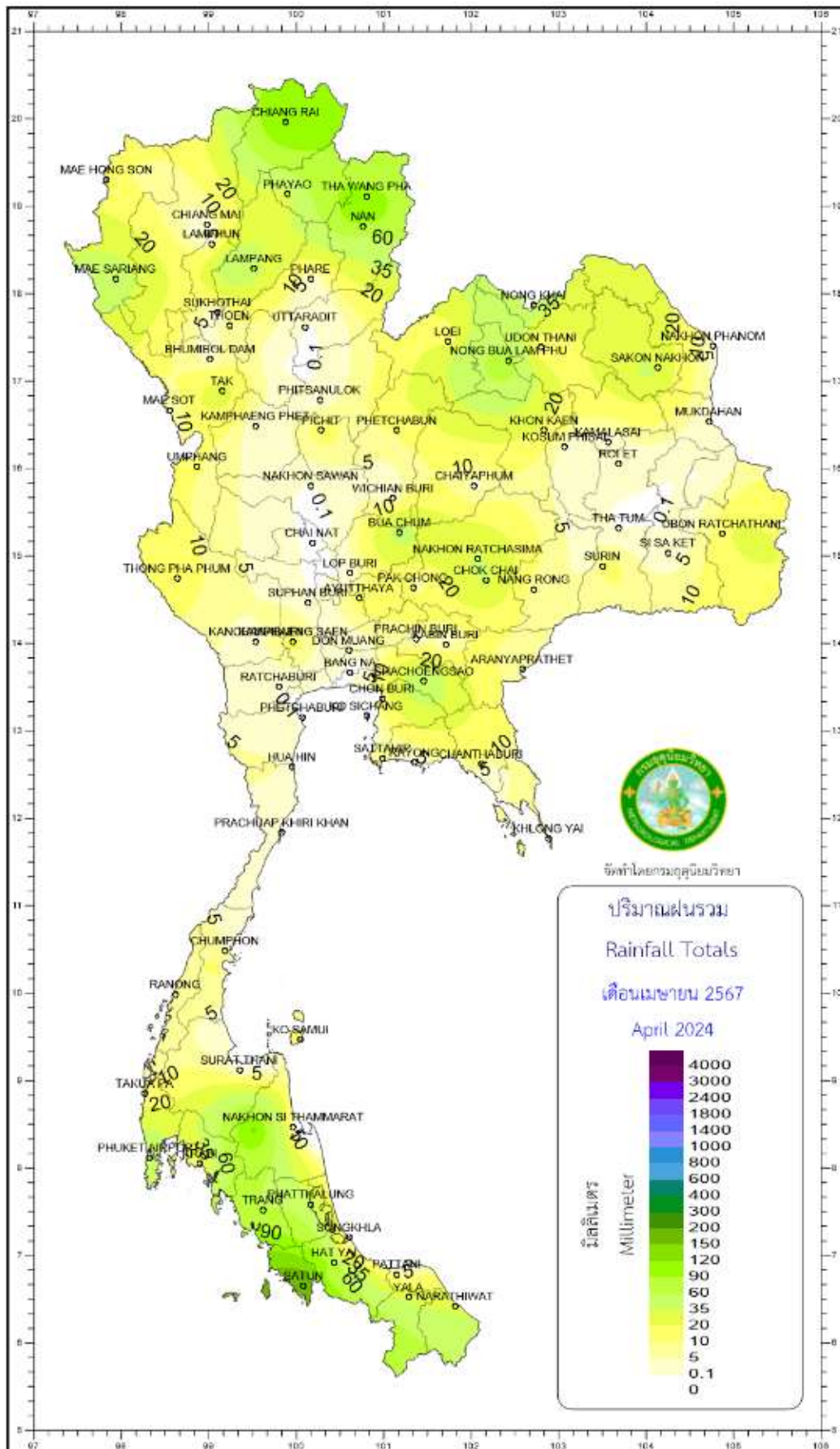
Monthly Current Report
Rainfall and Accumulative Rainfall
April 2024

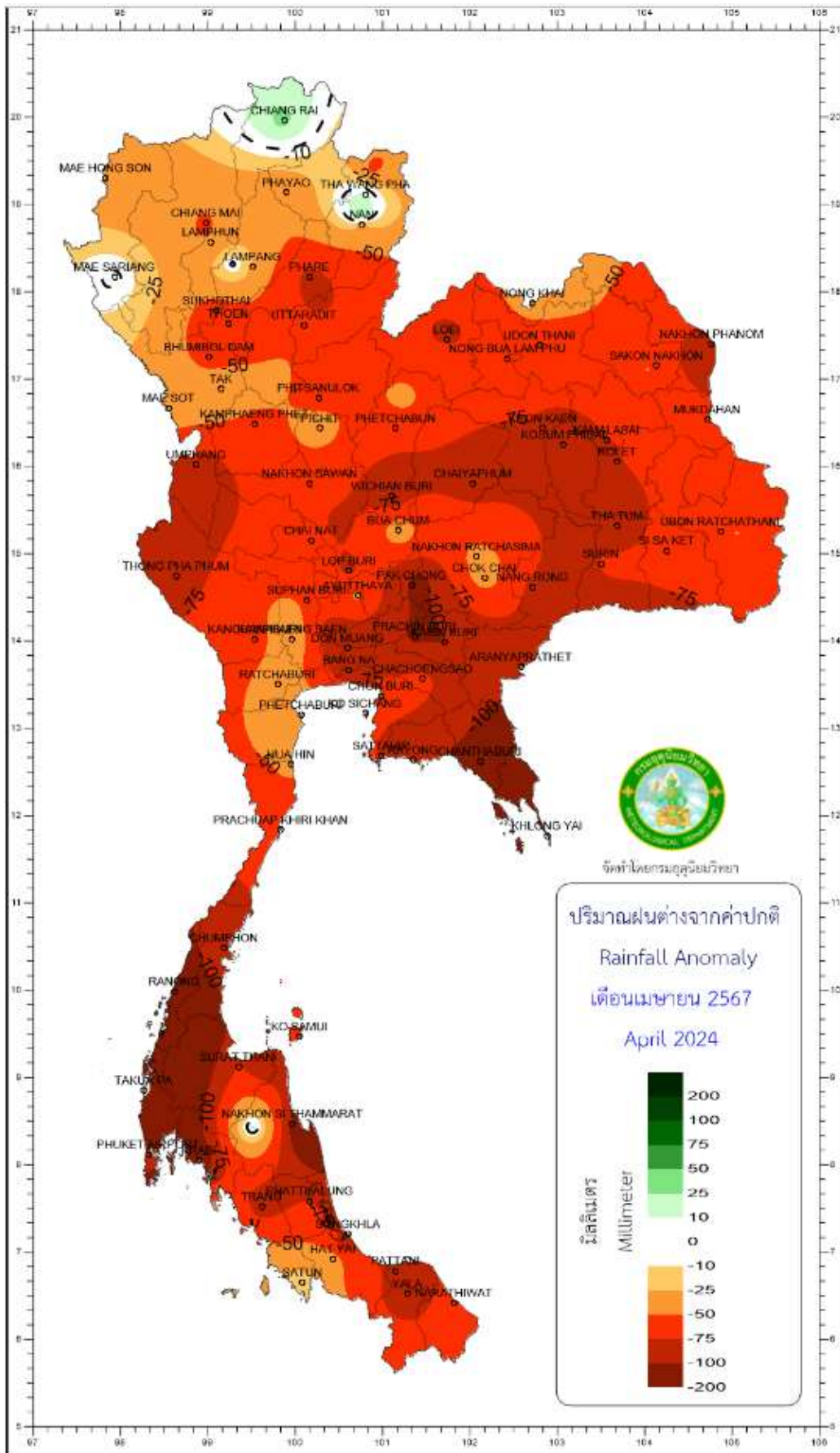
Northern Thailand

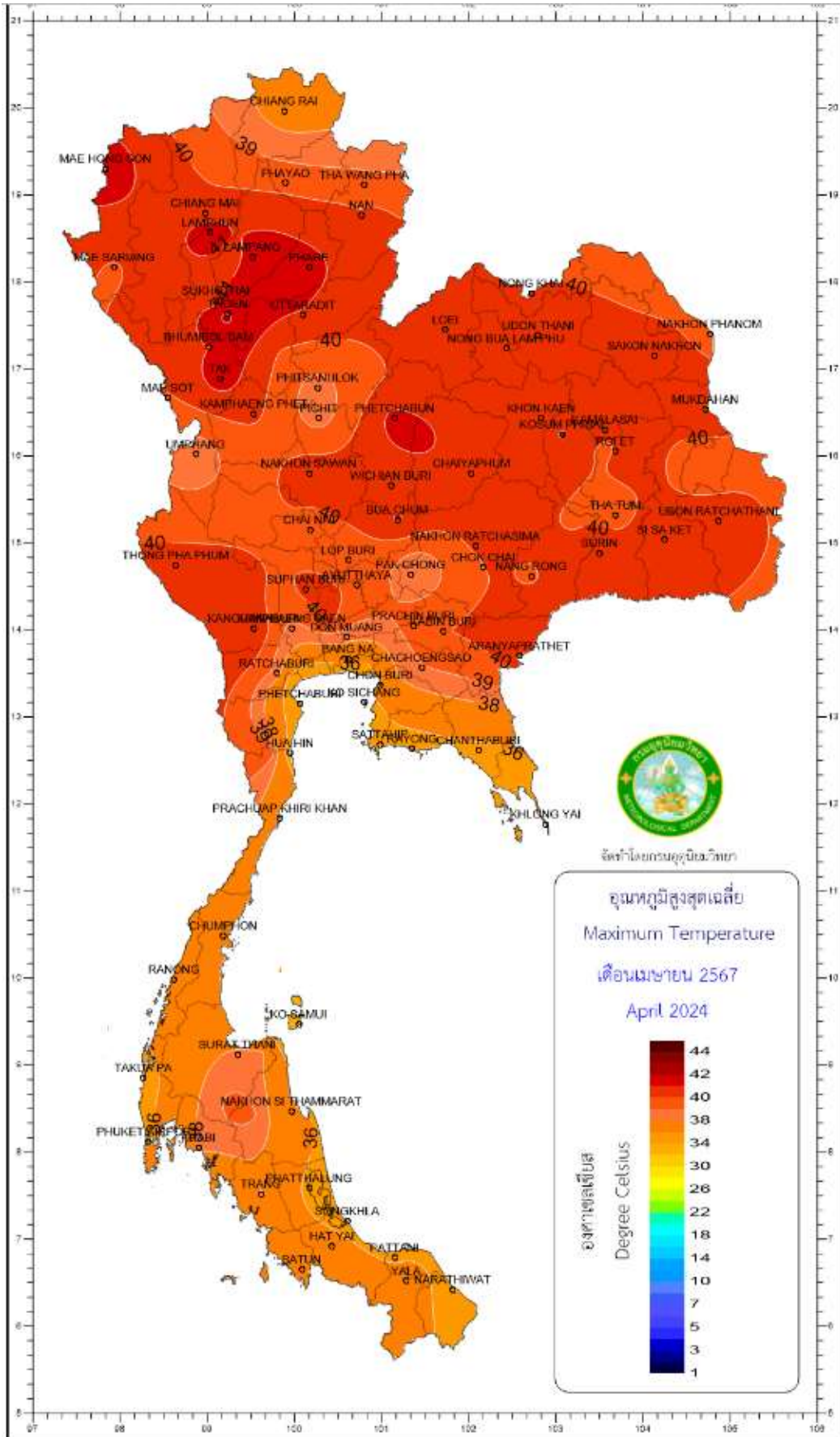
Station	Temperature (°c)		Rainfall (mm)		Accumulative rainfall (mm) Since 1 January	
	Mean	Above or below normal	Actual	Above or below normal	Actual	Above or below normal
Chiang Rai	29.3	2.1	121.7	29.1	134.8	-21.5
Mae Hong Son	33.2	2.9	10.9	-48.7	19.1	-76.2
Phayao	31.5	2.9	32.0	-50.6	49.1	-90.0
Chiang Mai	32.5	3.0	1.4	-52.9	19.0	-76.6
Tha Wang Pha	30.9	2.5	112.2	15.0	138.3	-20.5
Nan	31.9	2.8	68.8	-29.2	98.0	-61.8
Lamphun	33.2	3.1	3.8	-48.6	15.0	-67.6
Lampang	33.2	3.0	40.6	-29.1	71.0	-49.9
Mae Sariang	31.7	2.1	46.7	4.6	48.7	-24.8
Phrae	33.5	3.4	0.1	-82.4	42.9	-96.5
Uttaradit	33.3	2.5	0.0	-71.5	63.8	-57.8
Bhumibol Dam	34.1	3.2	2.7	-62.0	24.1	-86.0
Tak	34.2	2.7	26.7	-31.5	53.1	-40.3
Mae Sot	31.5	2.1	3.1	-33.0	20.8	-50.5
Umphang	28.3	2.1	10.7	-88.2	102.8	-71.1
Phitsanulok	32.3	1.5	1.3	-57.9	93.7	-18.0
Lom Sak	32.2	2.8	19.8	-43.3	54.6	-73.1
Phetchabun	32.9	2.8	10.9	-65.2	103.0	-50.0
Wichian Buri	33.8	3.3	1.8	-92.4	63.9	-103.5
Kamphaeng Phet	32.8	2.2	0.2	-56.0	92.7	-22.0
Over the area	32.3	2.6	25.8	-44.7 -63%	65.4	-57.9 -47%

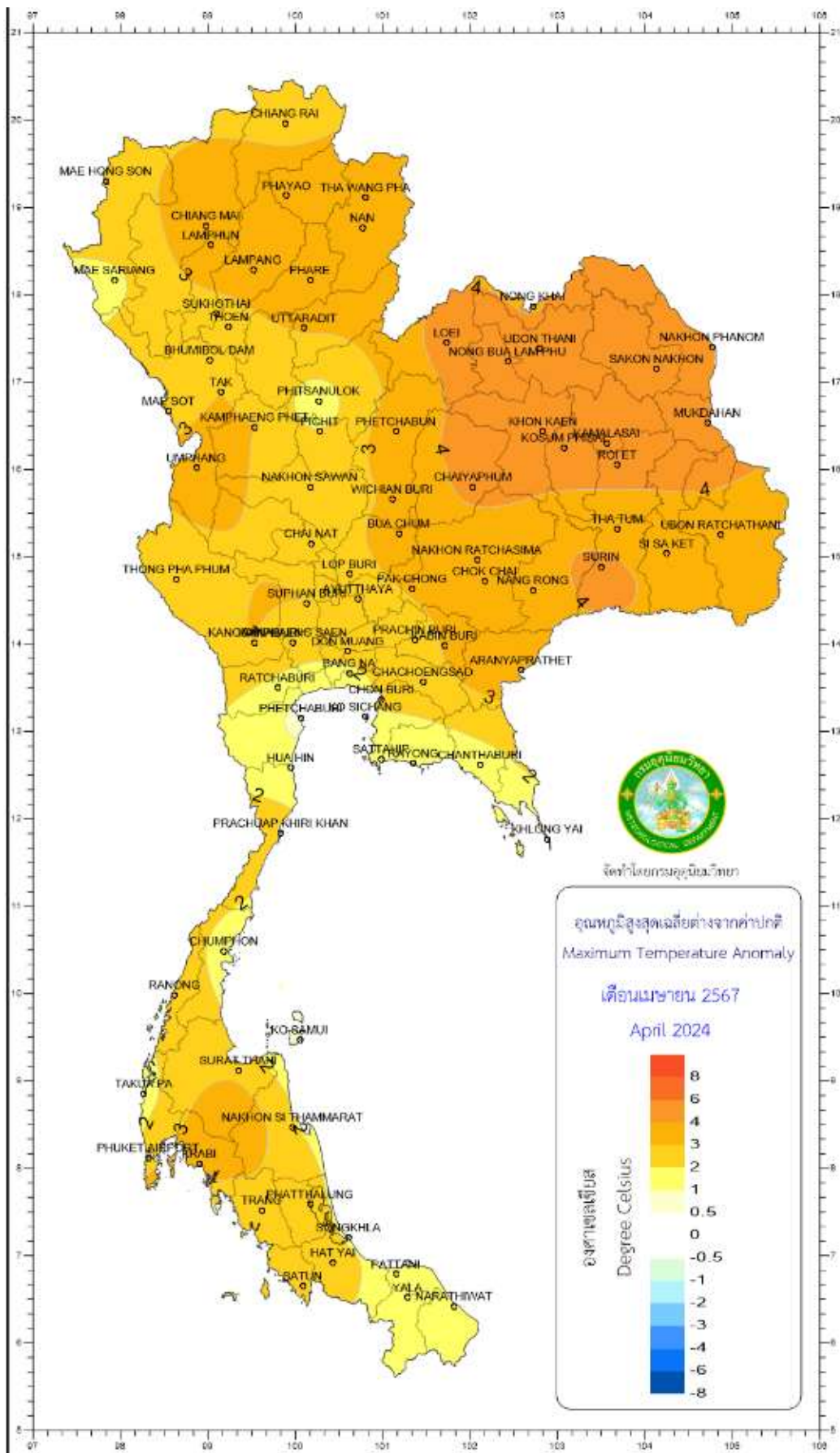
- NOTES : 1) Mean temperature is the average of daily dry-bulb temperature
2) "T" is trace, rainfall amount less than 0.1 mm.
3) "blank" is incomplete data.
4) Temperature and rainfall are preliminary data.

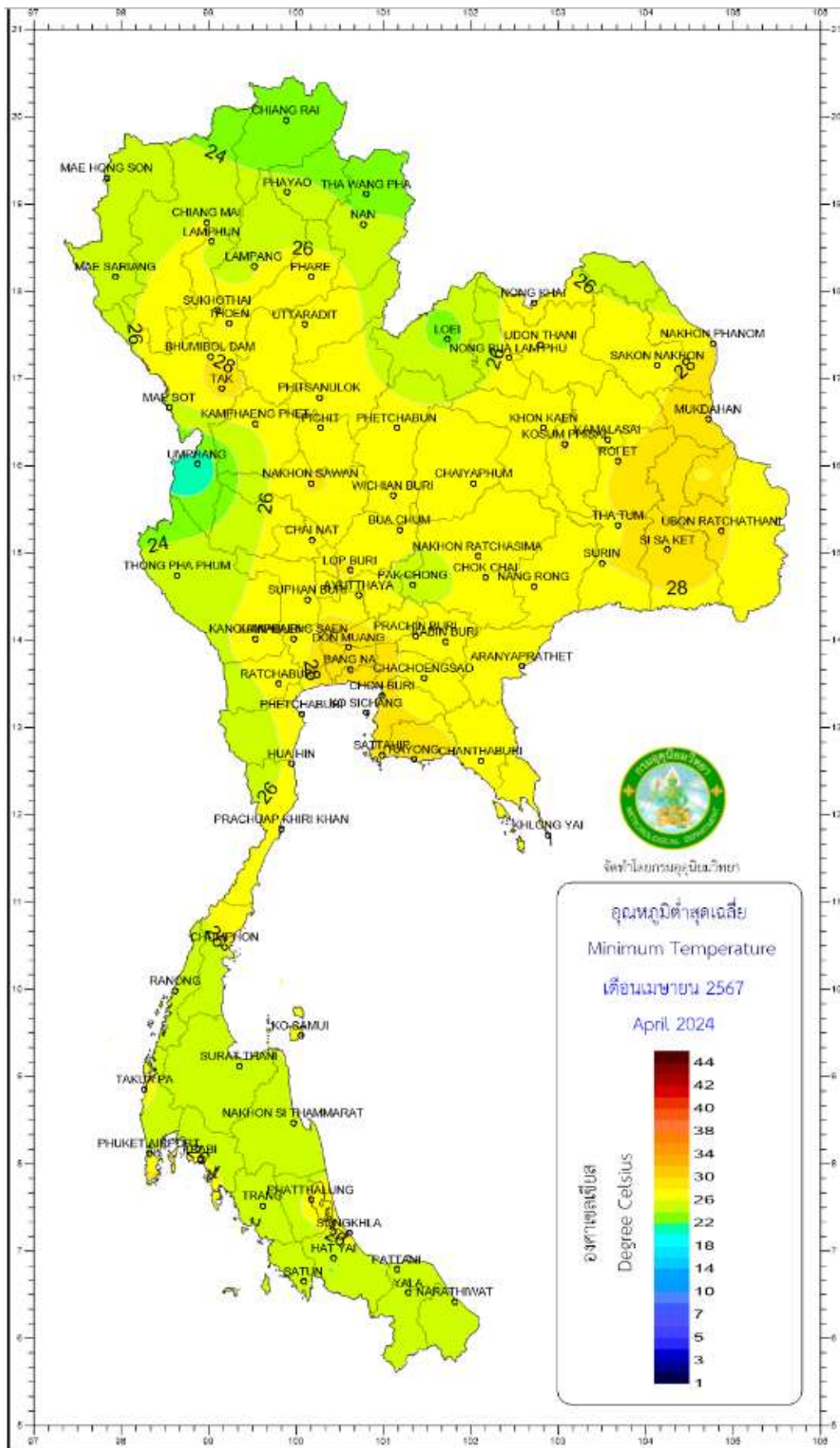
ภาพที่ 1 แสดงข้อมูลอุณหภูมิและปริมาณน้ำฝนในพื้นที่ภาคเหนือ

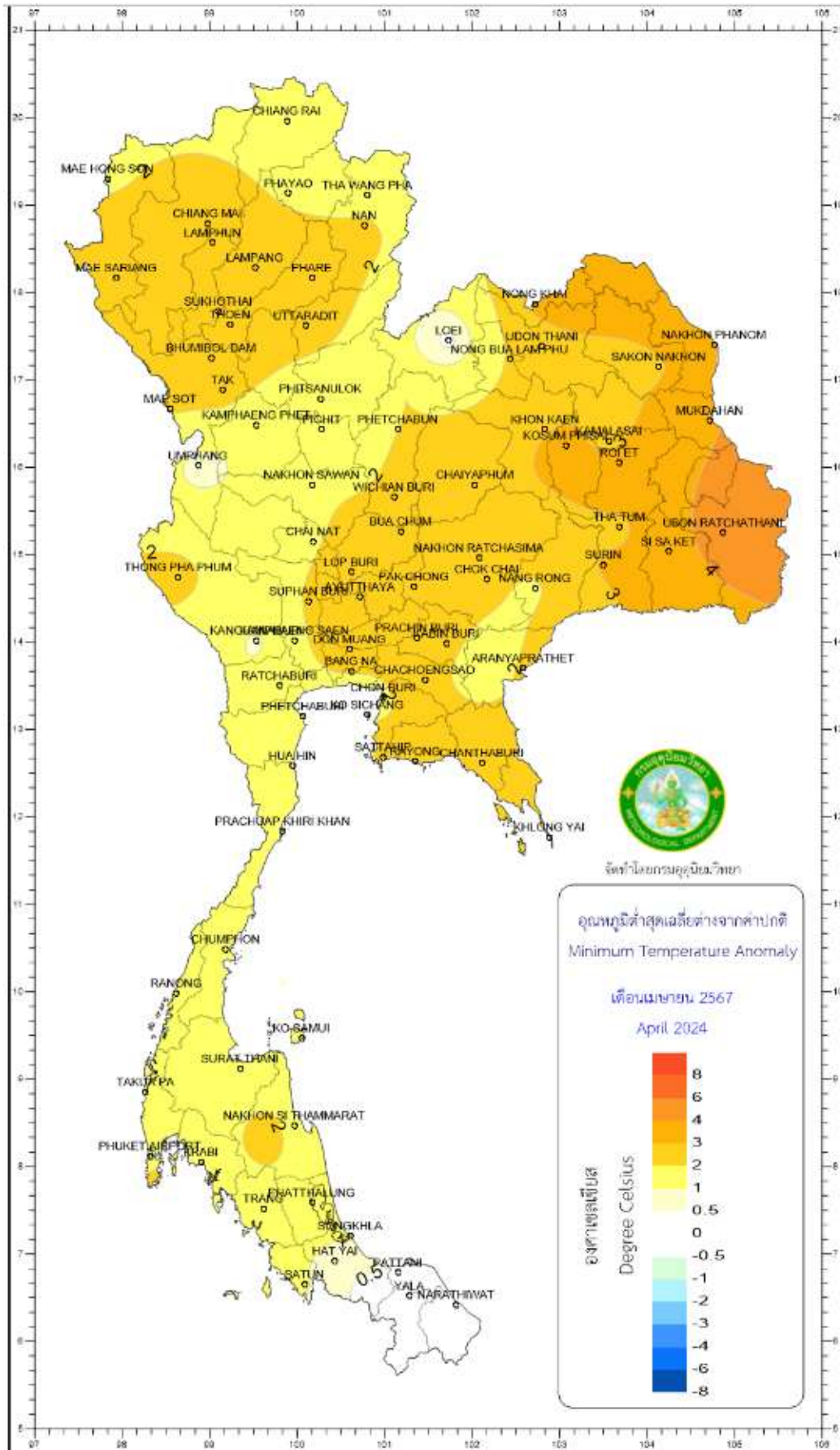


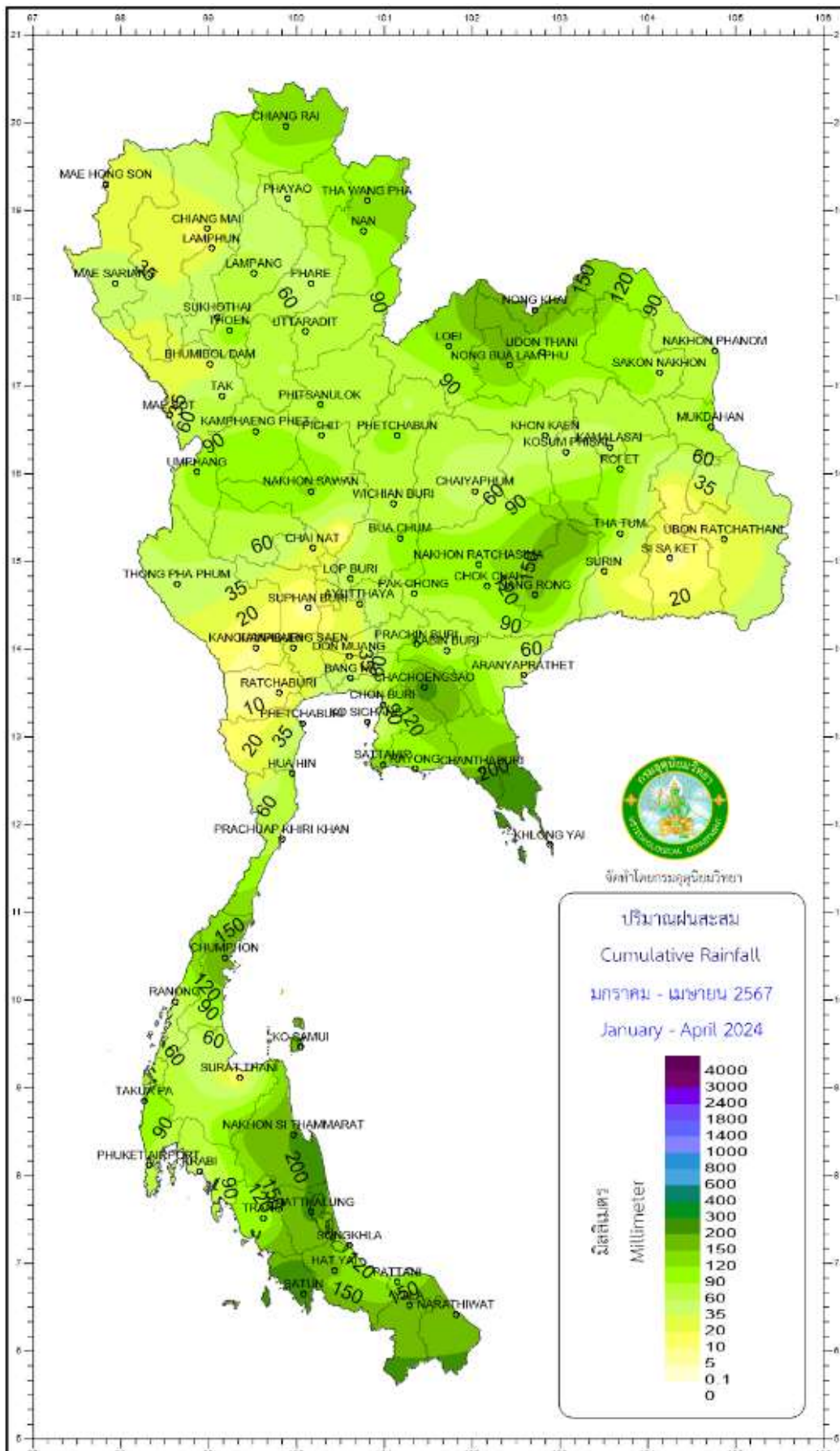


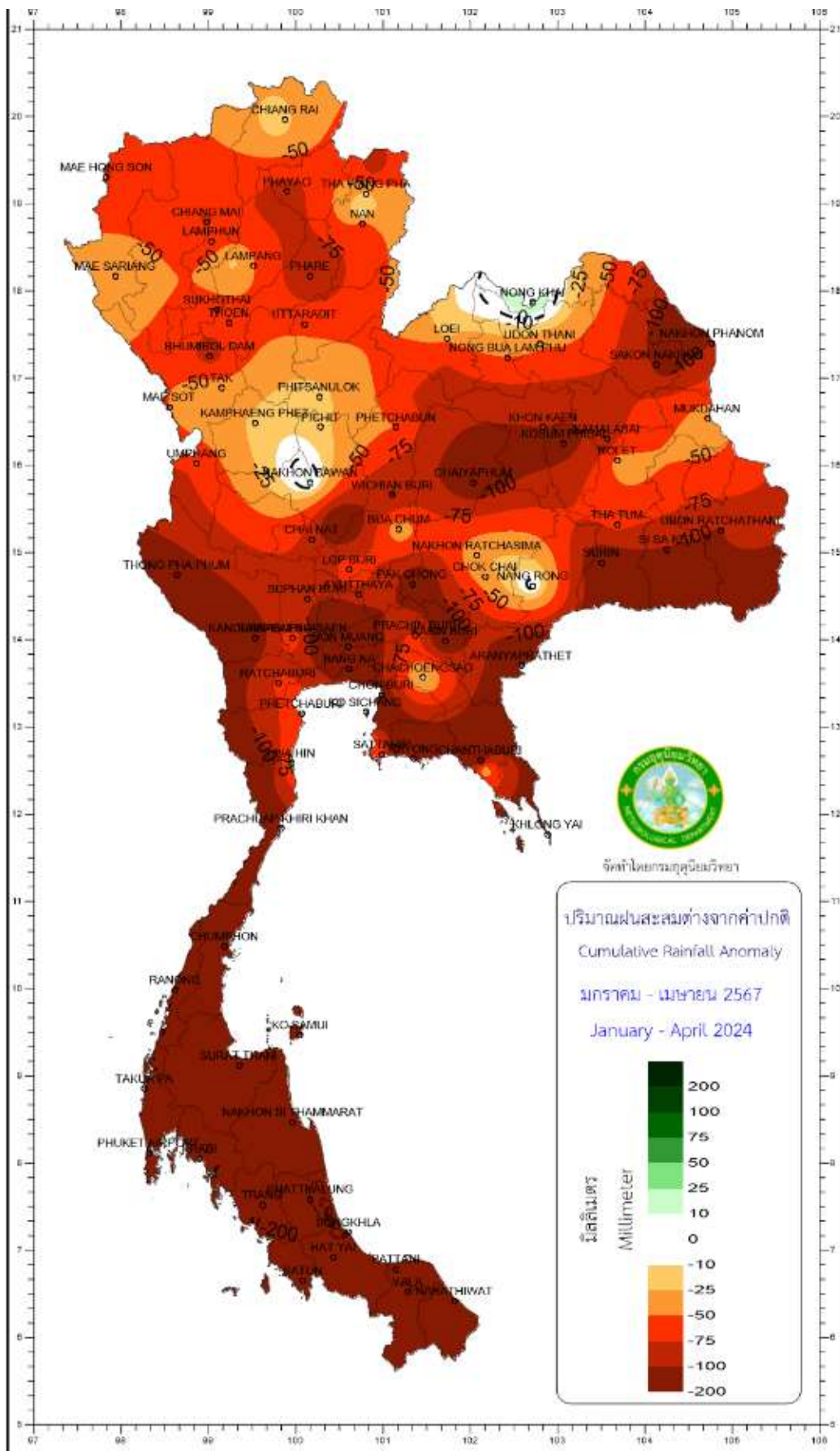





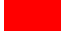








สถานี	อุณหภูมิสูงสุดรายวัน (°ซ) เดือนเมษายน พ.ศ.2567																													
	1	2	3	4	5	6	7	8	9	10	11	12	13	14	15	16	17	18	19	20	21	22	23	24	25	26	27	28	29	30
แม่ฮ่องสอน	40.4	40.9	40.8	41.7	41.8	42.8	43.4	42.5	42.6	39.1	40.3	41.7	41.6	41.8	40.4	42.3	41	42	39.4	40.6	41.7	42.9	42.5	41.6	40.4	42.2	42.8	43.8	42.7	41.6
แม่สะเรียง	40	40.2	40	41	40.5	41	40	41.5	42.2	41	38	39.5	40.5	40.2	39.7	40	38.1	39.8	37.2	38.5	38.4	40	39.6	39.2	40	40	40	40.8	40.5	39.5
เชียงใหม่	39.6	39.5	39.1	39.5	38.2	38	38.8	38.1	37.3	33.3	35.5	35.6	35.9	35.2	33.7	35.2	37.3	35.7	36.6	37.4	38	39.2	38.3	37.5	34.2	37.5	38.6	38.8	39	38.7
สภษ. เชียงราย	39.7	40	39.4	39.8	39.3	39	38.7	39.1	38.5	33.9	36.2	36	36.5	35.8	34.5	36	38	36	34.9	37.2	38.7	39.5	38.5	37.4	34.7	38.2	39.1	40	40.4	39
พะเยา	40	40.3	40.1	40.4	40.3	40.4	40.2	39.9	40.5	36.1	38.8	38.1	39.4	40.1	38.3	38.3	39.7	38.3	36.9	39.3	39.5	41.5	40.5	40.8	39.5	40.2	40.7	41.5	41	41.5
เชียงใหม่	40	40.1	40.3	40.9	40.7	40.4	40	39.8	41.1	37.5	38.2	39.2	40.2	40.2	38.8	39.8	39.7	39.8	38.6	40.2	40.7	42	41.5	41.8	40	41.3	41	41.6	40.9	42.5
อ่างทอง	30.3	30.5	31.6	31.8	32.5	33	34.2	34.6	32	28.7	30.6	31	33.2	31	30.3	30	30.2	29.7	29.5	31	31.5	32.5	31	30.5	28.8	31	30.8	33	32.2	31
น่าน	40.3	41.5	41.5	41.2	41.1	41.5	41.4	41.3	42	38.9	40.5	38.7	40.8	40.2	40	37.6	39.6	38.3	38	38.5	40.2	41.3	41.3	40.4	41.2	40.8	41.5	41.6	42	41.9
สภษ. น่าน	39	40.8	40.5	41	40.5	40.3	40	39.6	40.5	39.2	40	38.8	39.9	39.2	39.8	38	39	38	33	39.5	40.3	40.2	40.3	40.3	40.2	40.2	40.5	41	41.5	40.3
ท่าวังผา	40.5	40.7	40.5	41.1	40.8	40.3	40.5	40.6	41.9	36.5	38.2	38.5	39.7	40	39.2	37.3	39.1	38.6	37.7	37.5	39	40.2	40.2	39.7	39.6	39.8	40.5	40.9	40.9	40.8
ทุ่งช้าง	38.2	39	38.9	39.5	39.5	38.5	39.4	39	39.8	37.1	37.7	37.5	39	39.5	38.4	36.2	38.2	37.2	36.3	35.5	37.5	38.8	39	38.6	37.7	39	39.8	40.9	40.2	39.8
ลำพูน	41.5	41.7	41.8	42.3	42	42.5	41.5	41.1	42.1	37.5	39.2	41.5	41.2	41.6	39.5	41.8	41.8	41.4	40.5	41.5	41.5	43.6	42.5	42.9	42.5	42.3	43.5	43.5	43.2	43
ลำปาง	41.8	42.3	42.2	42.7	41.7	42.2	41.4	42.2	42.7	39	39.4	41	39	39.9	40.5	40	41.4	40.5	40.3	40.9	41.5	43	42.4	43	43.2	42.9	43.5	44	43.2	44
สภษ. ลำปาง	40.8	42	41.5	41.7	41.3	41	40.8	40.5	41.5	37.5	38	39.7	37.8	38.9	38.5	38	39.7	39	39	39.7	40.6	41.7	40.7	42	40.7	41	42	42	42.3	43.2
เกิน	42	41.6	41.8	42.6	42.5	42.7	42.2	42.5	42.3	39.5	40.6	39.8	42.1	42	41.6	40.6	42.1	41.9	39.9	41.1	43	44.2	43.8	42	43.1	42.5	43.6	43.6	43.5	44
แพร่	40.5	41	39.8	41.3	40.5	40.9	39.5	40.5	42.1	39.5	40.5	41	41.6	40.7	41	40.8	41.5	40.5	40.7	40.4	41.9	41.9	41.7	41	41.8	42.1	42.7	42.6	42.7	43.1
อุดรดิษฐ์	39.2	40.1	38.8	39.4	39	39	38.5	39.9	41.3	38.2	40.5	40.6	41.5	40.7	40.3	40.6	41.5	41.8	40.7	41.4	42	42	41.5	41.4	42.5	42.9	43.3	42.7	43.3	43.8
สุโขทัย	39.5	40.2	39.8	39.2	39.1	39.6	38.8	40	41	36.5	40.2	40.5	41.3	40.2	40	39.8	41.4	42.2	41	41.5	42.3	41.2	40.6	39.7	41.4	43.1	42.8	42.1	43	43.6
ศรีสำโรง	38.5	39.3	38.6	38.7	37.8	36.8	37.2	38.3	39.3	36.3	39	40.5	40.2	39	39.8	39.8	40.7	41.5	40.5	41	41.5	40.5	40.3	39	40.2	41.8	42	42	41.8	42.9
เขื่อนภูมิพล	41.6	42	42	42	41.6	42	41.3	41.2	41.8	37	39.2	39.5	41	40.5	40	40.7	41	40.5	39	39	42	43	41.1	42	42	40.2	42.5	42	42.5	41.5
ตาก	41.6	42.5	41.8	42.5	43.5	42.1	41.9	42.8	43	38.1	40.6	42	42.2	42.1	41.2	41	40.2	40.3	38.6	39	40	41.4	41.9	41.2	41.6	40.9	43.2	43.8	42.4	41.4
แม่สอด	39	40	40	40	40.2	40.4	39	40	41.5	39.8	40.7	41	41	40.5	40.5	40	39	39.4	38.9	38.5	38.5	39	40	40	40.2	39.8	40.5	40.7	40	40
อุ้มผาง	37.7	38.1	37.4	39.2	39.7	39.7	38.4	38.7	40.4	35.2	38.8	38	38.2	38.1	38.6	37.1	37.1	37.7	35.9	36.4	37.2	38.1	37.9	38.6	39.2	38.9	38.6	39.9	40.2	38.6
ดอยมูเซอ	34.2	34.8	34.3	34.8	35.4	34.9	35.6	34.6	35.5	30.7	33	34.2	34.1	35.5	34.6	33.6	33.8	33.5	33.5	33.4	32.8	33.7	33.9	33.5	33	33.4	34.9	34.7	34.3	35.4
พิษณุโลก	38	38.2	38	38	37.2	35.6	37	38.2	39.1	32	38	39	38.2	38	38.3	39	38.9	39.5	38.9	39.1	39.2	40	39.2	39	39.9	40.8	40.5	40.7	40.9	40.5
หล่มสัก	39.4	38.8	40.3	40.5	39.8	39.6	40.1	41.2	41	37.1	38.7	39.3	40.1	38.1	39.4	39.6	38.5	39.1	40.1	40.1	39.6	40.9	38.8	40.8	41.1	41.6	42.1	42.2	43	41.8
เพชรบูรณ์	40.2	39.5	40.5	40.5	40.2	40.5	40.7	41.5	41.6	37.9	40.7	41.8	41	40.6	40	40.7	40.7	41.3	41	41.4	42.3	42.4	41.6	41.6	42.3	43	44.1	43.5	43.9	43.5
วิเชียรบุรี	40.1	39.4	40.1	40.1	39.7	40.5	40.4	40.8	41.1	35.8	39.1	40.1	41	39.2	40.7	40.6	39.6	40.5	41	40.6	40.8	41.3	40.1	40.7	41	42.5	42.7	42.2	42.2	41.8
กำแพงเพชร	38.3	39.1	40.2	39.7	39	38	37.9	39.3	40.2	34.9	39.1	39.8	38.7	39.2	39.2	38.3	40.4	41.5	41.1	40.6	42.2	41.8	41	40.2	41.9	43	43.5	43.1	43	43.1
สภษ. พิจิตร	38.6	39	38.6	38.4	37.3	36.4	37.7	39	39.3	34	37.5	38.1	38.3	37.9	38.5	38.4	38.5	39	38.8	38.6	39.5	39.2	38.5	38.6	39.1	40.3	40.4	40.1	40.6	40.3

 อากาศร้อน อุณหภูมิตั้งแต่ 35-39.9 องศาเซลเซียส
 อากาศร้อนจัด อุณหภูมิตั้งแต่ 40 องศาเซลเซียสขึ้นไป

สถานี	อุณหภูมิต่ำสุดรายวัน (°ซ) เดือนเมษายน พ.ศ.2567																													
	1	2	3	4	5	6	7	8	9	10	11	12	13	14	15	16	17	18	19	20	21	22	23	24	25	26	27	28	29	30
แม่ฮ่องสอน	21.7	22.4	22.1	23.2	23.6	25.2	26.9	26.3	24.8	23.2	21.1	23.9	22.8	23.5	25.7	23.2	26.6	24.6	23	22.6	26.5	25	27.4	27.2	27.7	24	25.6	25.5	28.2	28
แม่สะเรียง	21.5	21.8	24	24	24.5	27.8	28.8	24	26	24	21.4	24.2	23	25.5	25.5	25.5	26.7	23.5	26	24.8	27	26	28.5	26.7	26.5	25.5	26.5	26.2	28	28.8
เชียงใหม่	20.5	21.3	21	22	21.8	23	24.6	25.7	24.9	21.7	21.6	23.3	20.6	21.4	20.5	20	23.8	23.8	22.8	22.4	22.8	23.3	23.7	23.2	22.3	23.3	22.8	22.9	24.2	24.1
สภษ. เชียงราย	19.3	20.9	20.3	21.2	21.1	22	23.5	24.3	24	21.7	21.6	23	20.5	20.6	20.3	19.4	23	22.5	22	21.7	22.3	21.5	22.4	23.3	22.3	22	22.1	23.1	24.1	23.2
พะเยา	23	25	22.9	23.2	26	28.6	28.6	28	26	22	22.3	24.1	22.1	22.6	22	21.6	27	24	24.3	23.3	26.2	25.7	25.2	24.7	24.1	24.5	23.8	24.1	29.2	28.5
เชียงใหม่	24.4	24.5	24.3	25.5	26	26.1	28.7	26.2	26.1	25.1	23	25.2	25	26.4	25.7	24.2	26.4	25.6	27	26	26.7	26.8	27.2	26.4	27.5	25	27.2	28	29.2	28.5
อ่างทอง	20.5	20.3	21.5	21.8	21.8	22.4	22.7	23	23.5	17.2	16.4	20.7	18	15.8	17.6	17.6	21	20.3	17.4	19	20.5	21.7	22.5	21.5	20.5	21	21	17	21.8	21.7
น่าน	22.5	23	23.6	25	25	25.4	26.2	27	26.5	23	24.8	21.6	24.6	25.5	21.5	21.7	25	24.6	24.8	22.7	24.5	24.3	26.1	27.1	26.5	26	26.4	23.8	26.3	25.4
สภษ. น่าน	20.6	22	21.7	24	24.8	25.2	24.8	25	25	21.5	24.3	21.5	24.9	24.2	21.5	21.2	23.5	23	23.5	22.7	24	24	24.7	26.0	25.8	24.8	24.7	24	25.5	25.5
ท่าวังผา	21.5	21.7	22.2	23.5	24	24.4	25.5	26.2	25.6	20.8	21.6	21.4	24.4	23.8	22.2	21.7	24.7	23.7	24.2	22.3	23.6	23.1	24.6	25.7	25.6	24.7	24.6	24.2	25.3	24.7
ทุ่งช้าง	19.4	19.7	20.1	21.5	22	22.5	24.4	24.5	24.5	22.4	22.4	20.1	23	22.5	22.4	19.8	23	22.4	22.7	20.4	22.1	21.7	22.8	24.4	25.2	24.4	22.6	23.3	23.5	23.7
ลำพูน	23.5	23.5	24.2	25.5	25.3	26.4	27.5	26	26	24.5	22.8	26	25	26.5	25	24.5	25.4	25.7	26.9	26	28	26.8	26.8	27.0	27.5	26.8	26.3	27.3	29.5	28.4
ลำปาง	23.2	23.9	24.5	25.3	25.6	26.6	28	26.5	26.5	25.3	23.1	26	22.7	21.2	24.7	25	25.3	25	26.7	25.4	26.3	26.9	27.4	28.1	28	26.4	27.2	28	28.5	29.2
สภษ. ลำปาง	22.5	23.5	23.6	24	25	26	27	25	25.5	23.5	23	25	21.7	25	23.2	24	24	23.7	25.5	25	24.8	24.9	26	25.5	25	26	25.5	26.5	27.5	26.3
เกิน	22.9	23.1	24.1	25.2	25.7	26.4	27.5	26.3	26.1	25.1	22.6	27	23.6	26.8	23.7	26.7	24.1	24.1	26.3	23.9	26.9	26.2	27.2	27.6	26	25.9	25.9	27.7	29.4	30
แพร่	24	24.5	26.8	26.4	26.8	27.9	26.6	27.2	26.9	26.2	26.4	24.9	25.2	27.3	25.9	25	27.3	26.8	28	24.9	27.2	27.4	29.4	29.8	27.4	27.5	27.2	30.1	29.8	30.1
อุตรดิตถ์	24.5	25.5	26.5	27.5	27.6	28	28.5	28.4	28.2	28	26.9	26.2	29	28.4	27.3	27.6	27	27	27	25.2	27	27.8	29.5	29.8	28	28.2	27.2	28.6	29.6	30.2
สุโขทัย	25	25.2	26.2	26.8	27	27.2	27.6	28	28.4	26.4	26.8	26.4	27	27.9	26.5	26.7	27	27.2	28.6	29	29	28.2	29	29.0	28	28.8	28.4	29	29	30
ศรีสะเกษ	24.4	24.9	25.9	26.7	26.9	27	27	27.6	28	26.6	26.2	26.2	26.8	27.5	26.3	26.5	26.6	26.3	27.5	26.6	28.5	27.4	28.1	28.4	26.9	27.8	27.3	27.5	28.1	28.3
เขื่อนภูมิพล	26.8	27	27.5	26.8	26.8	27	27.6	29	29	27	24	26	27	29.6	24.9	28.5	25.7	28.7	28.5	29	29	28.7	30.5	30.1	29.4	30	28	29	29.5	31
ตาก	29.3	28.4	29	29.3	28.9	29	29.3	30	30.6	28.3	26.2	27.6	26.9	30.4	24.8	28.4	26.8	29.4	29.1	29.1	29.2	29.6	29.5	29.9	28.8	30.4	29.9	29.8	29.6	30.1
แม่สอด	22	23.5	24.5	25	24.5	26	27	24	24.5	26	24	25	24	26.5	23.5	25.5	26	25.5	26.5	25.5	26	26	26	26.0	26.5	27	26	25	26.5	26.5
อุ้มผาง	15.8	18	18	18.8	19.6	20.5	21	19.5	19.9	21.9	20.2	21.4	20.6	20	19.2	21.9	21.1	20.5	20	20.4	20.2	21	23.6	23.4	21	19.8	18.5	20.4	21	22
ดอยมูเซอ	20.9	20	19.2	21.4	20.3	19.8	21.2	20.3	20	22.8	18.7	20.1	18.5	22.7	17.3	18.2	20	20	20.7	20.1	20.3	21.2	22.3	21.1	21.8	22.3	21.8	21.8	22.2	22.6
พิษณุโลก	25	24.6	26.2	25.6	26.2	25.8	26.4	27	26.7	25.4	25.5	26.2	26	27	26.5	26.8	26.8	27	27	26.8	26	26.7	27.5	28.2	27.2	27.8	27.5	27.5	28.1	27.5
หล่มสัก	23.4	23.4	24.8	25.9	26.5	27	26.1	27.2	28	25	24	25.7	25.2	26.2	24.5	26.1	25	25	24.5	27.8	26.6	25.5	28.2	27.6	27.6	26.5	26.5	26.5	28.2	26.5
เพชรบูรณ์	23.5	24.6	26.2	26.4	26.5	27.8	26.2	27.5	27.2	24.5	25.3	25.2	24.3	27	23.4	25.9	24.6	27.5	26.9	27.8	26.8	24.9	28.3	28.6	28.1	28.2	28	28.6	28.9	29
วิเชียรบุรี	25.5	24.8	25.9	26.6	25.5	27.1	27.7	28.2	27.7	27.4	26.7	27.1	26.2	26.6	25.7	28.6	27.2	27	27.9	28.5	27.7	27.4	28.3	27.0	27.4	28	28.5	28.8	28.9	28.9
กำแพงเพชร	22.5	23.8	24.7	25.3	26.4	27.4	27.2	27.2	27.1	27.2	25.7	26.6	27.2	27.4	25.5	27.1	25.7	25.2	25.5	25.5	25.7	25.9	27.7	28.4	26.5	26.2	26	27.2	27.8	27.7
สภษ. พิจิตร	25.1	25.2	26.7	27	26.9	27.5	27.2	27.5	27.7	27.4	27.1	27.9	27.1	27.8	28.2	28	27.2	28.1	28	28.2	27.7	28.1	28.5	28.5	28.2	28	28.1	28.9	28.7	28.9

อากาศหนาว อุณหภูมิตั้งแต่ 8-15.9 องศาเซลเซียส

อากาศหนาวจัด อุณหภูมิตั้งแต่ 7.9 องศาเซลเซียสลงไป

สถานี	ปริมาณฝนรายวัน (มิลลิเมตร) เดือนเมษายน พ.ศ.2567																																			
	1	2	3	4	5	6	7	8	9	10	11	12	13	14	15	16	17	18	19	20	21	22	23	24	25	26	27	28	29	30						
แม่ฮ่องสอน	-	-	-	-	-	-	-	-	0.2	1.5	-	-	-	-	-	-	-	9.2	-	-	-	-	-	-	-	-	-	-	-	-						
แม่สะเรียง	-	-	-	-	-	-	-	-	-	45.9	-	0.8	-	-	-	-	-	-	-	-	-	-	-	-	-	-	-	-	-	-						
เชียงใหม่	-	-	-	-	-	-	-	-	3.8	24.9	-	28.4	28.2	8.5	1	-	-	-	-	-	-	-	0.1	2.6	2.1	21	-	-	-	1.1						
สภษ. เชียงราย	-	-	-	-	-	-	-	-	1.6	32.4	-	5.6	24.4	22.8	17.1	-	-	2.2	-	-	-	-	-	1.6	0.3	-	-	-	-	T	-					
พะเยา	-	-	-	-	-	-	-	-	12.2	-	-	-	-	18.2	-	-	-	-	1.6	-	-	-	-	-	-	-	-	-	-	-	-					
เชียงใหม่	-	-	-	-	-	-	-	-	-	1.4	-	-	-	T	T	-	-	-	T	-	-	-	-	-	-	T	-	-	-	T	-					
อ่างทอง	-	-	-	-	-	-	-	-	2.3	0.5	-	6	9.9	0.3	-	-	-	1.8	-	-	-	-	-	-	-	-	-	-	-	-	-					
น่าน	-	-	-	-	-	-	-	-	1.4	-	21.6	-	-	31.2	8.3	-	-	3.4	-	-	-	-	-	-	-	-	-	-	2	0.9	-					
สภษ. น่าน	-	-	-	-	-	-	-	-	27	-	30.4	-	-	20	33	-	-	-	5.6	-	-	-	-	-	-	-	-	-	-	9.6	-					
ท่าวังผา	-	-	-	-	-	-	-	-	34.4	38.8	-	-	-	3.5	18.3	-	-	-	17.2	-	-	-	-	-	-	-	-	-	-	-	-	-				
ทุ่งช้าง	-	-	-	-	-	-	-	-	0.9	24.8	-	T	-	-	25.3	-	-	7.4	2.3	-	-	-	-	-	-	-	-	-	-	T	-					
ลำพูน	-	-	-	-	-	-	-	-	2.4	1.4	-	-	-	-	-	-	-	-	-	-	-	-	-	-	-	-	-	-	-	-	-					
ลำปาง	-	-	-	-	-	-	-	-	T	7.1	-	33.5	-	T	-	-	-	-	-	-	-	-	-	-	-	-	-	-	-	-	-					
สภษ. ลำปาง	-	-	-	-	-	-	2	-	8.2	5	-	45.9	-	0.6	0.3	-	-	-	-	-	-	-	-	-	-	-	-	-	-	-	-	-				
เกิน	-	-	-	-	-	-	-	-	1.2	0.6	-	0.7	-	1.6	-	-	-	-	2.9	-	-	-	-	-	1	-	-	-	-	-	-					
แพร่	-	-	-	-	-	-	-	-	-	-	0.1	-	-	-	-	-	-	-	-	-	-	-	-	-	-	-	-	-	-	-	-	-				
สุโขทัย	-	-	-	-	-	-	-	-	-	-	-	-	-	-	-	-	-	-	-	-	-	-	-	-	-	-	-	-	-	-	-	-				
ศรีสะเกษ	-	-	-	-	-	-	-	-	-	-	-	-	-	-	-	-	-	-	-	-	-	-	-	-	-	-	-	-	-	-	-	-	-			
สุโขทัย	-	-	-	-	-	-	-	-	-	-	-	-	-	-	-	-	-	-	-	-	-	-	-	-	-	-	-	-	-	-	-	-	-			
เขื่อนภูมิพล	-	-	-	-	-	-	-	-	-	-	-	-	-	2.7	-	-	-	-	-	-	-	-	-	-	-	-	-	-	-	-	-	-	-			
ตาก	-	-	-	-	-	-	-	-	-	-	-	-	-	20.6	-	6.1	-	-	-	-	-	-	-	-	-	-	-	-	-	-	-	-	-			
แม่สอด	-	-	-	-	-	-	-	-	-	-	-	-	-	3.1	-	-	-	-	-	-	-	-	-	-	-	-	-	-	-	-	-	-	-	-		
อุ้มผาง	-	-	-	-	-	-	-	-	-	-	-	0.2	1.1	0.6	8.8	-	-	-	-	-	-	-	-	-	-	-	-	-	-	-	-	-	-	-		
ดอยมูเซอ	-	-	-	-	-	-	-	-	-	0.1	-	0.4	-	20.7	-	-	-	-	-	-	-	-	-	-	-	-	-	-	-	-	-	-	-	-		
พิษณุโลก	-	-	-	-	-	-	-	-	-	1.3	-	-	-	-	-	-	-	-	-	-	-	-	-	-	-	-	-	-	-	-	-	-	-	-	-	
หล่มสัก	-	-	-	-	-	-	-	-	13.5	6	-	-	-	-	-	0.3	-	-	-	-	-	-	-	-	-	-	-	-	-	-	-	-	-	-	-	
เพชรบูรณ์	-	-	-	-	-	-	-	-	0.3	1.9	-	0.3	-	8.4	-	-	-	-	-	-	-	-	-	-	-	-	-	-	-	-	-	-	-	-	-	
วิเชียรบุรี	-	-	-	-	-	-	-	-	-	-	-	-	1.8	-	-	-	-	-	-	-	-	-	-	-	-	-	-	-	-	-	-	-	-	-	-	
กำแพงเพชร	-	-	-	-	-	-	-	-	0.2	-	-	-	-	-	-	-	-	-	-	-	-	-	-	-	-	-	-	-	-	-	-	-	-	-	-	
สภษ. พิจิตร	-	-	-	-	-	-	-	-	-	13.5	-	-	-	-	-	-	0.5	-	-	-	-	-	-	-	-	-	-	-	-	-	-	-	-	-	-	-



ฝนตกหนัก มีปริมาณตั้งแต่ 35.1-90 มิลลิเมตร
 ฝนตกหนักมาก มีปริมาณตั้งแต่ 90.1 มิลลิเมตรขึ้นไป