

สภาวะอากาศของพื้นที่ภาคเหนือของประเทศไทย

เดือนสิงหาคม 2566

เดือนสิงหาคมปีนี้ มรสุมตะวันตกเฉียงใต้กำลังปานกลางถึงค่อนข้างแรงพัดปกคลุมทะเลอันดามัน ประเทศไทย และอ่าวไทยตลอดเดือน ประกอบกับร่องมรสุมพาดผ่านบริเวณภาคเหนือตอนบนและประเทศลาวตอนบน เป็นช่วงๆ โดยพาดเข้าสู่ห่อมความกดอากาศต่ำที่ปกคลุมประเทศเวียดนามตอนบนและอ่าวตังเกี๋ยเกือบตลอดเดือน ลักษณะดังกล่าวทำให้บริเวณภาคเหนือมีฝนตกหนาแน่นเป็นระยะๆ ส่วนมากในระยะต้นและปลายเดือน อย่างไรก็ตามในเดือนนี้ ปริมาณและการกระจายของฝนไม่สม่ำเสมอทำให้มีปริมาณฝนรวมต่ำกว่าค่าปกติ เมื่อพิจารณาพบว่าปริมาณฝนรวมเฉลี่ยต่ำกว่าค่าปกติร้อยละ 34 ส่วนอุณหภูมิจเฉลี่ยเดือนนี้สูงกว่าค่าปกติ 0.8 องศาเซลเซียส สำหรับรายละเอียดต่างๆ มีดังนี้

วันที่ 1-10 สิงหาคม : มรสุมตะวันตกเฉียงใต้กำลังปานกลางถึงค่อนข้างแรงพัดปกคลุมทะเลอันดามัน ประเทศไทยและอ่าวไทย ประกอบกับร่องมรสุมพาดผ่านภาคเหนือตอนบนและประเทศลาวตอนบนในระยะต้นช่วง จากนั้นได้เลื่อนขึ้นไปพาดผ่านประเทศเมียนมาและประเทศลาวตอนบน โดยพาดเข้าสู่ห่อมความกดอากาศต่ำที่ปกคลุมประเทศเวียดนามตอนบนตลอดช่วง ลักษณะดังกล่าวทำให้ภาคเหนือมีฝนร้อยละ 65-95 ของพื้นที่กับมีฝนหนักถึงหนักมากบางแห่ง ปริมาณฝนมากที่สุดวัดได้ 165.0 มิลลิเมตร ที่อุทยานแห่งชาติดอยภูคา อำเภอปัว จังหวัดน่าน เมื่อวันที่ 7 โดยมีรายงานน้ำท่วมบริเวณจังหวัดแม่ฮ่องสอน ตาก และน่าน กับมีรายงานลมกระโชกแรงบริเวณจังหวัดน่าน เมื่อวันที่ 5 และมีรายงานดินถล่มบริเวณจังหวัดแม่ฮ่องสอน เมื่อวันที่ 1 และวันที่ 4 จังหวัดเชียงราย เมื่อวันที่ 2 และจังหวัดน่าน เมื่อวันที่ 5 และ วันที่ 6

วันที่ 11-20 สิงหาคม : มรสุมตะวันตกเฉียงใต้พัดปกคลุมทะเลอันดามัน ประเทศไทยและอ่าวไทยตลอดช่วง ประกอบกับมีร่องมรสุมพาดผ่านตอนบนของภาคเหนือและประเทศลาวตอนบนในช่วงวันที่ 14 และวันที่ 17 โดย พาดเข้าสู่ห่อมความกดอากาศต่ำที่ปกคลุมประเทศเวียดนามตอนบนตลอดช่วง ลักษณะดังกล่าวทำให้ภาคเหนือมีฝนตกหนาแน่นเป็นช่วงๆ อยู่ในเกณฑ์ร้อยละ 35-90 ของพื้นที่ โดยมีฝนหนักถึง หนักมากบางแห่ง และปริมาณฝนมากที่สุดวัดได้ 183.3 มิลลิเมตร ที่ศูนย์วิจัยข้าวพิษณุโลก อำเภอวังทอง จังหวัดพิษณุโลก เมื่อวันที่ 20 กับมีรายงานน้ำท่วมบริเวณจังหวัดเชียงใหม่ เมื่อวันที่ 14 และวันที่ 15 จังหวัด และมีรายงานลมกระโชกแรงบริเวณจังหวัดพิจิตร เมื่อวันที่ 14 จังหวัดเพชรบูรณ์ เมื่อวันที่ 20

วันที่ 21-31 สิงหาคม : ร่องมรสุมที่พาดผ่านประเทศเมียนมาและประเทศลาวตอนบนเข้าสู่ห่อมความกดอากาศต่ำบริเวณประเทศเวียดนามตอนบน ได้เลื่อนลงมาพาดผ่านภาคเหนือและภาคตะวันออกเฉียงเหนือตอนบนในระยะครึ่งหลังของช่วง ประกอบกับมรสุมตะวันตกเฉียงใต้ที่ปกคลุมทะเลอันดามัน ประเทศไทย และอ่าวไทยมีกำลังแรงขึ้นในช่วงดังกล่าว ลักษณะดังกล่าวทำให้ภาคเหนือมีฝนร้อยละ 40-80 ของพื้นที่เกือบตลอดช่วง

โดยมีฝนหนักบางแห่ง และปริมาณฝนมากที่สุดวัดได้ 43.2 มิลลิเมตร อำเภอแม่สอด จังหวัดตาก เมื่อวันที่ 26 กับ
มีรายงานน้ำท่วมบริเวณจังหวัดเชียงราย เมื่อวันที่ 21

ส่วนอุณหภูมิเฉลี่ยเดือนนี้ของภาคเหนือสูงกว่าค่าปกติ 0.8 องศาเซลเซียส อุณหภูมิสูงสุดของเดือนนี้วัด
ได้ 39.5 องศาเซลเซียส ที่อำเภอ เมือง จังหวัดอุตรดิตถ์ เมื่อวันที่ 20 สำหรับอุณหภูมิต่ำที่สุด 20.8 องศาเซลเซียส
ที่อำเภออุ้มผาง จังหวัดตาก เมื่อวันที่ 19 ปริมาณฝนภาคเหนือเดือนนี้ต่ำกว่าค่าปกติ 80.1 มิลลิเมตร (-34%)

หมายเหตุ : 1. ข้อมูลฝน อุณหภูมิ และภัยธรรมชาติเป็นรายงานเบื้องต้น

Monthly Current Report
Rainfall and Accumulative Rainfall
August 2023

Northern Thailand

Station	Temperature (°c)		Rainfall (mm)		Accumulative rainfall (mm) Since 1 January	
	Mean	Above or below normal	Actual	Above or below normal	Actual	Above or below normal
Chiang Rai	26.9	0.3	214.0	-158.9	781.2	-478.3
Mae Hong Son	27.8	0.8	208.8	-49.7	684.6	-244.6
Phayao	27.4	0.6	145.9	-69.8	610.3	-166.2
Chiang Mai	28.2	1.3	102.9	-120.4	549.9	-203.3
Tha Wang Pha	27.4	0.4	240.8	-88.7	842.3	-284.6
Nan	27.9	0.5	190.6	-100.9	558.8	-410.8
Lamphun	28.4	1.0	78.7	-115.2	540.5	-154.2
Lampang	28.8	1.3	51.9	-150.8	476.0	-283.0
Mae Sariang	26.6	0.3	238.6	12.8	775.6	-69.6
Phrae	28.4	1.0	75.9	-163.1	494.0	-377.6
Uttaradit	29.4	1.4	65.8	-223.6	358.5	-639.8
Bhumibol Dam	28.7	0.6	51.2	-68.4	323.7	-275.8
Tak	29.1	1.1	75.7	-42.4	312.0	-286.0
Mae Sot	26.4	0.6	590.3	236.7	1140.2	-57.9
Umphang	25.1	0.7	265.3	4.4	862.2	-186.5
Phitsanulok	29.1	0.9	168.3	-72.4	562.3	-304.7
Lom Sak	28.2	0.8	66.5	-138.2	563.6	-175.5
Phetchabun	28.5	1.0	81.5	-131.9	542.4	-293.3
Wichian Buri	29.0	0.8	171.7	-49.8	470.0	-385.4
Kamphaeng Phet	29.2	1.3	69.3	-111.0	360.7	-458.4
Over the area	28.0	0.8	157.7	-80.1 -34%	590.4	-286.9 -33%

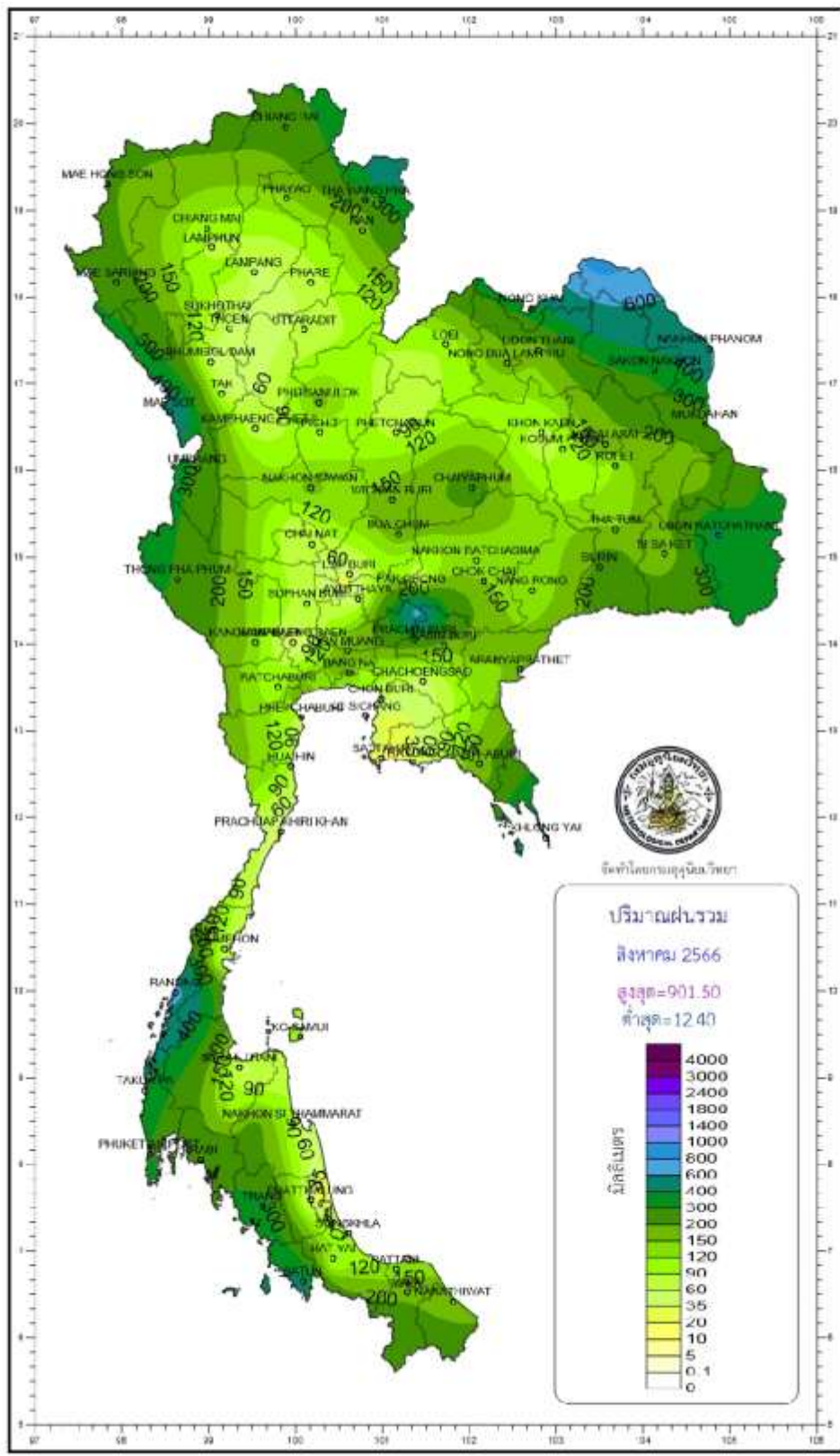
- NOTES :
- 1) Mean temperature is the average of daily dry-bulb temperature
 - 2) "T" is trace, rainfall amount less than 0.1 mm.
 - 3) "blank" is incomplete data.
 - 4) Temperature and rainfall are preliminary data.

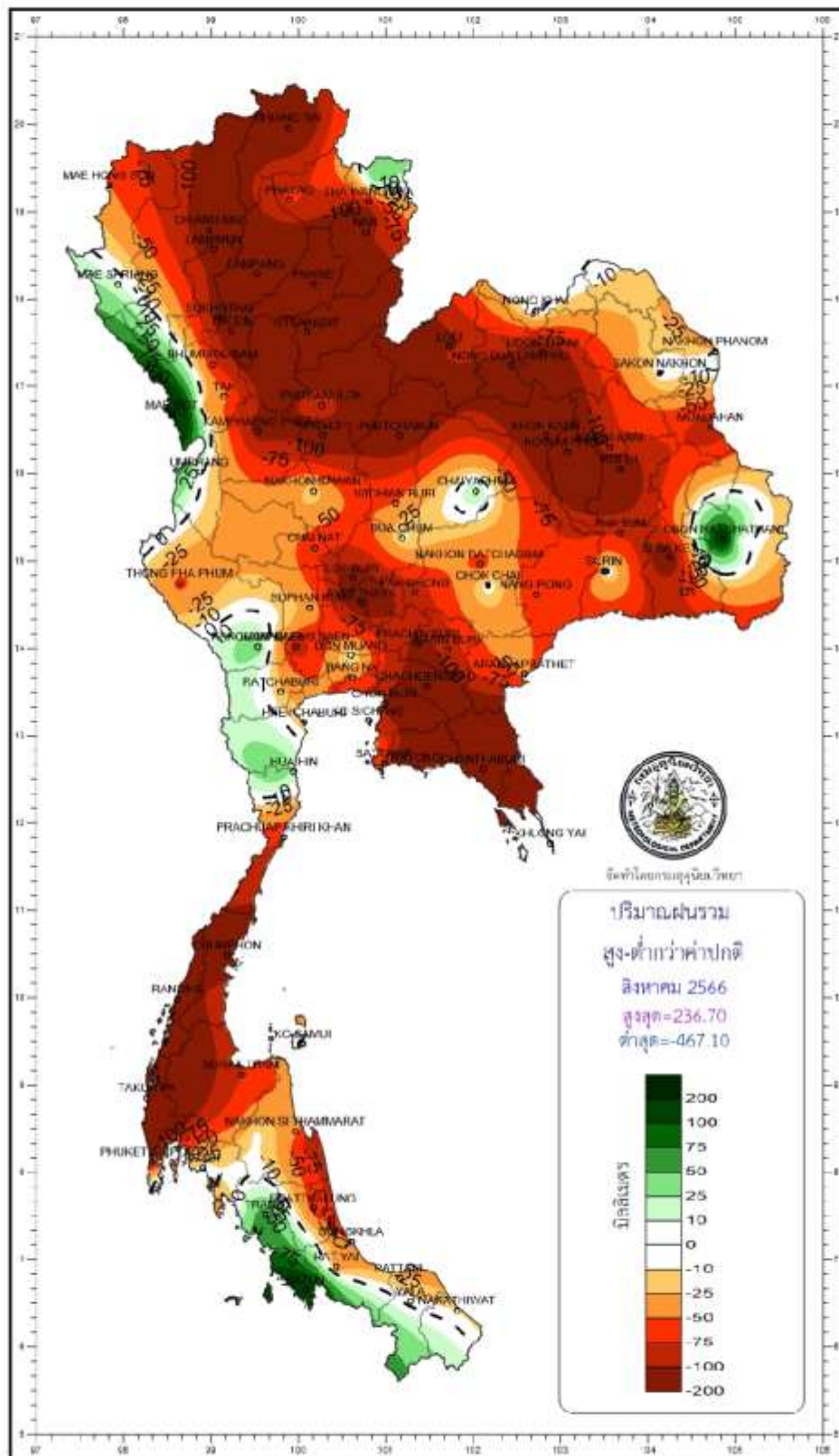
ภาพที่ 1 แสดงข้อมูลอุณหภูมิและปริมาณน้ำฝนในพื้นที่ภาคเหนือ

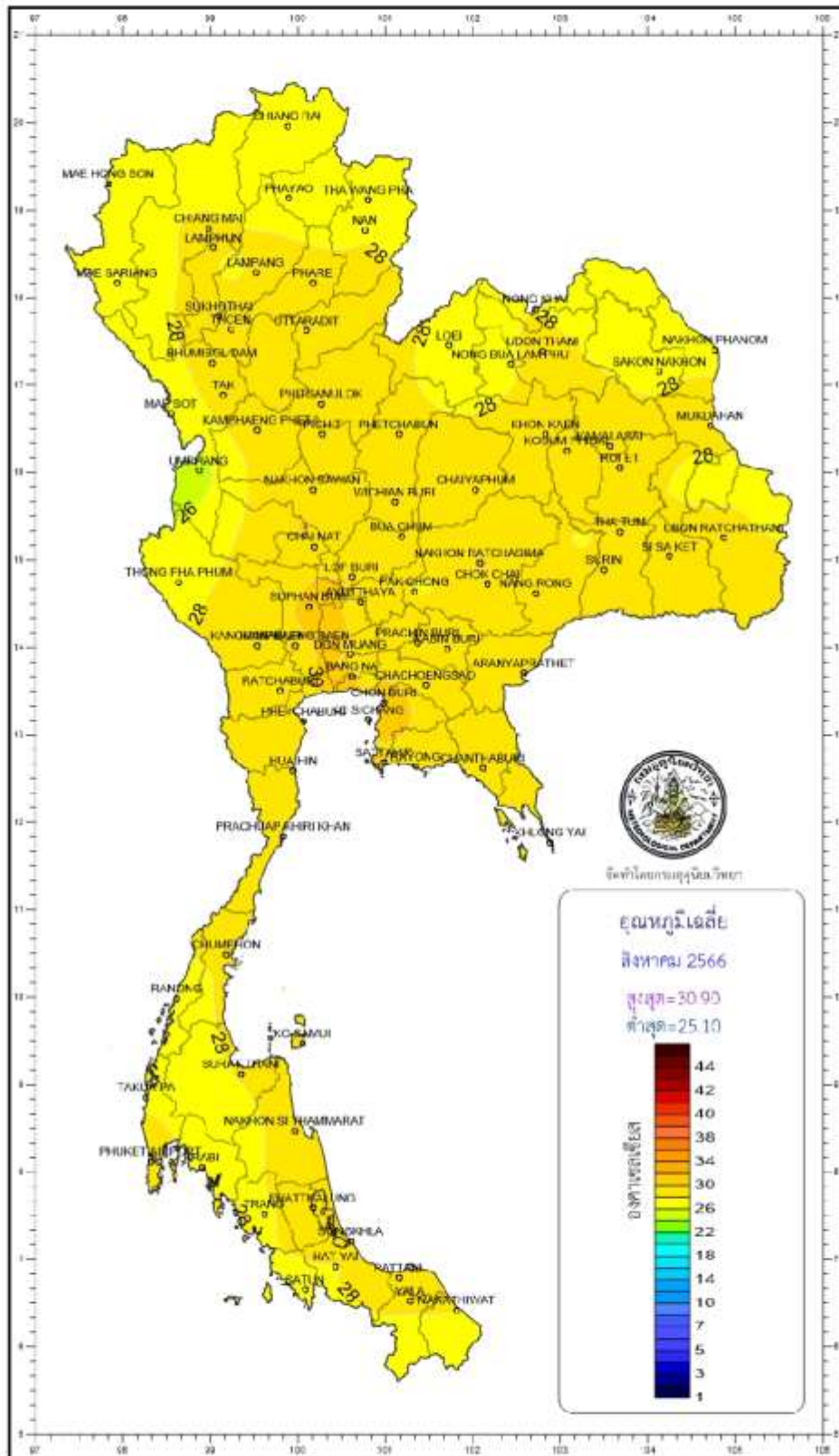
Monthly Current Report

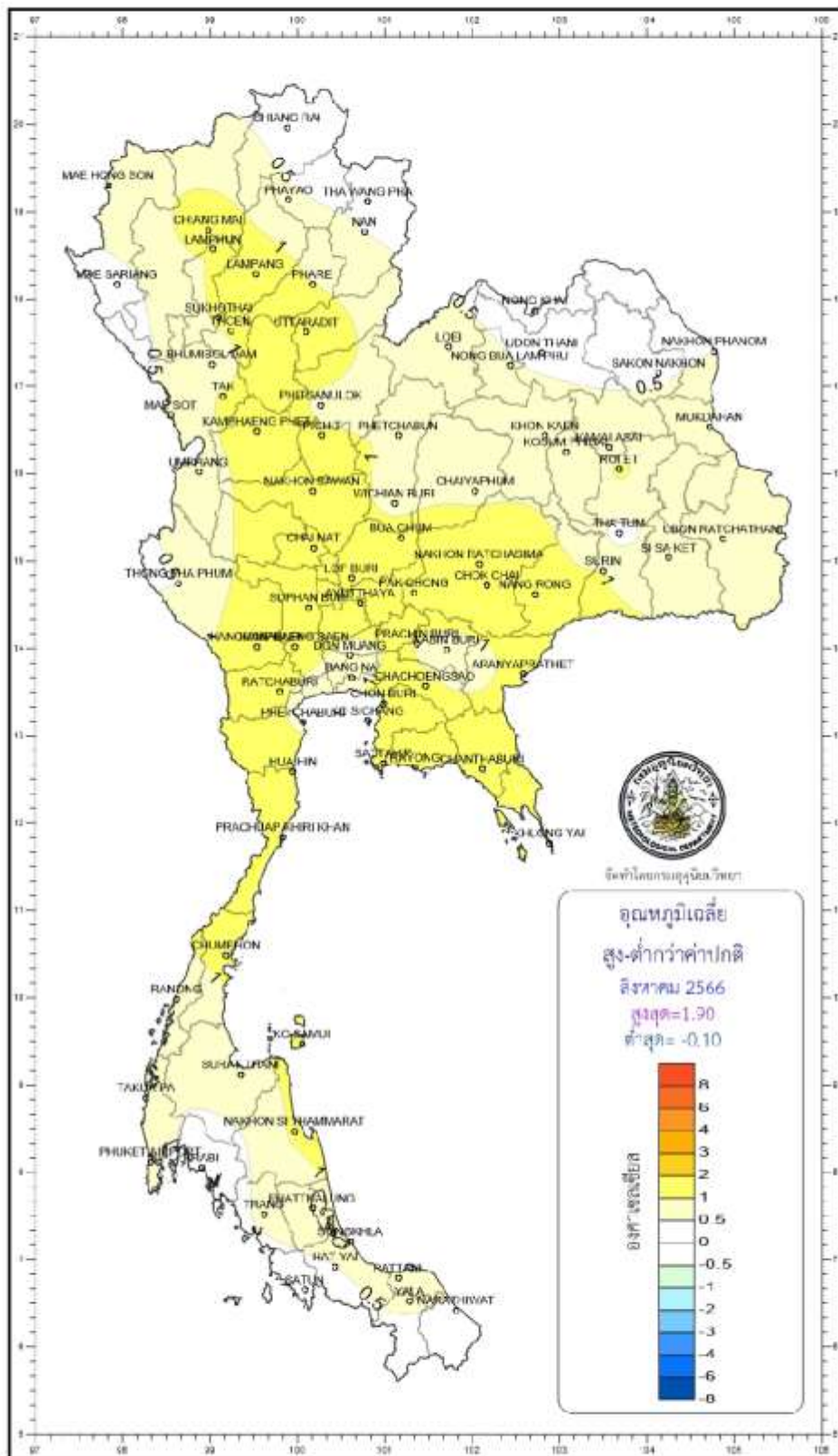
August 2023

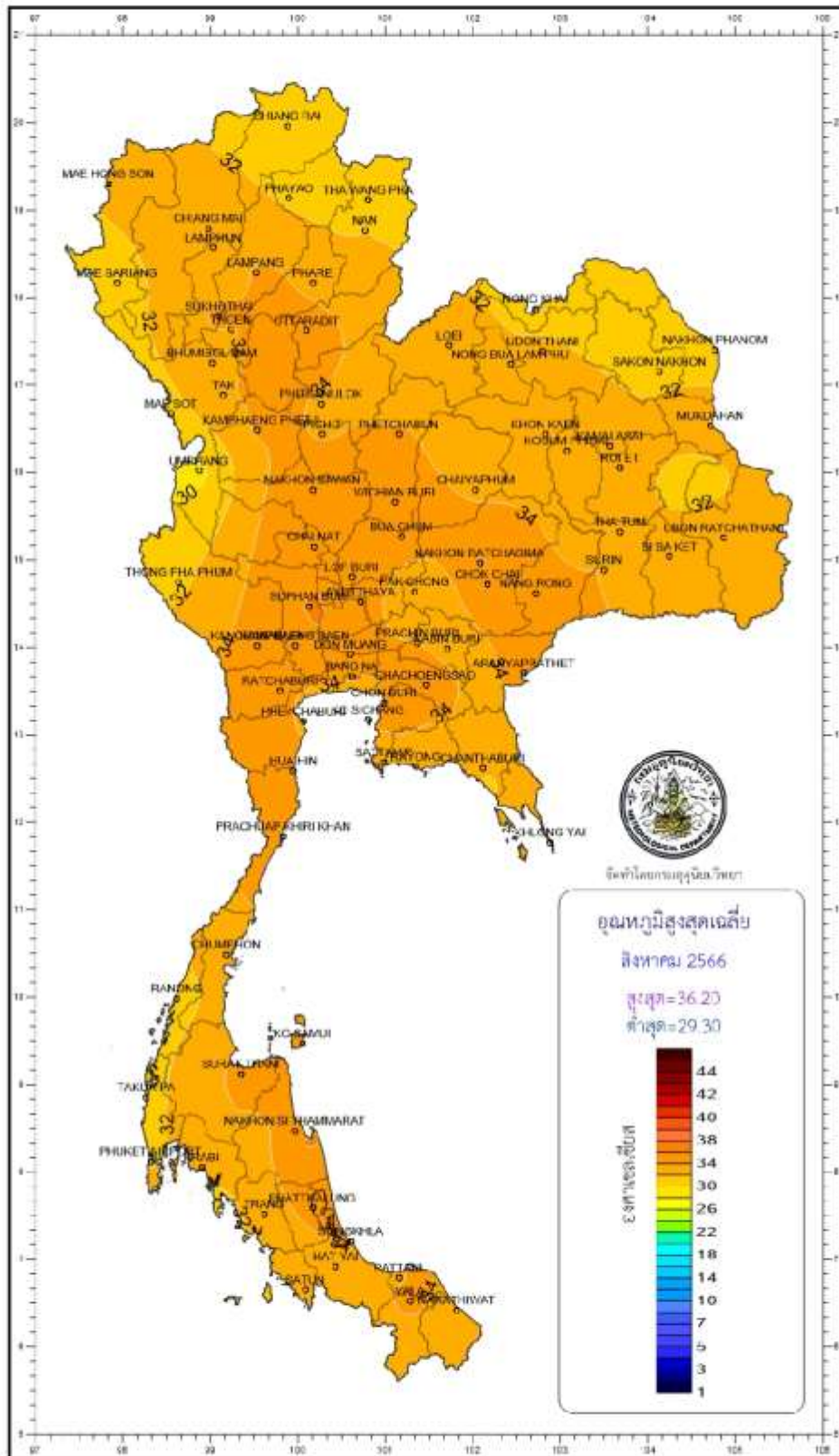
Region	Station	Temperature (°c)		Rainfall (mm)		Accumulative rainfall (mm) Since 1 January	
		Mean	Above or below normal	Actual	Above or below normal	Actual	Above or below normal
North	Chiang Rai	26.9	0.3	214.0	-158.9	781.2	-478.3
	Mae Hong Son	27.8	0.8	208.8	-49.7	684.6	-244.6
	Phayao	27.4	0.6	145.9	-69.8	610.3	-166.2
	Chiang Mai	28.2	1.3	102.9	-120.4	549.9	-203.3
	Tha Wang Pha	27.4	0.4	240.8	-88.7	842.3	-284.6
	Nan	27.9	0.5	190.6	-100.9	558.8	-410.8
	Lamphun	28.4	1.0	78.7	-115.2	540.5	-154.2
	Lampang	28.8	1.3	51.9	-150.8	476.0	-283.0
	Mae Sariang	26.6	0.3	238.6	12.8	775.6	-69.6
	Phrae	28.4	1.0	75.9	-163.1	494.0	-377.6
	Uttaradit	29.4	1.4	65.8	-223.6	358.5	-639.8
	Bhumibol Dam	28.7	0.6	51.2	-68.4	323.7	-275.8
	Tak	29.1	1.1	75.7	-42.4	312.0	-286.0
	Mae Sot	26.4	0.6	590.3	236.7	1140.2	-57.9
	Umphang	25.1	0.7	265.3	4.4	862.2	-186.5
	Phitsanulok	29.1	0.9	168.3	-72.4	562.3	-304.7
	Lom Sak	28.2	0.8	66.5	-138.2	563.6	-175.5
	Phetchabun	28.5	1.0	81.5	-131.9	542.4	-293.3
	Wichian Buri	29.0	0.8	171.7	-49.8	470.0	-385.4
	Kamphaeng Phet	29.2	1.3	69.3	-111.0	360.7	-458.4

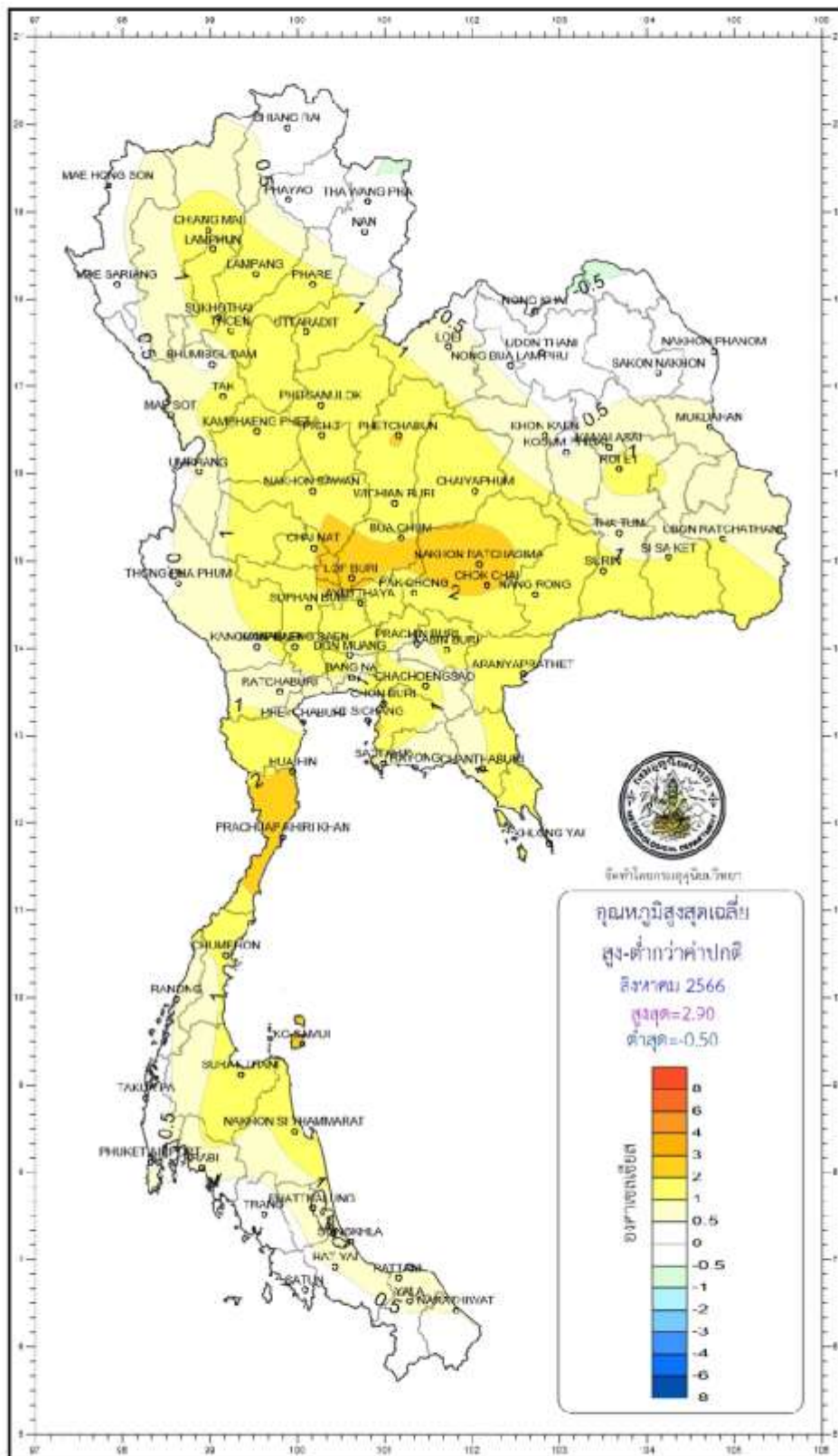


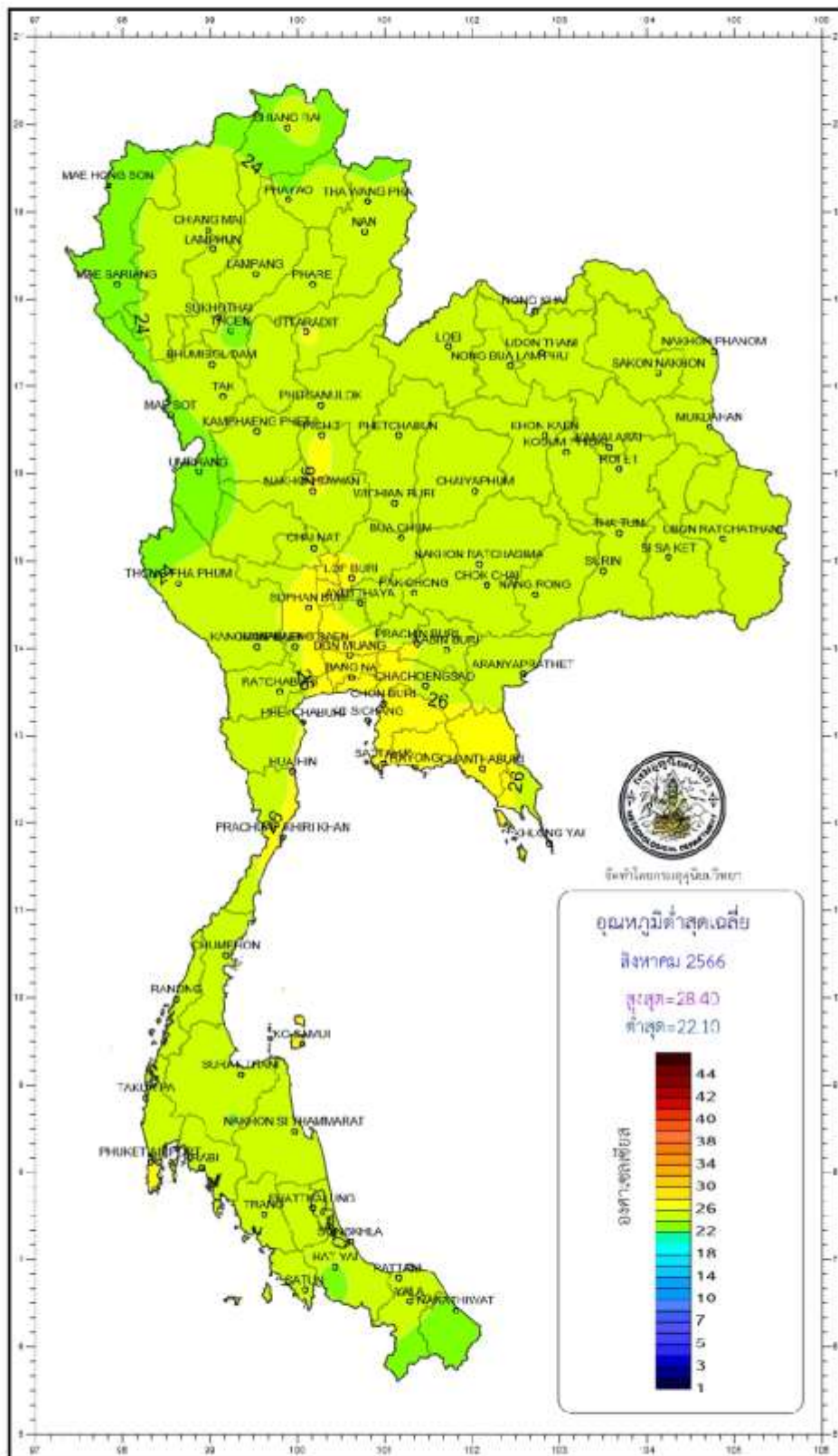


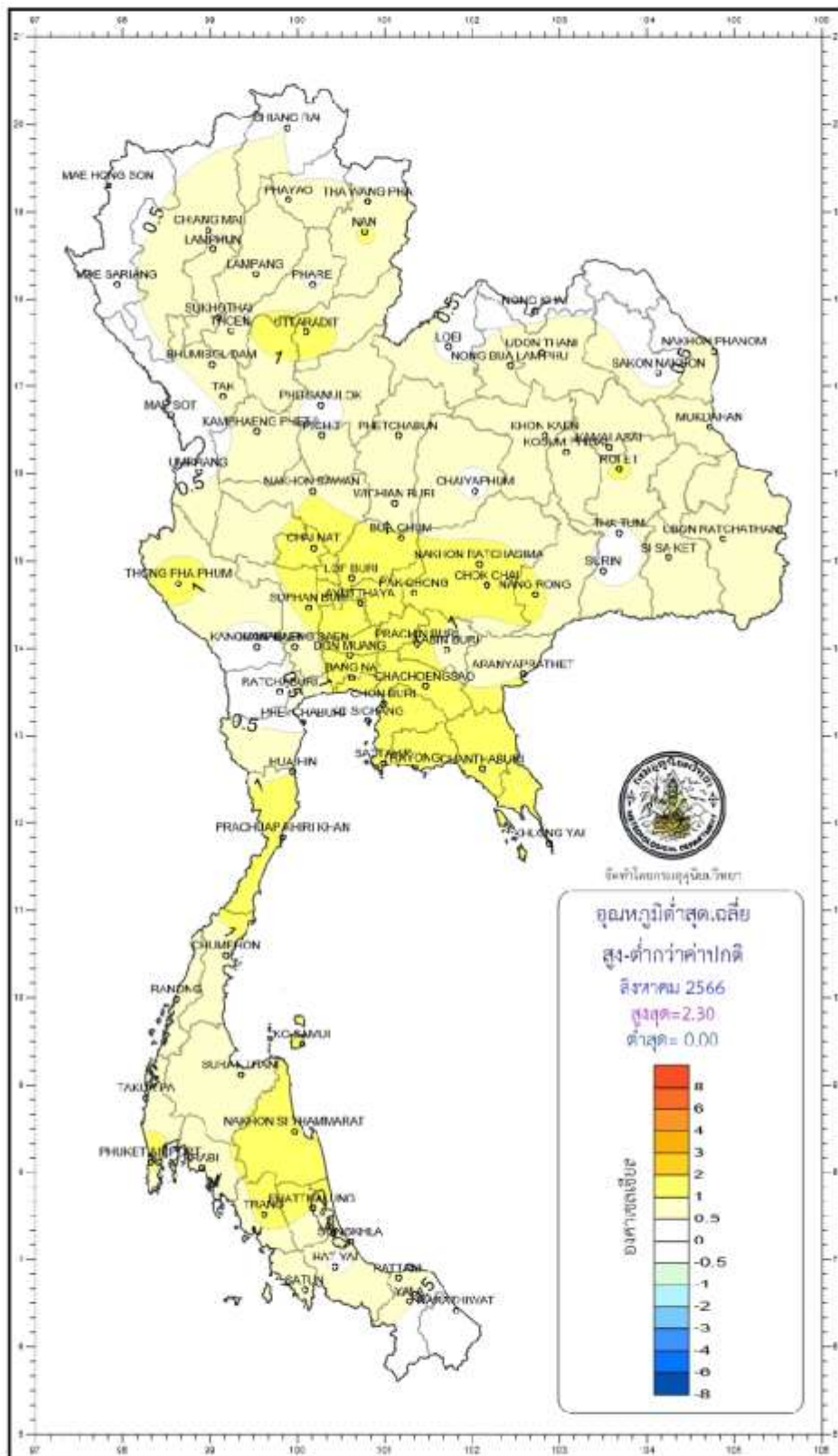


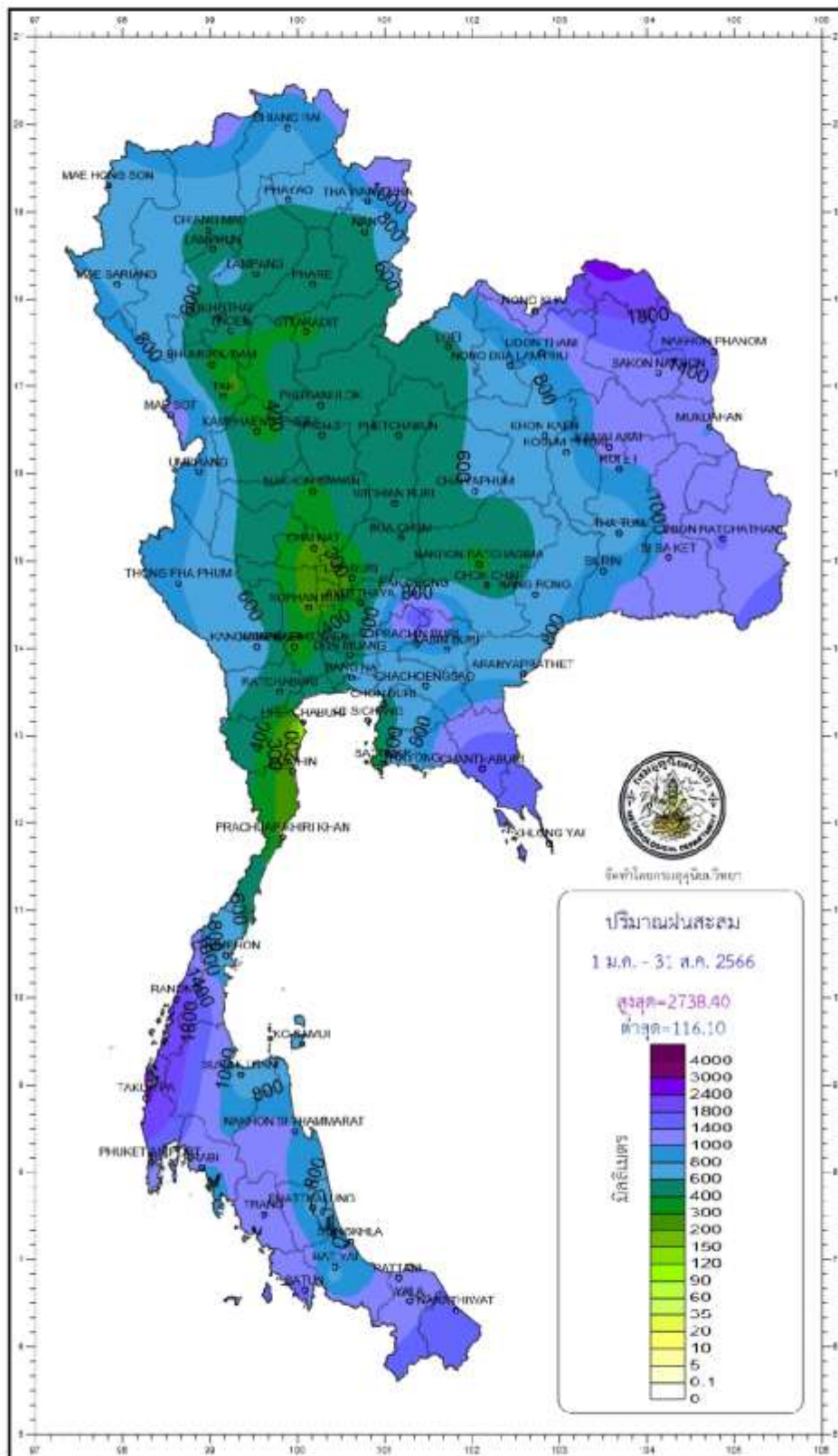


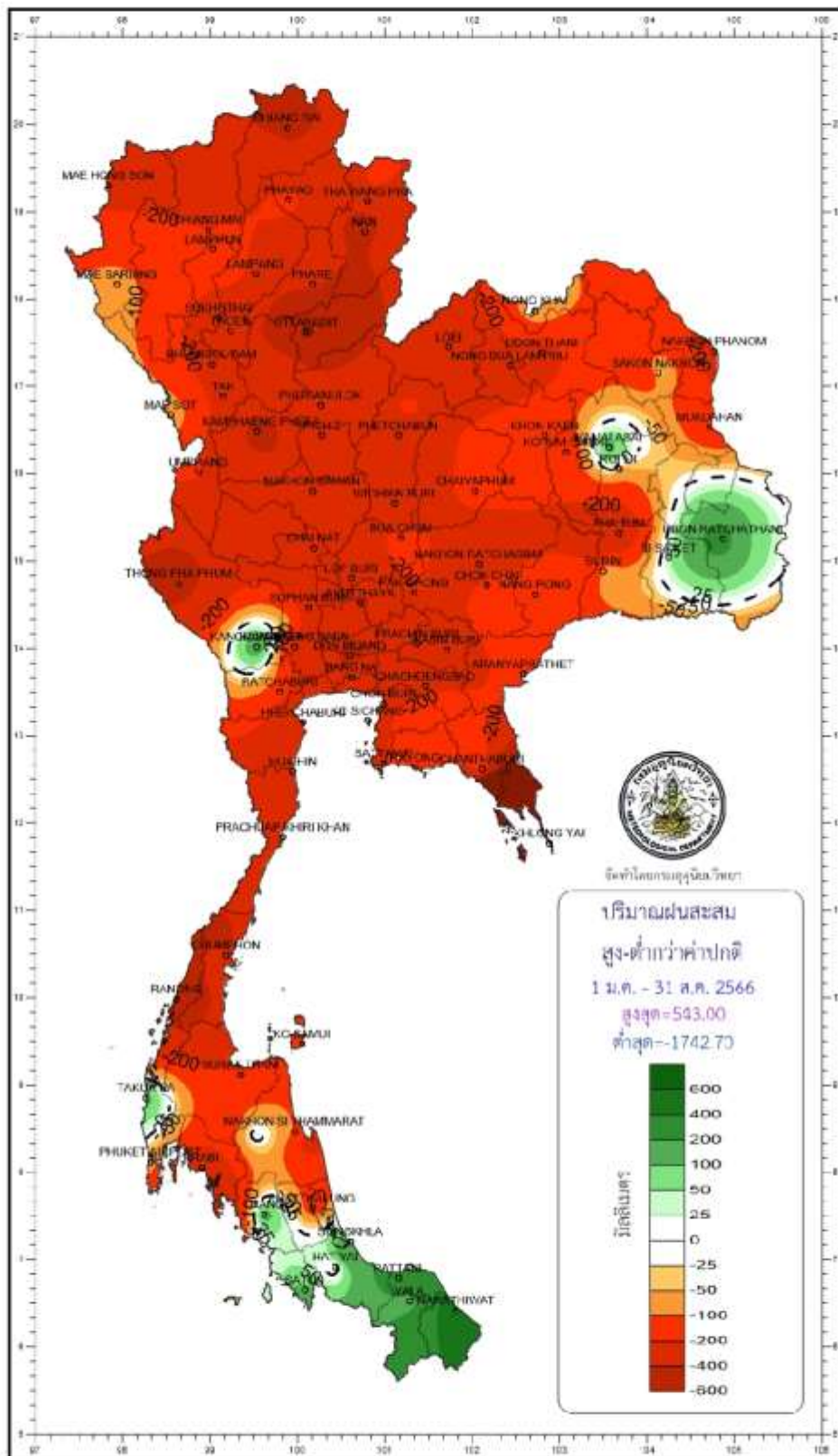












สถานี	อุณหภูมิสูงสุดรายวัน (°ซ) เดือนสิงหาคม พ.ศ.2566																														
	1	2	3	4	5	6	7	8	9	10	11	12	13	14	15	16	17	18	19	20	21	22	23	24	25	26	27	28	29	30	31
แม่ฮ่องสอน	29.0	30.7	31.0	31.3	32.7	32.8	27.1	26.7	27.2	31.8	30.8	33.3	32.5	34.2	33.3	32.3	34.1	34.8	33.1	34.9	34.8	34.2	33.6	33.5	32.9	31.9	32.7	32.5	35.2	34.0	36.0
แม่สะเรียง	26.0	27.2	28.0	29.3	31.0	31.4	26.4	26.0	28.7	32.0	31.2	32.0	35.0	32.5	32.0	28.4	31.3	32.0	33.0	33.5	34.4	34.0	31.5	32.0	30.0	31.0	32.6	31.0	33.4	33.6	33.5
เขียงราย	29.7	30.2	30.7	29.0	28.8	26.4	28.6	26.8	28.6	32.0	32.6	31.0	32.8	32.2	30.3	31.9	32.7	33.6	34.7	32.6	31.1	32.7	32.4	33.2	32.7	32.2	32.3	33.0	30.3	31.5	33.8
สภ. เขียงราย	29.4	30.1	29.9	29.6	29.2	26.7	28.5	26.9	28.2	31.7	33.0	31.4	31.6	32.5	31.2	31.6	32.7	33.4	34.7	32.3	31.5	33.5	32.1	31.3	32.5	32.9	32.6	32.9	30.5	30.5	32.9
พะเยา	28.0	30.2	31.7	28.5	28.4	27.2	27.0	27.0	28.6	31.2	33.7	33.9	33.5	32.5	33.0	30.7	32.4	35.0	35.2	33.5	35.0	31.3	32.6	33.2	33.9	33.1	30.5	34.2	33.8	28.7	34.7
เขียงใหม่	29.0	31.2	31.4	31.4	30.2	31.0	28.0	26.5	30.3	33.3	35.3	33.2	34.3	34.8	35.1	34.5	35.1	35.6	35.4	35.0	35.3	34.1	33.3	34.2	33.2	34.8	32.1	34.8	36.0	34.2	34.5
อ่างบาง	22.0	22.0	23.5	22.3	20.2	19.5	19.0	19.5	20.2	22.5	23.6	21.4	22.4	24.5	23.6	21.2	22.0	25.3	26.0	25.2	22.2	21.4	24.0	24.5	23.9	23.6	21.7	24.4	20.9	22.5	22.6
น่าน	29.8	30.4	31.3	29.0	26.4	27.0	25.8	25.5	32.0	31.7	32.9	33.7	32.5	28.3	33.5	33.4	34.6	36.0	35.8	35.0	35.8	34.5	34.5	33.3	32.6	33.2	30.6	34.0	33.7	31.2	35.0
สภ. น่าน	29.0	29.3	30.2	28.2	25.8	26.2	26.0	25.7	29.6	30.8	31.5	32.0	32.3	28.0	31.4	31.6	33.0	34.5	34.0	33.0	33.5	33.5	32.5	32.0	32.0	30.8	30.2	32.0	32.7	31.2	33.0
ท่าวังผา	29.9	29.3	30.2	27.5	25.8	26.7	25.3	25.5	29.6	30.2	32.3	32.9	31.5	29.7	30.5	32.9	34.8	36.7	35.5	33.0	36.4	34.0	32.9	32.6	33.3	31.2	30.3	32.4	32.6	31.0	34.5
ทุ่งช้าง	28.2	28.5	29.5	26.5	24.8	25.3	24.2	24.0	27.5	29.7	30.0	32.0	31.5	30.3	29.5	31.5	32.6	34.0	33.2	32.5	34.0	33.5	31.3	33.3	32.2	29.2	29.5	31.5	33.0	27.8	33.5
ลำพูน	30.0	33.4	31.6	31.2	31.0	31.5	28.6	27.4	30.0	34.2	35.0	34.3	35.1	35.5	35.0	34.0	34.5	36.0	36.0	36.0	35.8	35.0	34.9	35.0	34.1	34.8	33.4	35.4	35.7	33.5	34.9
ลำปาง	30.7	32.0	33.0	33.1	31.0	31.8	28.8	27.0	31.5	36.0	36.2	36.4	36.5	35.3	36.2	36.1	35.5	37.0	37.3	37.5	36.5	36.0	36.0	36.5	34.6	35.0	35.2	36.2	37.5	33.5	34.8
สภ. ลำปาง	28.5	30.4	30.8	31.0	30.3	30.0	28.0	26.0	29.2	33.0	34.0	34.5	34.8	33.2	34.0	33.0	34.2	35.0	35.0	35.3	34.4	32.0	32.0	32.5	32.5	32.5	33.0	34.0	33.6	31.5	32.5
เถิน	30.1	31.6	30.8	32.9	29.9	31.1	29.9	27.5	31.1	34.0	35.4	35.1	35.8	36.1	35.1	35.1	35.4	36.9	37.2	37.8	34.5	35.1	34.3	35.1	33.9	33.8	32.4	35.6	36.4	35.6	34.7
แพร่	30.1	32.2	31.3	30.6	27.8	28.8	28.6	26.6	31.1	34.2	34.4	35.3	35.5	34.3	34.8	35.4	35.4	36.4	36.9	35.2	35.8	34.5	35.4	34.7	34.7	34.3	36.0	34.8	36.0	34.3	32.3
อุตรดิตถ์	32.4	34.3	33.0	32.0	30.4	30.8	28.7	27.3	32.5	34.8	36.0	36.3	36.0	37.5	37.1	37.0	37.0	38.8	38.2	39.5	36.6	35.0	36.0	35.5	35.7	34.4	32.6	37.0	36.8	36.6	34.5
สุโขทัย	32.0	32.2	31.5	32.0	32.6	32.2	31.2	30.0	32.2	34.0	35.8	36.0	35.0	36.0	36.5	35.5	35.0	36.8	37.5	38.0	35.7	34.0	35.5	34.5	34.4	35.0	34.7	35.5	35.8	36.6	34.6
ศรีสำโรง	31.5	31.5	31.7	32.0	32.0	32.2	28.7	28.3	32.6	34.5	36.7	36.6	36.6	37.3	36.5	36.4	35.8	37.7	38.3	38.1	34.0	33.9	35.7	35.6	33.5	33.0	34.8	36.3	35.9	35.0	34.9
เขื่อนภูมิพล	28.0	30.0	29.2	32.8	31.8	30.1	28.3	28.8	29.5	33.5	33.8	34.5	34.5	35.5	35.3	34.4	34.7	36.2	36.5	36.4	35.0	36.3	34.3	33.5	32.2	32.0	32.6	34.7	34.6	36.5	35.8
ตาก	33.4	32.1	30.9	31.3	32.1	31.8	30.2	28.9	31.4	32.2	34.1	35.5	35.7	34.4	33.7	35.0	35.2	36.0	36.7	37.9	35.6	35.1	34.5	33.9	32.8	32.3	34.9	35.3	35.6	35.9	34.8
แม่สอด	31.0	30.0	27.0	27.5	28.0	28.0	28.0	28.5	28.5	31.0	32.0	32.5	32.5	32.0	32.0	32.0	32.0	32.0	33.5	35.0	34.0	33.0	32.3	33.0	31.0	30.0	30.0	33.0	34.0	34.5	34.0
อุ้มผาง	30.0	27.0	26.4	27.9	27.3	28.6	25.7	25.1	27.3	31.1	29.9	28.5	30.4	27.4	31.7	29.5	29.7	30.5	31.3	31.9	32.9	30.1	29.4	29.4	30.4	27.9	30.0	30.5	30.1	31.8	29.9
ดอยมูเซอ	25.2	23.5	21.9	22.4	24.0	21.9	22.5	21.9	22.0	24.0	25.0	25.5	26.0	24.0	25.0	25.7	26.1	25.9	26.7	28.0	27.3	26.4	24.8	26.0	24.5	24.6	24.5	27.0	27.4	27.4	26.8
พขญโลก	34.5	31.5	32.4	31.6	31.0	30.6	29.5	28.4	32.0	34.5	35.0	34.5	35.5	36.0	36.0	35.5	35.6	37.0	37.1	37.4	33.8	33.4	34.0	34.3	34.4	32.5	33.9	35.0	35.0	34.0	33.0
ห่มสีก	31.8	30.0	31.7	31.0	29.0	29.0	28.1	31.0	31.7	34.8	34.0	34.7	34.8	35.0	34.8	32.0	33.8	35.8	37.8	35.0	35.8	34.5	34.0	33.8	33.8	33.0	32.5	34.0	34.0	32.0	32.3
เพชรบูรณ์	34.8	30.4	32.7	33.0	30.4	30.5	28.7	32.5	32.0	36.2	34.7	35.5	35.6	36.7	37.0	34.5	34.6	38.0	38.0	36.0	36.5	35.6	35.7	34.7	35.0	34.7	34.2	35.4	34.0	33.6	34.2
วิเชียรบุรี	36.6	33.6	33.7	34.1	33.1	32.8	31.6	33.7	34.4	35.7	35.0	34.6	36.0	35.8	35.6	34.0	35.5	35.8	36.7	35.9	35.2	34.4	35.0	34.7	33.5	33.8	34.8	35.5	34.5	33.5	32.9
กำแพงเพชร	35.7	32.5	33.1	31.7	32.7	32.1	29.2	28.0	32.0	35.1	34.9	35.0	35.2	34.3	36.5	34.5	35.1	37.5	37.8	37.8	34.0	33.8	34.5	34.3	33.7	33.9	34.4	35.5	34.8	36.1	35.1
สภ. พิจิตร	34.7	31.1	33.4	33.3	31.6	32.3	29.6	31.0	30.0	35.1	34.7	34.2	34.1	35.4	35.8	34.6	35.0	36.5	36.9	37.0	33.3	32.7	34.0	34.3	34.3	33.1	34.0	35.0	34.2	33.2	34.7

อากาศร้อน อุณหภูมิตั้งแต่ 35.0-39.9 องศาเซลเซียส

อากาศร้อนจัด อุณหภูมิตั้งแต่ 40 องศาเซลเซียสขึ้นไป

สถานี	อุณหภูมิต่ำสุดรายวัน (°ซ) เดือนสิงหาคม พ.ศ.2566																														
	1	2	3	4	5	6	7	8	9	10	11	12	13	14	15	16	17	18	19	20	21	22	23	24	25	26	27	28	29	30	31
แม่ฮ่องสอน	24.2	24.0	23.0	23.3	23.3	22.8	23.0	22.6	22.3	22.8	23.3	23.5	23.9	24.6	23.5	24.8	24.0	24.0	24.5	24.3	24.1	23.9	24.5	23.4	24.1	23.4	22.9	23.6	23.8	23.5	23.6
แม่สะเรียง	24.0	23.6	22.5	23.5	22.2	23.0	23.0	23.0	22.5	22.8	23.3	23.2	23.5	24.3	23.2	24.5	23.5	23.0	23.2	24.0	24.5	24.5	24.5	23.4	23.7	23.0	22.4	23.0	24.0	24.0	25.0
เชียงใหม่	24.8	24.8	24.5	24.5	23.9	24.0	23.4	22.7	23.0	24.1	23.9	24.5	24.5	25.2	23.6	23.4	24.2	24.8	25.2	24.4	23.1	24.0	24.5	24.6	24.3	24.2	25.2	23.7	25.3	23.2	25.0
สทษ. เชียงราย	24.5	24.7	24.9	24.0	23.0	23.5	23.5	23.5	23.4	23.0	22.8	24.0	24.0	24.6	24.2	22.5	24.0	24.4	24.5	24.3	23.3	23.0	23.5	24.2	24.0	24.2	24.7	23.0	23.5	23.0	24.7
พะเยา	24.2	24.7	24.3	24.8	23.5	23.0	23.0	23.0	23.0	23.5	23.9	23.4	24.3	25.8	24.7	24.3	24.0	24.2	24.3	23.8	24.5	23.7	24.1	23.8	24.5	24.1	24.5	24.3	24.5	23.8	23.7
เชียงใหม่	24.6	24.4	25.5	25.3	24.8	24.3	23.6	23.7	23.4	25.0	24.5	24.5	25.3	26.2	26.1	24.8	24.3	25.5	25.0	25.5	26.0	24.2	24.7	25.3	24.9	25.0	25.6	25.3	24.8	26.2	24.6
อ่างขาง	19.0	19.0	19.0	18.5	18.0	18.0	17.5	17.5	17.0	17.6	17.5	17.7	18.0	18.5	19.0	19.0	18.5	18.0	18.5	19.0	19.0	18.3	18.0	17.5	18.0	18.0	18.0	18.1	18.5	18.0	18.5
น่าน	25.5	25.3	25.1	25.4	23.0	24.0	23.5	23.3	23.5	24.6	25.0	25.0	25.0	25.1	24.7	25.5	25.0	25.4	26.0	26.0	25.9	24.8	25.6	25.0	25.5	25.3	25.1	24.4	25.6	25.6	25.1
สทษ. น่าน	24.5	24.7	24.5	24.7	23.4	23.7	23.9	23.4	23.0	24.0	24.4	24.2	24.8	24.8	24.4	24.6	24.3	24.5	25.6	25.7	25.9	24.7	24.7	24.2	24.9	24.9	24.7	24.9	25.0	24.2	24.0
ท่าวังผา	24.9	25.0	24.8	25.1	23.2	23.7	23.3	23.2	23.2	24.3	24.5	24.4	24.3	25.3	24.8	25.0	25.1	24.5	25.5	25.5	25.4	25.2	26.0	24.8	25.4	25.6	24.7	24.4	25.0	24.0	24.7
ทุ่งช้าง	24.0	24.0	23.8	24.0	22.5	23.0	22.9	22.5	22.3	23.2	24.0	24.0	23.8	24.0	24.0	24.2	24.0	24.2	24.5	24.5	24.8	24.3	24.5	24.1	23.9	24.5	24.0	23.5	24.0	24.0	23.7
ลำพูน	25.0	24.5	25.3	25.6	25.2	24.1	23.7	23.5	23.5	24.4	25.2	24.3	24.8	26.5	25.5	24.8	24.5	24.8	24.8	25.3	25.1	24.8	25.0	25.0	25.0	25.3	24.9	24.5	26.4	24.5	
ลำปาง	25.2	25.5	25.2	26.0	24.6	24.3	23.7	23.7	23.6	24.2	23.3	24.0	25.5	26.3	25.2	26.0	25.0	24.5	25.0	25.1	24.0	25.5	25.0	25.0	25.2	25.5	25.5	25.3	24.0	26.5	24.6
สทษ. ลำปาง	25.0	24.5	24.8	24.8	24.0	23.5	23.5	23.5	23.5	23.6	23.0	24.0	24.5	25.0	24.2	24.5	24.5	23.8	24.0	24.0	24.0	24.0	24.0	24.0	24.0	24.0	24.0	24.0	23.5	25.0	23.4
เถิน	23.2	23.5	23.3	23.5	22.8	22.8	21.8	21.6	22.4	23.1	22.4	22.0	22.3	22.6	22.3	22.8	22.6	22.1	22.6	22.7	22.8	22.7	22.3	22.2	22.0	22.2	22.9	22.6	21.7	23.6	23.2
แพร่	25.5	26.0	26.0	26.0	23.5	24.2	23.7	23.8	23.8	23.8	24.4	24.4	25.2	25.6	25.2	25.6	25.5	25.0	26.2	26.3	25.1	23.4	25.0	25.0	25.7	25.2	25.0	25.3	24.4	26.3	25.8
อุดรดิตร	27.0	26.6	26.7	27.0	24.6	25.3	24.5	24.5	24.8	25.0	25.7	25.5	26.5	26.4	26.8	26.6	26.6	26.2	27.1	27.4	26.0	26.6	26.5	26.1	26.6	26.5	26.0	26.5	26.0	28.0	26.4
สุโขทัย	25.5	25.3	25.8	26.2	25.7	25.5	24.5	25.4	24.4	24.0	25.0	26.7	26.0	26.4	26.9	25.7	25.4	24.5	26.0	26.0	25.0	24.6	25.8	25.7	25.0	25.0	25.2	26.8	25.6	26.2	25.2
ศรีสำโรง	25.9	25.4	26.1	26.2	25.5	26.5	24.9	24.8	24.6	24.8	25.5	26.2	25.6	26.0	26.4	25.9	25.4	25.6	26.5	27.4	25.0	25.1	26.1	26.4	26.4	25.8	26.0	26.9	25.5	26.6	25.9
เขื่อนภูมิพล	24.0	25.0	24.8	25.8	24.9	25.2	23.4	23.5	23.5	23.0	25.0	25.0	25.0	27.0	27.0	26.4	25.4	25.0	26.0	27.0	25.0	25.0	27.5	25.0	26.0	26.0	26.1	26.9	24.1	26.0	25.0
ตาก	25.4	26.0	25.2	25.4	25.7	25.0	23.6	23.7	24.1	25.6	25.9	26.9	27.0	26.8	26.9	26.7	25.4	25.7	27.0	27.5	25.5	25.0	26.8	26.1	26.4	26.1	26.0	26.6	26.5	25.4	25.2
แม่สอด	23.5	25.5	22.5	22.0	22.5	22.0	21.5	23.0	22.5	23.0	23.0	24.0	22.5	23.5	23.0	23.5	23.0	22.5	23.0	23.8	24.5	24.0	24.0	23.0	23.0	22.5	23.0	23.5	23.0	24.0	24.0
อุ้มผาง	23.6	22.5	22.3	22.2	22.0	22.1	21.8	21.8	21.6	21.2	22.2	22.8	22.6	22.2	22.3	22.5	21.8	21.0	20.8	21.8	22.6	22.9	22.4	21.9	21.6	22.0	21.4	22.1	22.4	22.0	22.9
ดอยมูเซอ	21.4	21.9	19.9	20.3	20.6	19.6	18.6	20.1	20.1	20.3	20.0	21.1	21.0	20.7	19.9	20.4	20.2	19.7	20.3	21.2	20.9	20.9	20.7	20.3	19.9	19.7	19.8	20.3	20.4	21.1	21.1
พิษณุโลก	26.0	24.5	25.8	25.6	24.9	25.4	24.3	24.6	24.3	24.4	24.4	25.0	25.0	24.4	24.7	25.4	25.0	25.2	25.2	26.1	22.9	24.2	25.2	25.2	25.5	25.0	25.5	25.2	25.0	26.3	24.9
หล่มสัก	25.9	24.2	25.6	25.3	24.1	24.0	23.8	24.8	24.0	24.3	25.0	25.0	24.1	25.3	25.5	25.0	25.0	25.2	25.4	25.7	24.8	24.1	25.3	25.0	25.5	25.0	24.6	25.1	25.1	26.0	25.6
เพชรบูรณ์	25.6	24.3	25.7	25.2	24.5	25.0	24.1	24.9	24.4	24.0	24.4	25.4	24.2	25.1	25.5	24.5	25.0	24.8	25.4	25.7	25.3	25.1	25.0	25.0	25.6	25.4	24.6	25.7	25.2	26.0	24.5
วิเชียรบุรี	26.9	23.9	27.6	26.0	23.2	25.4	25.3	26.2	25.1	25.2	25.0	24.9	24.2	25.3	25.7	25.3	25.3	25.0	26.3	26.7	24.8	25.5	24.3	24.7	25.7	24.7	25.4	26.2	26.2	26.4	24.4
กำแพงเพชร	26.3	25.6	26.5	26.3	26.0	25.7	24.7	25.4	25.5	25.3	24.7	25.3	25.1	25.4	25.0	25.6	25.7	25.0	25.9	25.9	25.9	25.0	25.1	25.4	25.2	25.4	25.3	26.7	25.0	26.1	25.8
สทษ. พิจิตร	26.5	25.8	26.5	25.8	25.8	26.8	25.4	26.3	25.3	25.8	25.5	26.5	25.5	25.7	25.9	26.2	25.7	25.7	26.0	26.9	25.7	25.4	26.0	26.2	26.6	26.0	26.0	27.1	26.3	27.1	26.0

อากาศหนาว อุณหภูมิต่ำตั้งแต่ 80.015.9 องศาเซลเซียส

อากาศหนาวจัด อุณหภูมิต่ำตั้งแต่ 7.9 องศาเซลเซียสลงไป

สถานี	ปริมาณฝนรายวัน (มิลลิเมตร) เดือนสิงหาคม พ.ศ.2566																														
	1	2	3	4	5	6	7	8	9	10	11	12	13	14	15	16	17	18	19	20	21	22	23	24	25	26	27	28	29	30	31
แม่ฮ่องสอน	10.0	1.4	10.6	9.2	17.0	18.2	30.7	38.7	3.3	1.9	-	-	8.5	20.0	1.0	0.6	4.5	T	-	T	-	0.2	0.2	T	2.9	9.0	0.2	-	19.6	0.6	0.5
แม่สะเรียง	57.7	23.1	17.0	17.5	20.9	8.7	23.4	25.0	-	1.4	-	-	-	17.0	0.3	6.8	-	-	-	-	-	-	2.4	1.5	0.6	3.9	3.1	0.2	4.0	3.6	0.5
เชียงใหม่	27.5	9.9	15.8	8.0	1.9	15.9	10.0	2.7	-	7.6	-	3.6	1.8	17.1	16.5	2.5	3.3	-	-	12.0	2.0	-	-	1.8	22.7	0.5	0.2	-	27.7	3.0	-
สบข. เชียงราย	5.4	6.9	3.0	3.7	1.8	16.1	5.7	2.8	0.2	-	-	1.1	11.9	26.0	13.0	12.5	0.7	-	-	36.2	0.4	-	2.6	7.3	18.8	T	-	-	19.2	2.2	26.4
พะเยา	0.8	22.1	1.0	0.6	4.4	11.4	5.7	1.3	0.6	-	-	-	-	1.0	-	23.8	-	-	-	-	29.8	2.2	-	-	3.2	0.4	-	-	36.3	1.3	-
เชียงใหม่	1.6	0.2	14.4	17.7	0.8	13.1	10.5	21.8	-	0.3	2.4	-	-	-	4.2	0.9	3.7	-	-	-	6.1	-	-	1.7	T	-	-	-	1.9	T	1.6
อ่างทอง	4.4	6.7	5.1	16.3	2.3	24.7	18.2	31.3	1.9	0.6	-	0.9	T	10.9	33.8	15.2	4.5	-	-	4.8	10.7	1.0	3.6	-	1.0	1.8	1.0	-	36.3	-	0.7
น่าน	1.5	12.8	-	33.2	13.8	13.5	20.5	27.4	-	T	1.3	-	15.0	16.7	1.0	6.3	-	-	0.7	-	1.6	-	-	1.4	-	10.0	-	1.0	6.0	6.7	0.2
สบข. น่าน	1.2	12.7	8.2	16.7	13.9	11.8	19.0	16.0	0.4	-	-	-	-	29.0	9.5	0.9	-	-	6.0	-	1.2	-	11.2	-	-	5.4	-	-	4.6	2.2	T
ท่าวังผา	8.3	17.2	4.2	33.3	8.3	23.8	33.3	36.7	2.8	0.6	-	-	3.2	4.4	8.1	0.1	1.0	-	-	-	8.6	0.1	0.3	1.8	-	2.6	-	0.7	33.2	3.6	4.6
ทุ่งช้าง	5.3	29.6	26.2	51.6	8.5	91.1	40.1	40.6	11.4	-	-	30.3	-	3.0	10.8	-	0.1	-	-	-	10.0	0.4	4.1	10.5	7.9	6.3	-	-	0.3	32.0	18.3
ลำพูน	3.8	1.0	2.8	1.4	2.9	4.4	8.1	11.9	0.2	-	-	-	-	-	26.6	2.2	-	-	-	1.5	8.6	0.5	-	-	-	-	-	-	2.8	-	
ลำปาง	0.7	-	-	1.9	5.4	6.0	6.1	17.0	1.1	-	-	-	-	-	-	9.2	-	-	-	0.3	-	-	-	-	-	-	-	-	0.8	1.6	1.8
สบข. ลำปาง	25.1	0.6	-	0.4	2.7	6.1	8.6	12.8	-	-	-	-	-	-	9.2	1.8	-	-	-	-	4.6	-	0.6	0.5	1.6	-	-	10.4	-	18.8	-
เถิน	1.7	0.1	-	5.6	0.1	3.5	11.5	10.7	0.6	-	-	-	-	8.2	0.4	1.8	-	-	-	5.5	7.1	-	0.2	-	-	-	-	-	1.5	0.5	
แพร่	0.4	3.0	0.3	15.1	5.1	6.3	3.8	11.0	0.6	-	-	-	0.3	0.9	0.3	-	-	-	-	T	2.2	-	0.2	-	3.9	-	-	-	-	-	22.5
อุดรดิถี	1.2	1.1	-	13.9	0.5	8.2	7.7	14.4	-	-	-	-	-	-	-	-	-	-	-	7.2	-	-	3.1	-	-	8.3	-	-	-	0.2	T
สุโขทัย	0.3	3.5	-	-	-	2.8	9.1	8.8	-	-	-	-	0.4	-	-	11.2	-	-	-	39.4	-	-	-	-	-	-	-	-	-	-	-
ศรีสำโรง	-	0.1	-	-	-	3.0	6.8	9.4	-	-	-	-	-	-	2.1	1.7	-	-	-	58.2	-	-	-	-	-	-	-	-	-	T	1.7
เขื่อนภูมิพล	9.0	3.5	0.8	1.1	1.4	11.3	9.6	4.5	1.6	-	-	-	-	-	-	-	-	-	-	2.3	T	-	-	-	-	-	-	0.7	0.7	3.7	1.0
ตาก	0.8	1.4	1.2	0.4	7.5	4.4	9.4	11.9	0.4	0.2	-	T	-	-	-	3.4	-	-	-	3.6	13.8	-	-	-	-	0.3	-	-	14.8	1.8	0.4
แม่สอด	1.2	45.9	51.2	56.5	106.2	61.3	82.4	51.3	16.3	11.8	0.4	30.4	5.5	2.5	0.3	3.5	1.7	-	-	-	-	0.3	0.3	3.3	10.6	43.2	1.1	0.5	1.0	0.8	0.8
อุ้มผาง	8.9	17.4	19.3	18.7	15.6	58.8	22.1	15.8	7.6	6.1	7.8	-	1.6	3.3	-	-	0.6	7.4	0.3	-	33.0	3.5	-	0.4	3.6	3.1	3.1	-	-	0.3	7.0
ดอยมูเซอ	6.6	9.4	14.2	8.6	13.9	20.7	20.9	39.0	13.8	12.4	2.7	5.4	3.2	0.7	0.3	2.2	1.2	0.7	T	1.3	10.5	0.1	0.4	2.2	7.7	12.3	4.1	-	1.6	4.9	7.5
พยุหะโลก	10.2	-	T	0.3	-	4.2	1.8	5.4	1.0	-	-	-	7.0	-	-	-	-	-	-	122.9	-	-	2.0	-	5.4	-	-	-	-	8.1	-
หล่มสัก	8.5	0.2	0.2	1.8	2.8	10.1	4.6	3.0	0.1	-	-	-	-	-	-	-	-	-	-	-	27.2	-	-	-	1.5	1.4	0.1	-	0.1	3.9	1.0
เพชรบูรณ์	8.2	0.2	0.7	1.1	2.7	13.8	8.3	0.4	-	0.5	-	-	-	-	5.7	0.4	0.3	-	-	-	0.2	2.8	-	-	0.6	13.5	-	-	0.5	2.9	18.7
วิเชียรบุรี	4.0	1.1	-	44.9	14.4	17.1	0.3	1.1	-	2.9	-	7.9	-	1.5	-	-	-	-	-	-	0.7	14.2	2.4	9.2	T	7.4	-	-	0.3	18.5	23.8
กำแพงเพชร	6.1	0.1	T	T	-	6.7	1.5	5.7	T	-	T	T	-	-	-	20.9	T	-	-	7.9	16.7	-	-	-	1.4	T	-	-	-	1.2	1.1
สบข. พิจิตร	0.5	0.3	1.0	-	T	1.6	1.9	6.9	1.2	-	0.4	-	-	2.3	T	4.4	-	-	-	-	2.4	-	-	-	T	27.7	-	-	-	-	31.8

ฝนตกหนัก มีปริมาณตั้งแต่ 35.10.090 มิลลิเมตร
 ฝนตกหนักมาก มีปริมาณตั้งแต่ 90.1 มิลลิเมตรขึ้นไป