

## สภาวะอากาศของพื้นที่ภาคเหนือของประเทศไทย

เดือนกรกฎาคม 2566

เดือนกรกฎาคมปีนี้ มรสุมตะวันตกเฉียงใต้พัดปกคลุมทะเลอันดามัน ประเทศไทยและอ่าวไทยตลอดเดือน ประกอบกับร่องมรสุมได้พัดผ่านบริเวณประเทศไทยตอนบนในระยะครึ่งหลังของเดือน โดยพัดผ่านบริเวณภาคเหนือตอนบนและภาคตะวันออกเฉียงเหนือตอนบนระยะหนึ่งก่อนจะเลื่อนลงไปพัดผ่านภาคเหนือตอนล่าง ภาคกลาง ภาคตะวันออกและภาคตะวันออกเฉียงเหนือตอนล่างเข้าสู่หย่อมความกดอากาศต่ำบริเวณชายฝั่งประเทศเวียดนาม ก็มีหย่อมความกดอากาศต่ำปกคลุมบริเวณประเทศเวียดนามตอนบนเป็นระยะๆ อีกทั้งยังได้รับอิทธิพลจากพายุโซนร้อน “ตาลิม (TALIM, 2304)” บริเวณทะเลจีนใต้ตอนบนที่เคลื่อนขึ้นฝั่งประเทศจีนตอนใต้เมื่อวันที่ 17 แล้วเคลื่อนผ่านชายฝั่งประเทศจีน และเข้าสู่ประเทศเวียดนามตอนบนเมื่อวันที่ 18 ลักษณะดังกล่าวทำให้บริเวณภาคเหนือมีฝนหนาแน่นเป็นระยะๆ แต่การกระจายของฝนไม่สม่ำเสมอ ทำให้มีปริมาณฝนต่ำกว่าปกติ ส่วนอุณหภูมิเฉลี่ยสูงกว่าค่าปกติ สำหรับรายละเอียดต่างๆ มีดังนี้

**วันที่ 1-10 กรกฎาคม :** มรสุมตะวันตกเฉียงใต้กำลังปานกลางถึงค่อนข้างแรงพัดปกคลุมทะเลอันดามัน ประเทศไทยและอ่าวไทยเกือบตลอดช่วง ประกอบกับมีหย่อมความกดอากาศต่ำปกคลุมประเทศเวียดนามตอนบนในระยะครึ่งแรกของช่วง ก็มีลมตะวันออกเฉียงใต้พัดปกคลุมภาคตะวันออกเฉียงเหนือ ภาคตะวันออก และอ่าวไทยตอนบนในวันที่ 4-5 อีกทั้งมีคลื่นกระแสลมฝ่ายตะวันออกเคลื่อนผ่านประเทศไทยและอ่าวไทยในระยะปลายช่วง ลักษณะดังกล่าวทำให้ภาคเหนือมีฝนร้อยละ 40-80 ของพื้นที่ในระยะต้นและปลายช่วงกับมีฝนหนักบางแห่ง ส่วนในระยะกลางช่วงมีฝนร้อยละ 20-30 ของพื้นที่ ปริมาณฝนมากที่สุดวัดได้ 67.5 มิลลิเมตร ที่สถานีเกษตรลำปาง จังหวัดลำปาง เมื่อวันที่ 2 โดยมีรายงานลมกระโชกแรงบริเวณจังหวัดลำพูน ตาก สุโขทัย กำแพงเพชร พิจิตร เมื่อวันที่ 8 และเกิดดินถล่มบริเวณจังหวัดน่าน เมื่อวันที่ 2

**วันที่ 11-20 กรกฎาคม :** มรสุมตะวันตกเฉียงใต้พัดปกคลุมทะเลอันดามัน ประเทศไทยและอ่าวไทยตลอดช่วงโดยมีกำลังแรงขึ้นในระยะครึ่งหลังของช่วง ประกอบกับมีร่องมรสุมพัดผ่านภาคเหนือตอนบนและภาคตะวันออกเฉียงเหนือตอนบนในระยะกลางช่วงโดยพัดผ่านบริเวณดังกล่าวเข้าสู่หย่อมความกดอากาศต่ำบริเวณชายฝั่งประเทศเวียดนามในวันสุดท้ายของช่วง อีกทั้งมีหย่อมความกดอากาศต่ำปกคลุมบริเวณประเทศเวียดนามตอนบนในบางวัน นอกจากนี้ยังได้รับอิทธิพลจากพายุโซนร้อน “ตาลิม (TALIM, 2304)” บริเวณทะเลจีนใต้ตอนบนได้เคลื่อนขึ้นฝั่งที่เมืองฉันเจียง มณฑลกว่างตุง ประเทศจีน เมื่อเวลา 22.00 น. ของวันที่ 17 แล้วเคลื่อนผ่านชายฝั่งประเทศจีนตอนใต้และเข้าสู่ประเทศเวียดนามตอนบนพร้อมทั้งอ่อนกำลังลงเป็นพายุดีเปรสชันเมื่อเวลา 19.00 น. ของวันที่ 18 จากนั้นอ่อนกำลังลงตามลำดับและสลายตัวไปในช่วงเช้าของวันที่ 19 ลักษณะดังกล่าวทำให้บริเวณประเทศไทยตอนบนมีฝนส่วนมากบริเวณภาคเหนือและภาคตะวันออกเฉียงเหนือ โดยภาคเหนือมีฝนร้อยละ

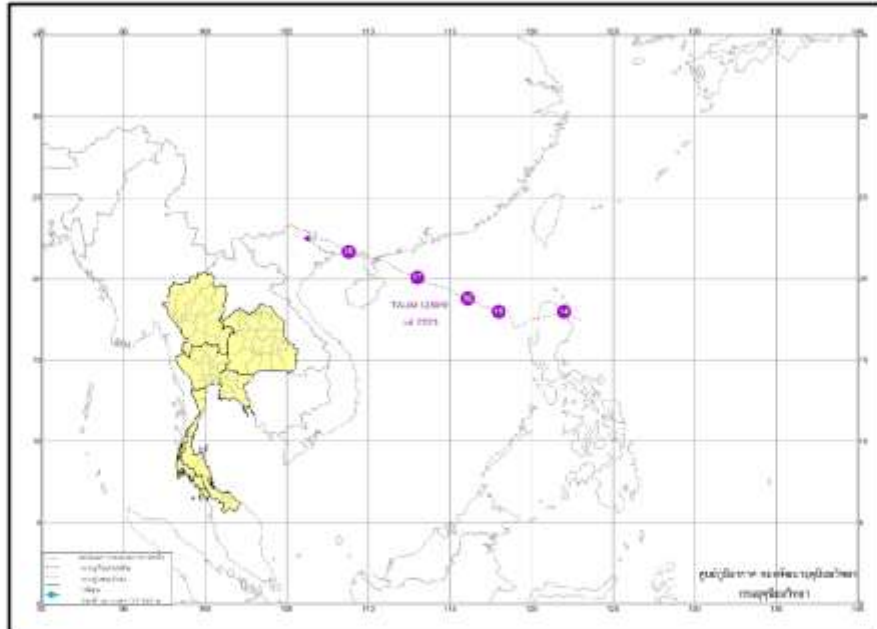
ละ 40-60 ของพื้นที่ที่มีฝนหนักถึงหนักมากบางแห่ง ปริมาณฝนมากที่สุดของประเทศไทยตอนบนวัดได้ 160.0 มิลลิเมตร ที่อำเภอชาติตระการ จังหวัดพิษณุโลก เมื่อวันที่ 17 โดยมีรายงานลมกระโชกแรงบริเวณจังหวัดเชียงราย เมื่อวันที่ 12 และวันที่ 17 กับมีรายงานน้ำท่วมบริเวณจังหวัดพะเยาและเชียงใหม่ เมื่อวันที่ 19

**วันที่ 21-31 กรกฎาคม :** ร่องมรสุมพาดผ่านภาคเหนือตอนล่าง ภาคกลาง ภาคตะวันออก และภาคตะวันออกเฉียงเหนือตอนล่างเข้าสู่หย่อมความกดอากาศต่ำบริเวณชายฝั่งประเทศเวียดนามในระยะครึ่งแรกของช่วง โดยในตอนปลายช่วงร่องมรสุมได้พาดผ่านภาคเหนือตอนบน ประเทศลาวตอนบน และประเทศเวียดนามตอนบนเข้าสู่หย่อมความกดอากาศต่ำบริเวณชายฝั่งประเทศเวียดนามตอนบนและอ่าวตังเกี๋ย ประกอบกับมรสุมตะวันตกเฉียงใต้กำลังค่อนข้างแรงพัดปกคลุมทะเลอันดามัน ประเทศไทย และอ่าวไทยเกือบตลอดช่วง กับมีหย่อมความกดอากาศต่ำปกคลุมบริเวณประเทศเวียดนามตอนบนในระยะครึ่งหลังของช่วง ลักษณะดังกล่าวทำให้ประเทศไทยตอนบนมีฝนตกหนาแน่นโดยเฉพาะบริเวณภาคเหนือและภาคตะวันออกเฉียงเหนือมีฝนมากกว่าร้อยละ 70 ของพื้นที่ส่วนมากในระยะต้นและปลายช่วง กับมีรายงานฝนตกหนักหลายพื้นที่ ปริมาณฝนมากที่สุด 56.5 มิลลิเมตร ที่อำเภอแม่สะเรียง จังหวัดแม่ฮ่องสอน เมื่อวันที่ 31 และมีรายงานลมกระโชกแรงบริเวณจังหวัดพิษณุโลกและพิจิตร เมื่อวันที่ 23 จังหวัดตาก เมื่อวันที่ 24 จังหวัดเชียงราย เมื่อวันที่ 30 กับมีรายงานน้ำท่วมบริเวณจังหวัดพะเยา เมื่อวันที่ 29-30 จังหวัดเชียงรายและน่าน เมื่อวันที่ 30 และจังหวัดตาก เมื่อวันที่ 31 กับมีรายงานดินถล่มบริเวณจังหวัดพิจิตร เมื่อวันที่ 27 และจังหวัดน่าน เมื่อวันที่ 29

ส่วนอุณหภูมิเฉลี่ยเดือนนี้ของภาคเหนือสูงกว่าค่าปกติ 1.4 องศาเซลเซียส อุณหภูมิต่ำที่สุดวัดได้ 20.8 องศาเซลเซียส ที่ อำเภออุ้มผาง จังหวัดตาก เมื่อวันที่ 6 ส่วนอุณหภูมิสูงสุด 39.3 องศาเซลเซียส ที่อำเภอเถิน จังหวัดลำปาง เมื่อวันที่ 7 ปริมาณฝนภาคเหนือเดือนนี้ต่ำกว่าค่าปกติ 44.5 มิลลิเมตร (-23%)

-----

หมายเหตุ : 1. ข้อมูลฝน อุณหภูมิ และภัยธรรมชาติเป็นรายงานเบื้องต้น



เป็นสถานที่พบพืชชนิดนี้ที่สอดคล้องกับเขตอากาศประเทศไทยเดือนพฤษภาคม 2566

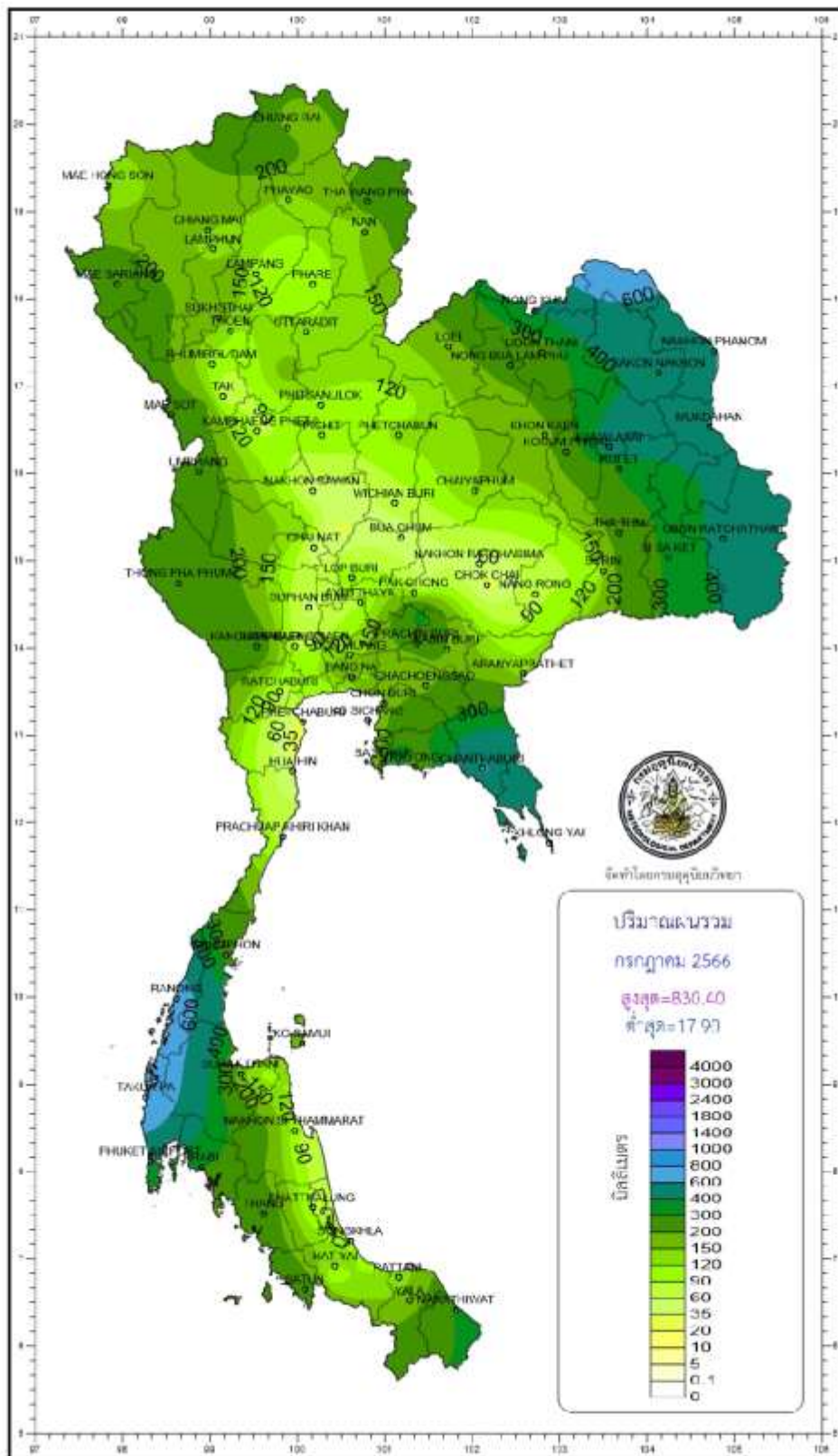
Monthly Current Report  
Rainfall and Accumulative Rainfall  
July 2023

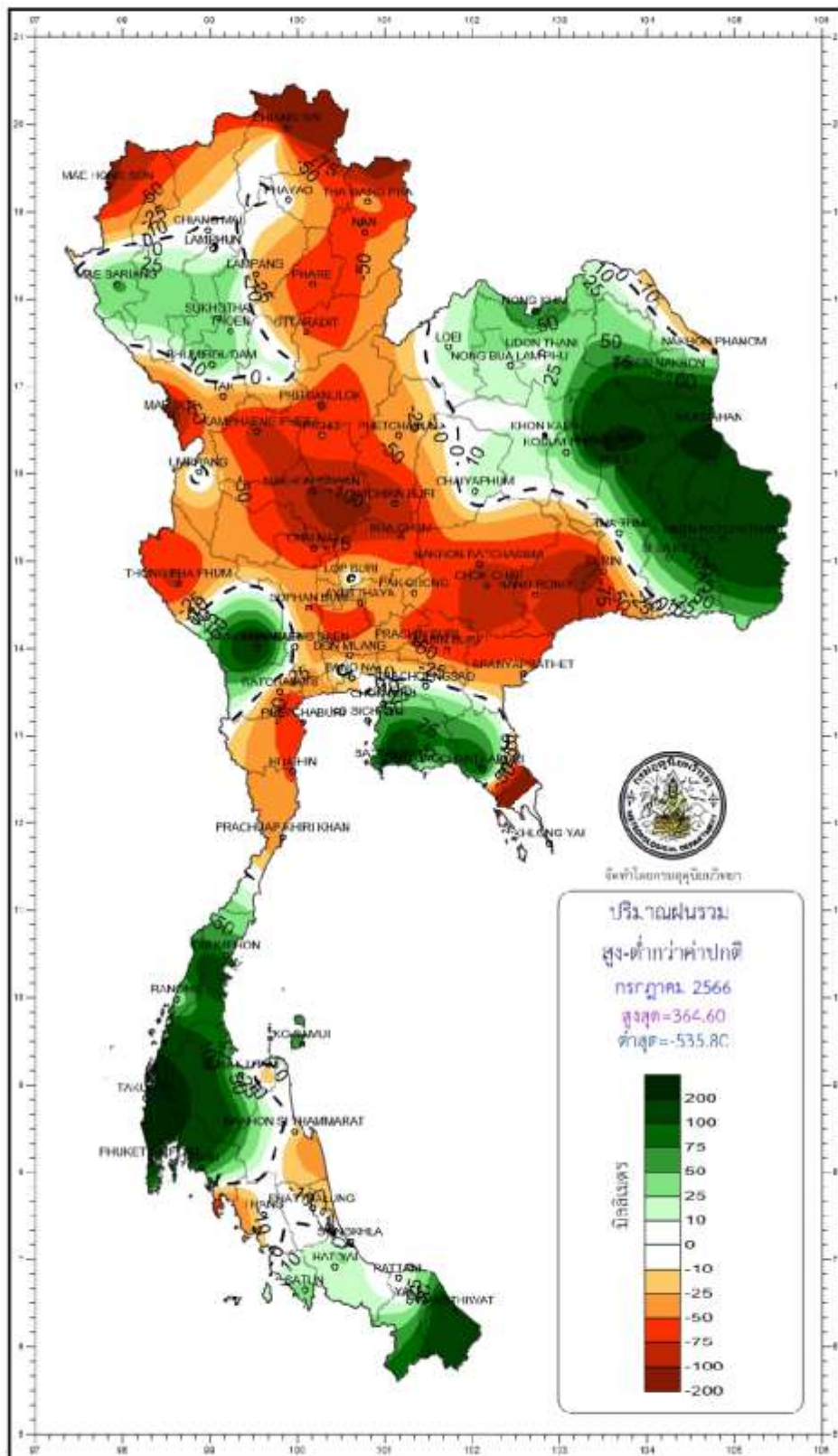
Northern Thailand

Station	Temperature ( °c)		Rainfall (mm)		Accumulative rainfall (mm) Since 1 January	
	Mean	Above or below normal	Actual	Above or below normal	Actual	Above or below normal
Chiang Rai	28.2	1.3	166.0	-151.6	567.2	-319.4
Mae Hong Son	28.9	1.7	118.7	-107.7	475.8	-194.9
Phayao	28.6	1.4	140.4	-2.5	464.4	-96.4
Chiang Mai	29.2	1.8	153.2	4.6	447.0	-82.9
Tha Wang Pha	28.8	1.4	261.9	-23.5	601.5	-195.9
Nan	29.3	1.4	161.4	-51.9	368.2	-309.9
Lamphun	29.3	1.3	127.2	-2.4	461.8	-39.0
Lampang	29.7	1.7	106.4	-32.9	424.1	-132.2
Mae Sariang	27.7	1.2	256.2	56.1	537.0	-82.4
Phrae	29.2	1.3	108.8	-71.1	418.1	-214.5
Uttaradit	30.0	1.5	127.8	-53.2	292.7	-416.2
Bhumibol Dam	30.0	1.6	108.3	38.4	272.5	-207.4
Tak	30.0	1.7	64.2	-35.8	236.3	-243.6
Mae Sot	27.1	1.1	240.3	-132.6	549.9	-294.6
Umphang	25.5	0.8	259.7	14.6	596.9	-190.9
Phitsanulok	29.9	1.3	106.0	-81.9	394.0	-232.3
Lom Sak	29.1	1.3	112.2	-32.5	497.1	-37.3
Phetchabun	29.4	1.5	127.7	-32.4	460.9	-161.4
Wichian Buri	29.9	1.2	71.8	-99.5	298.3	-335.6
Kamphaeng Phet	29.9	1.7	84.1	-91.7	291.4	-347.4
Over the area	29.0	1.4	145.1	-44.5 -23%	432.8	-206.7 -32%

- NOTES :
- 1) Mean temperature is the average of daily dry-bulb temperature
  - 2) "T" is trace, rainfall amount less than 0.1 mm.
  - 3) "blank" is incomplete data.
  - 4) Temperature and rainfall are preliminary data.

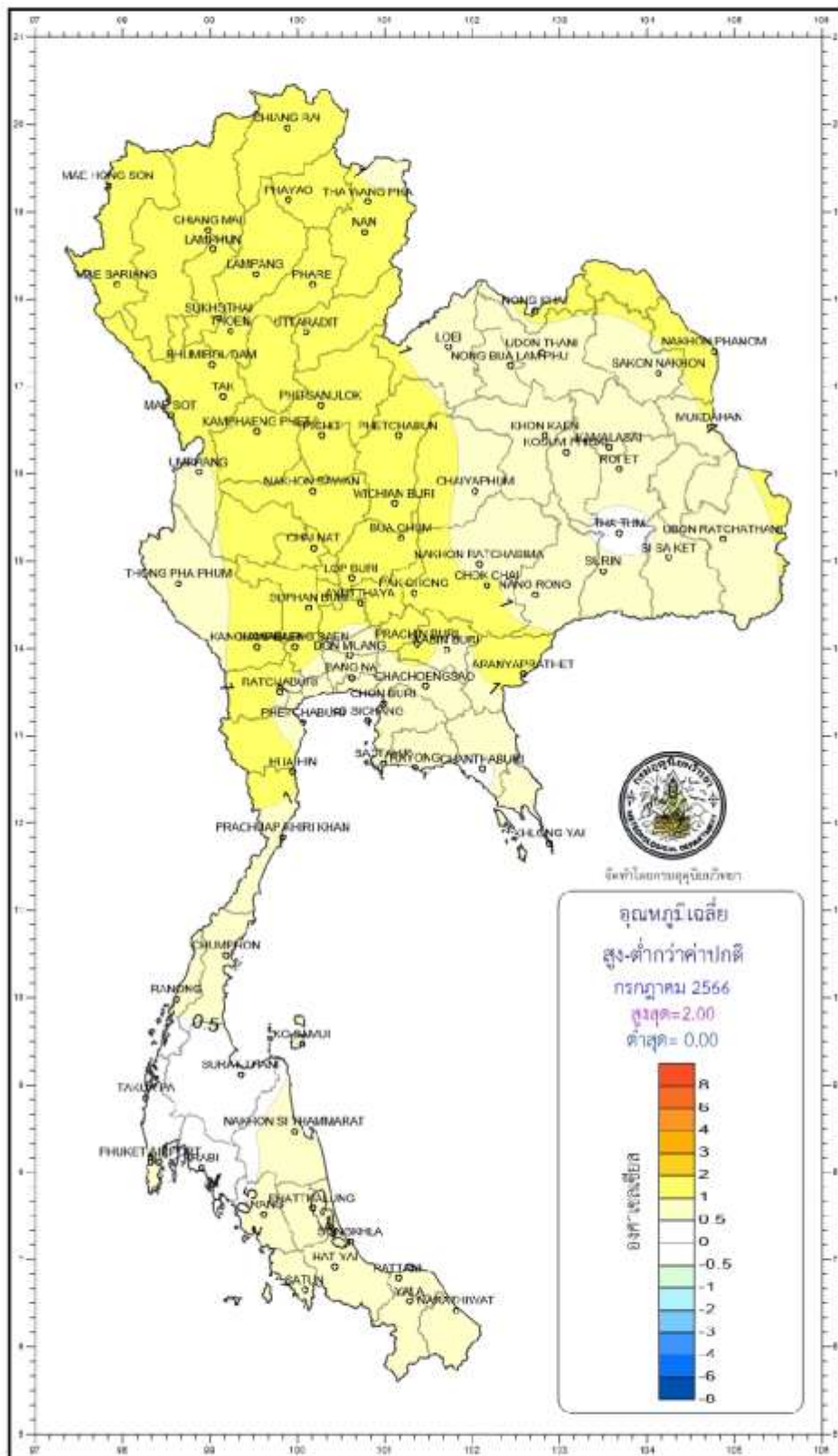
ภาพที่ 1 แสดงข้อมูลอุณหภูมิและปริมาณน้ำฝนในพื้นที่ภาคเหนือ





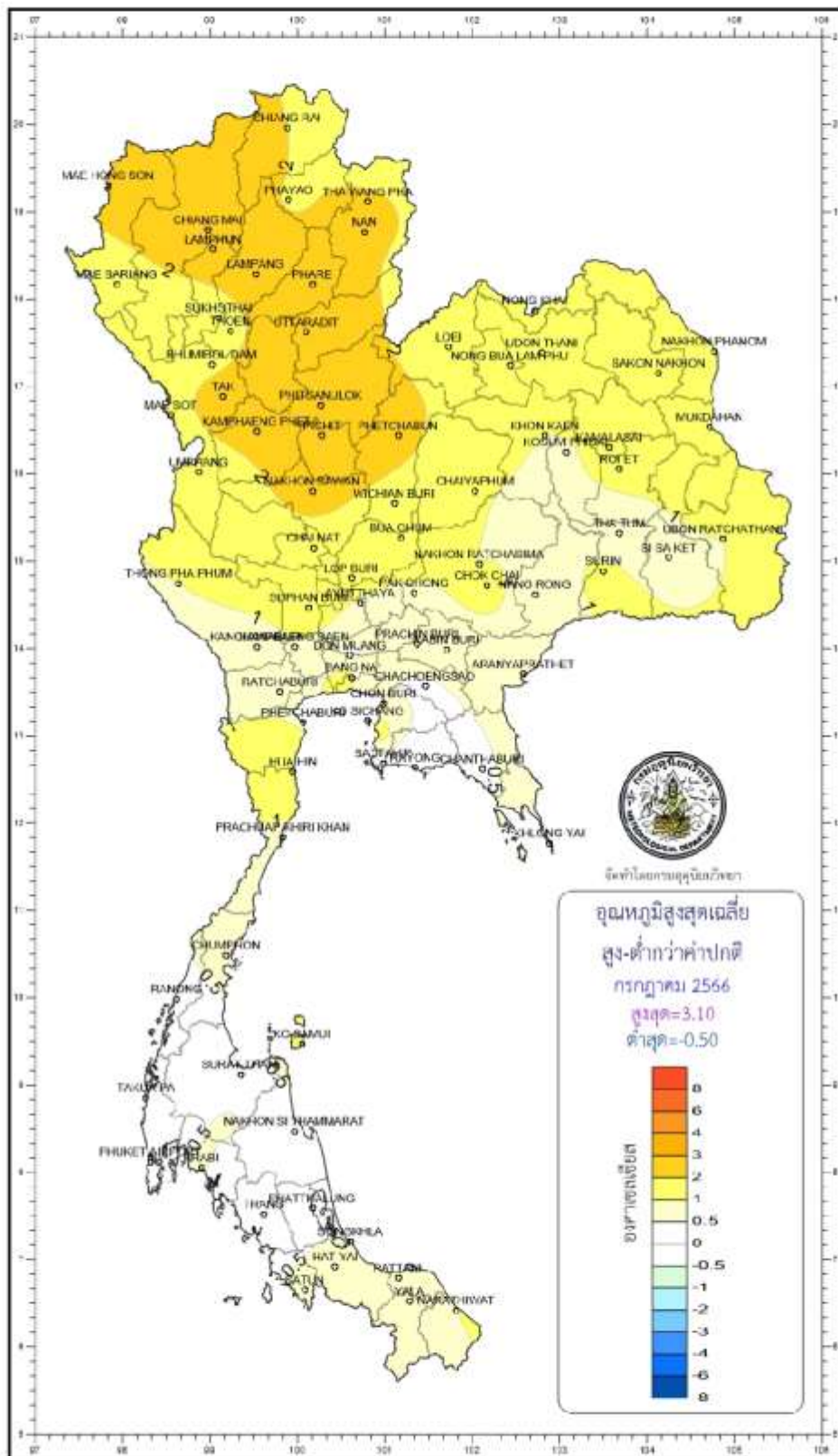


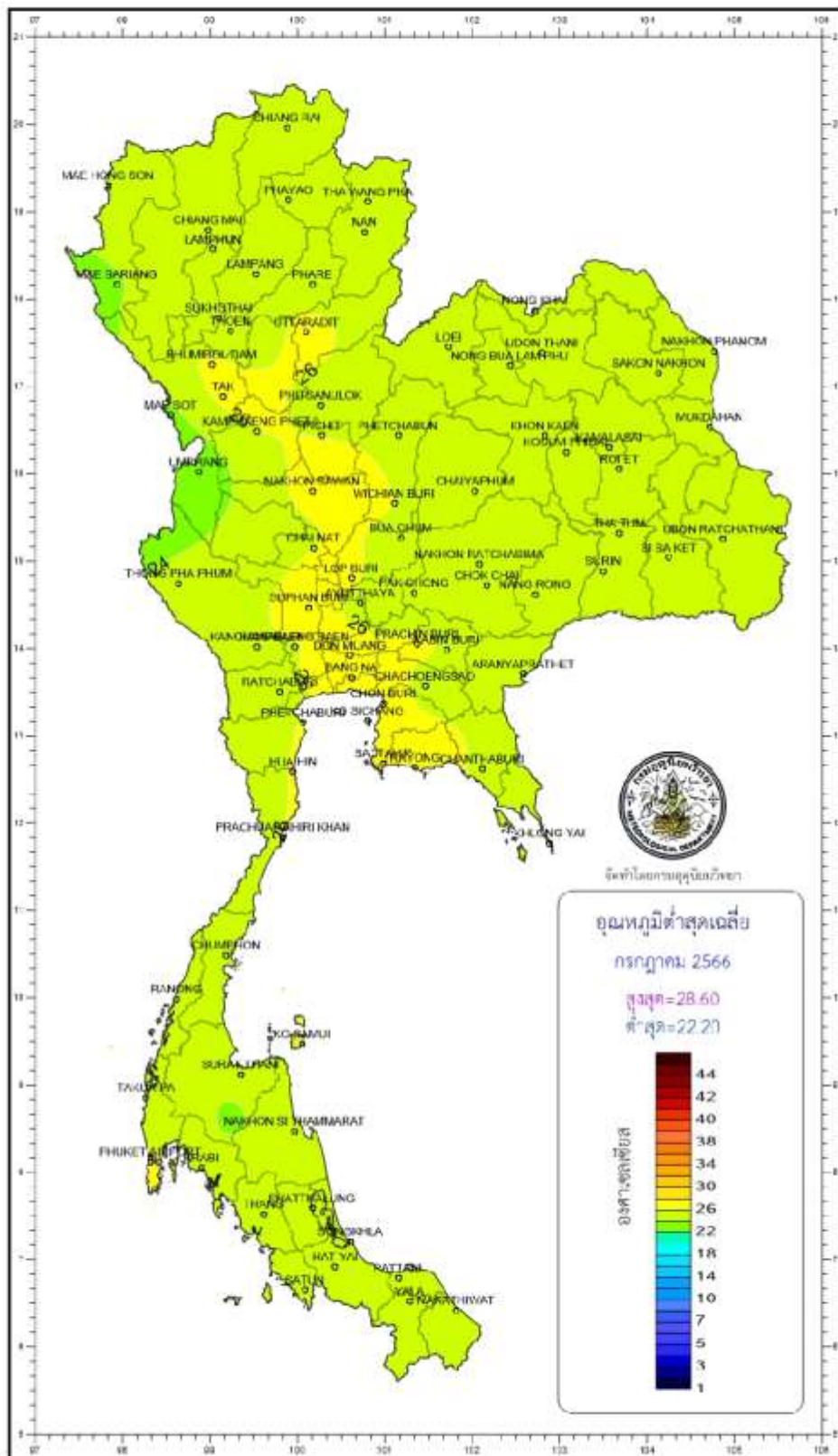
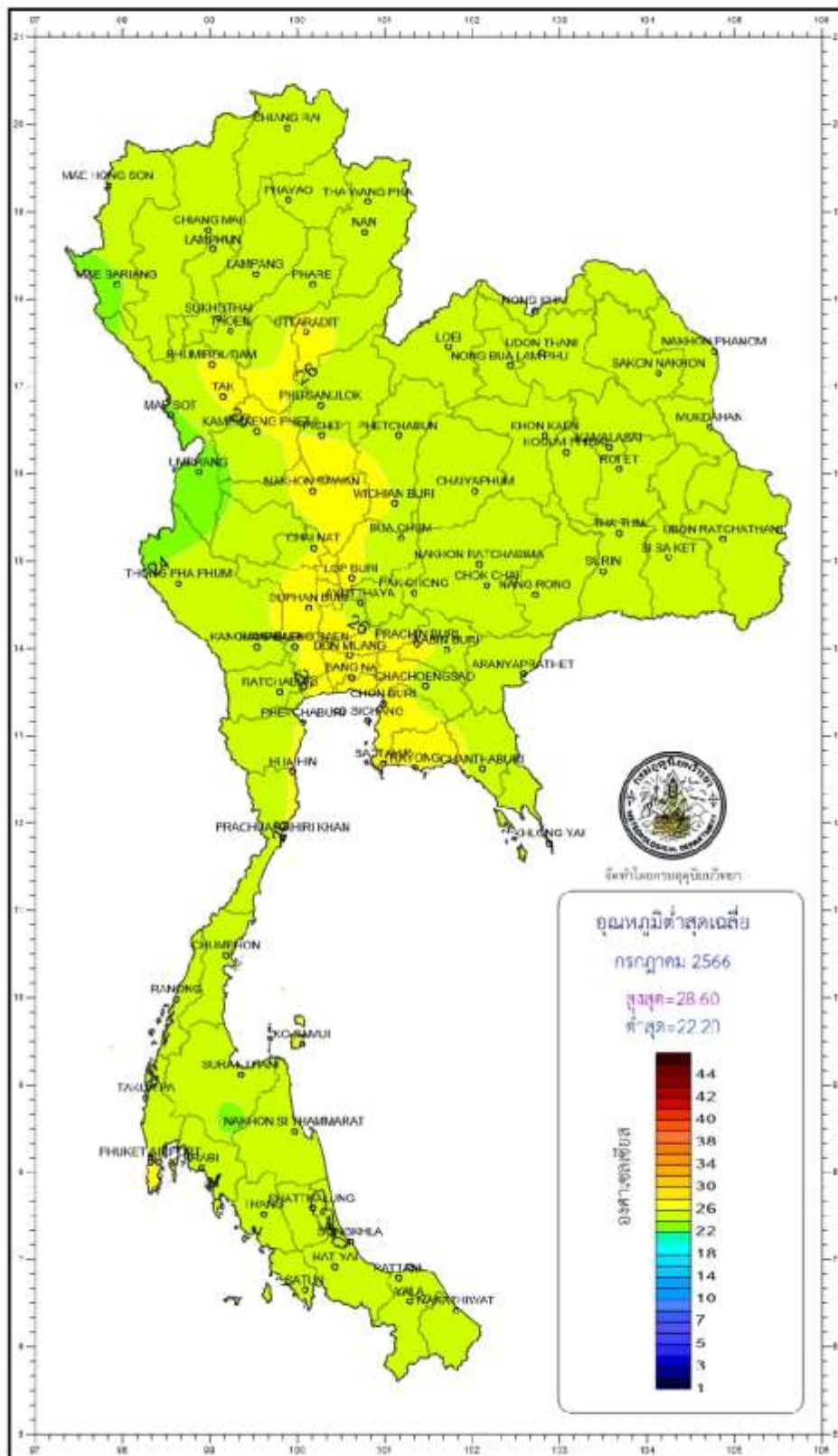




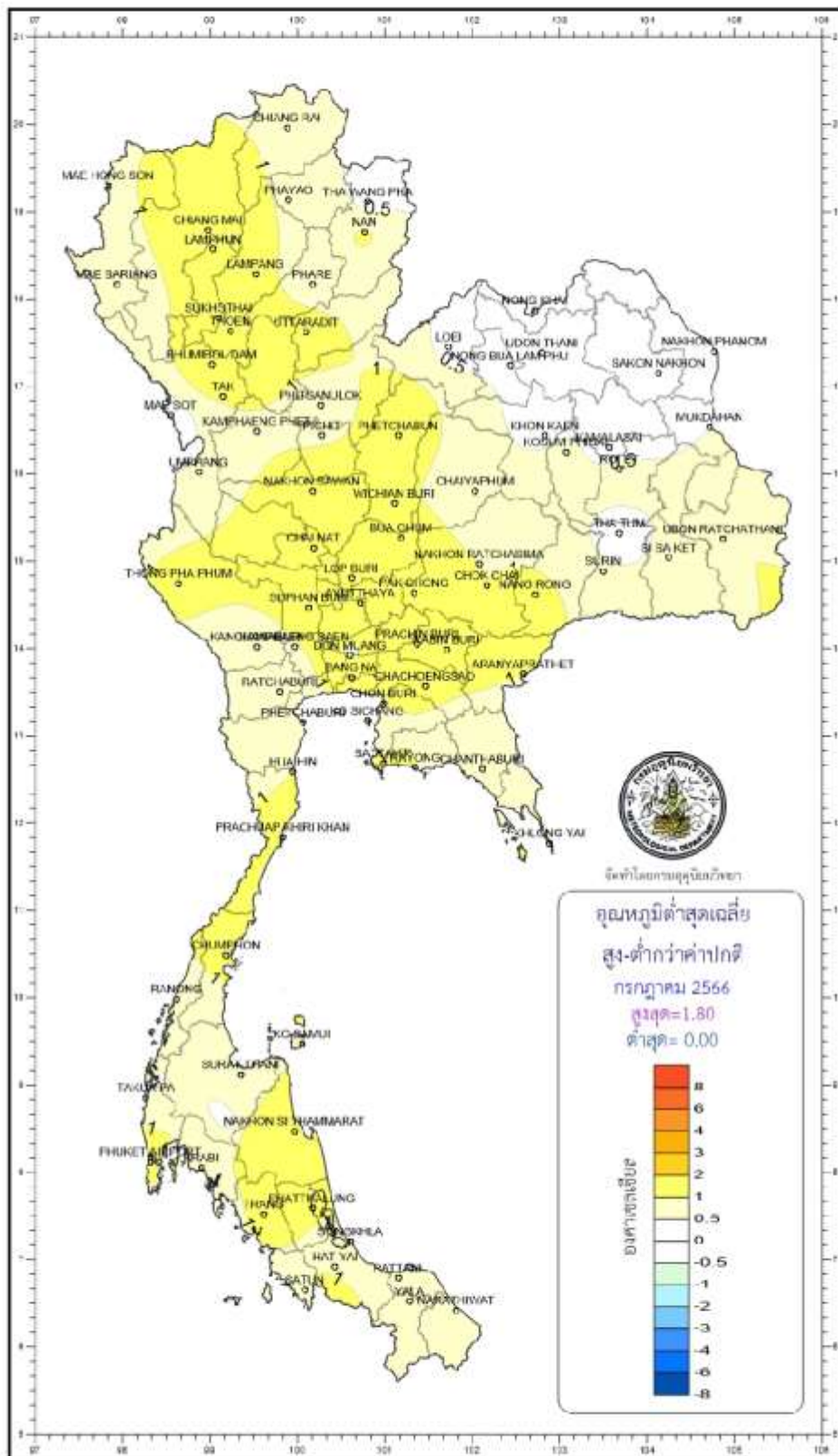


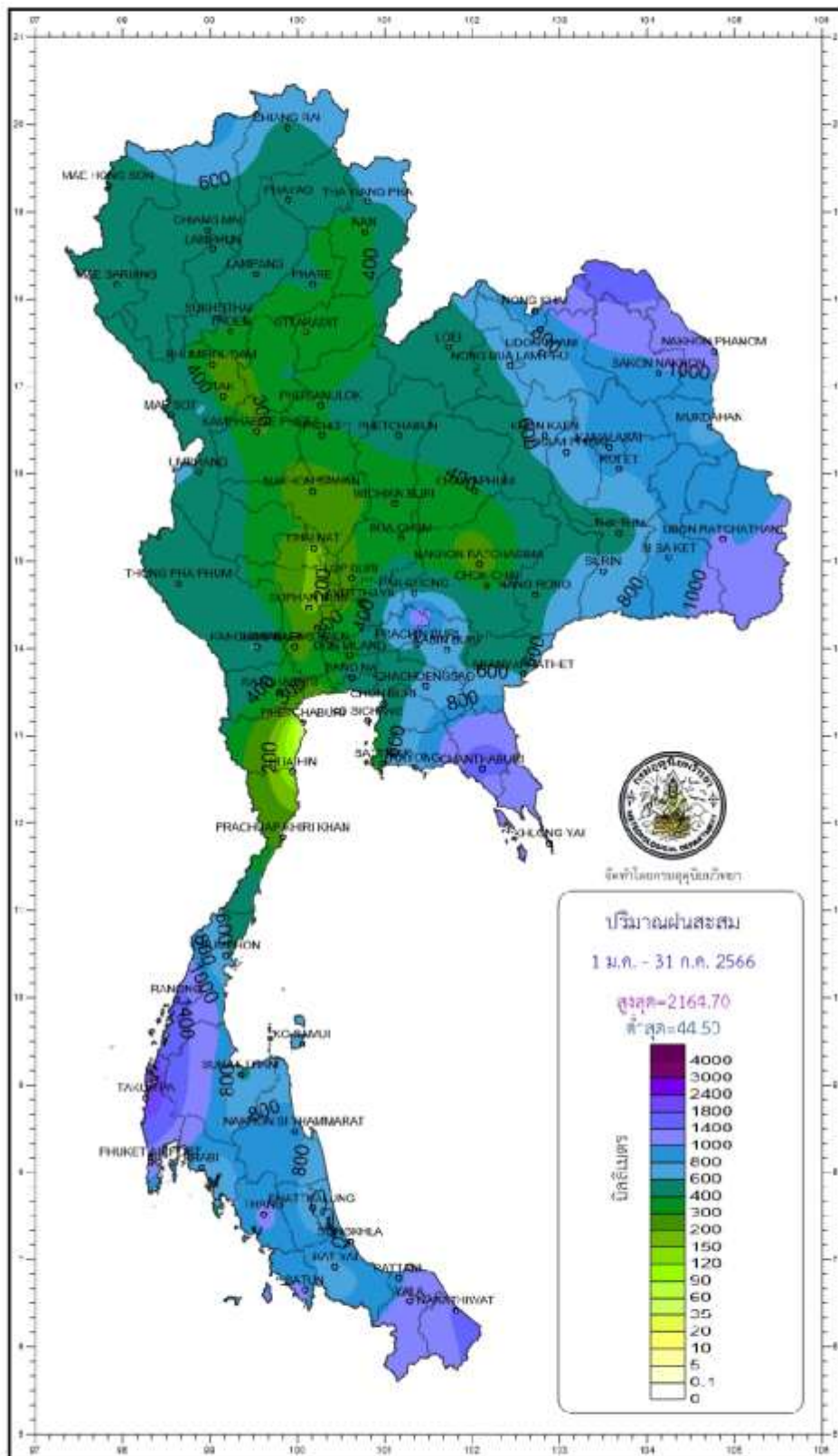

















สถานี	อุณหภูมิสูงสุดรายวัน (°ซ) เดือนกรกฎาคม พ.ศ.2566																														
	1	2	3	4	5	6	7	8	9	10	11	12	13	14	15	16	17	18	19	20	21	22	23	24	25	26	27	28	29	30	31
แม่ฮ่องสอน	36.3	35.5	32.8	34.3	31.2	33.0	36.5	38.0	34.1	34.8	34.0	34.0	34.7	34.0	33.5	33.6	36.2	36.8	36.4	35.0	34.6	37.1	37.1	34.5	34.8	35.5	34.2	33.5	34.1	34.5	31.5
แม่สะเรียง	34.0	34.8	30.9	30.5	30.5	30.5	35.4	36.6	34.5	34.8	30.2	31.5	31.6	32.0	32.5	31.0	34.5	33.5	32.6	30.5	35.0	36.2	35.7	33.0	34.8	33.0	32.0	31.5	29.5	29.0	26.5
เชียงใหม่	33.3	34.4	31.7	32.6	32.9	35.6	36.7	36.5	32.2	32.7	33.5	32.5	34.8	33.6	33.0	32.0	34.5	35.6	34.5	30.8	33.5	36.4	35.0	35.6	31.7	35.0	35.5	31.8	28.6	28.5	28.7
สภษ. เชียงราย	33.0	33.6	32.3	35.0	32.5	34.7	36.7	36.6	33.3	31.7	33.4	33.5	33.5	33.4	33.1	31.4	34.6	36.3	34.5	30.1	32.4	35.7	35.5	35.2	31.7	34.9	35.3	31.7	31.6	30.0	29.2
พะเยา	35.2	33.4	33.7	32.2	32.7	34.5	37.4	37.3	32.9	33.0	34.2	34.0	35.3	35.2	33.3	31.1	35.9	36.5	34.2	33.0	33.5	35.7	35.2	34.2	31.5	34.9	36.4	35.8	29.7	32.0	28.5
เชียงใหม่	37.1	34.9	34.5	33.2	33.1	35.8	37.2	37.7	33.5	33.9	35.2	34.5	35.8	34.9	34.0	35.0	37.5	38.6	35.7	34.4	36.1	37.0	36.2	36.3	35.7	34.3	36.2	35.2	35.0	34.4	28.3
อ่างทอง	24.1	26.5	23.6	23.0	22.0	24.2	26.6	25.3	22.2	22.2	24.2	23.0	24.0	24.4	23.4	23.5	26.0	28.0	26.4	22.0	21.5	24.0	23.5	23.7	25.0	26.3	25.0	23.5	23.0	23.5	21.5
น่าน	36.0	34.5	34.4	32.4	35.0	36.0	38.8	38.5	34.6	33.7	34.9	33.7	36.8	36.3	35.4	30.5	36.1	36.3	34.5	32.6	35.3	37.0	36.8	36.0	35.5	35.6	35.8	34.0	28.8	31.2	30.5
สภษ. น่าน	33.4	33.0	34.2	31.5	32.7	33.5	36.3	36.5	32.7	33.0	34.0	32.6	34.8	34.0	32.8	29.3	33.2	34.5	33.7	31.5	34.0	36.1	35.0	35.2	35.3	33.8	35.3	32.8	28.8	30.6	29.0
ท่าวังผา	36.8	34.3	34.6	31.6	33.8	35.2	37.5	36.9	33.0	34.9	34.9	33.7	35.5	34.1	34.0	30.5	35.0	36.0	33.0	32.0	35.5	36.7	37.2	35.5	36.1	36.7	36.8	33.8	29.2	30.2	29.8
ทุ่งช้าง	33.7	32.5	31.4	30.0	31.1	33.4	34.5	35.4	32.3	34.5	33.1	31.0	33.0	33.0	31.0	28.5	30.0	34.8	31.0	30.3	33.0	33.7	34.7	35.0	34.0	36.0	35.0	33.3	27.0	30.5	29.4
ลำพูน	38.2	35.0	34.0	32.5	33.5	36.0	37.4	37.8	33.3	34.0	34.6	33.5	36.2	36.5	35.2	35.5	36.3	38.0	38.2	34.8	35.8	37.5	35.5	36.4	34.7	36.0	37.0	35.8	36.2	35.0	29.7
ลำปาง	38.0	37.0	34.2	34.5	34.7	37.2	39.1	39.2	34.7	36.0	36.5	35.0	37.2	37.0	36.0	34.8	36.8	37.0	37.4	35.0	37.0	38.0	35.6	36.0	35.7	37.5	37.5	36.4	34.0	34.5	30.5
สภษ. ลำปาง	35.4	35.8	33.5	30.8	32.5	34.5	36.0	36.4	31.2	33.0	33.0	32.0	35.2	35.0	33.5	33.4	34.8	35.5	35.0	32.2	34.5	35.5	34.5	34.0	32.5	36.0	35.8	34.0	33.0	32.5	29.0
เถิน	39.1	36.8	32.7	33.4	33.6	37.2	39.3	38.6	36.1	35.6	35.1	35.1	37.0	36.6	36.6	35.8	38.8	36.1	36.7	35.0	37.0	37.5	35.4	34.2	36.9	34.9	37.1	35.1	33.1	32.2	27.6
แพร่	36.4	35.5	34.0	32.9	32.4	36.2	38.1	36.6	34.4	34.6	34.4	34.0	35.7	35.6	34.6	31.4	35.4	35.5	36.0	34.0	34.7	37.9	35.7	34.0	35.1	35.2	36.6	35.8	31.5	33.2	30.8
อุตรดิตถ์	37.5	35.0	33.5	33.0	33.2	37.0	38.6	36.7	35.3	35.3	36.0	35.6	38.0	36.8	36.5	36.4	36.6	37.5	36.7	35.0	36.7	39.0	37.0	36.4	37.6	37.5	38.9	36.0	34.6	34.0	31.8
สุโขทัย	37.2	35.0	33.0	32.5	33.0	36.0	37.2	36.2	34.0	34.6	34.7	34.0	36.7	35.8	35.7	35.5	36.9	36.0	36.0	35.6	36.0	36.0	34.4	33.2	35.7	36.0	35.5	34.8	33.5	33.0	32.0
ศรีสำโรง	37.0	36.9	33.5	32.2	32.0	36.2	37.0	36.0	33.5	34.2	34.4	34.0	36.5	36.3	35.5	35.5	36.3	35.9	34.2	33.9	36.0	35.7	34.0	33.5	35.7	35.6	35.5	35.5	33.1	31.9	
เขื่อนภูมิพล	36.0	37.7	33.8	33.2	32.8	36.8	39.3	38.0	36.8	33.5	35.8	34.7	35.4	34.5	34.5	34.8	36.1	35.4	32.8	34.0	37.4	37.1	35.6	34.3	36.4	34.0	34.0	34.7	32.2	31.4	27.0
ตาก	38.4	38.6	33.4	32.8	32.3	37.0	38.7	38.8	37.9	36.7	36.9	36.5	36.9	34.9	35.2	35.5	36.6	34.6	33.0	34.0	37.5	37.2	35.8	34.0	35.2	34.6	33.0	33.0	32.2	33.5	30.2
แม่สอด	34.5	35.0	31.5	32.0	31.2	34.0	34.8	35.5	33.5	34.0	33.0	34.0	32.0	31.5	32.0	31.0	30.5	27.5	32.0	33.5	34.5	34.0	33.0	32.5	33.0	32.0	29.5	28.5	28.5	29.5	
อุ้มผาง	33.0	32.7	29.7	27.5	29.4	31.7	33.7	33.8	33.8	33.7	31.3	32.4	31.6	30.4	31.1	30.0	27.5	27.2	26.6	29.2	31.0	32.2	32.6	31.0	30.4	31.1	31.1	28.2	27.3	26.4	28.6
ดอยมูเซอ	28.7	29.2	24.7	25.6	24.9	28.5	29.0	31.2	30.5	28.9	27.4	26.7	27.0	25.0	24.2	25.3	25.7	22.8	22.9	24.8	27.6	29.8	27.7	27.0	25.9	25.5	24.6	23.0	24.3	24.2	24.0
พิษณุโลก	37.1	35.0	33.1	33.0	33.6	35.6	37.5	36.7	33.9	35.0	35.9	34.5	36.0	36.1	36.0	36.0	36.1	36.2	35.0	34.5	36.8	36.1	35.0	32.1	34.9	35.5	36.0	35.5	33.7	34.5	33.5
หล่มสัก	37.0	31.7	34.0	31.1	33.0	35.6	38.6	36.8	34.0	35.2	34.0	35.2	36.0	36.1	36.0	35.5	36.0	35.5	34.0	33.0	36.2	36.6	36.8	32.7	36.0	36.4	36.5	34.5	32.1	34.2	31.2
เพชรบูรณ์	37.5	34.3	33.0	32.0	33.7	35.5	38.5	37.5	36.1	36.0	35.7	36.3	35.7	35.9	36.0	35.5	34.9	36.3	34.4	34.0	37.1	36.1	35.5	31.7	35.5	37.2	36.7	34.0	34.0	34.6	31.2
วิเชียรบุรี	37.4	36.7	34.7	33.2	33.3	37.8	38.0	37.8	38.1	35.0	36.0	37.2	36.2	35.6	35.8	34.8	36.0	35.6	35.3	33.4	33.8	36.0	36.1	31.7	34.8	35.6	36.2	34.3	33.0	34.3	33.7
กำแพงเพชร	36.6	35.3	31.7	31.8	33.5	34.5	37.3	36.8	35.1	35.2	34.7	34.3	37.7	35.9	35.6	36.5	36.7	36.5	33.6	34.0	36.8	36.7	34.4	34.0	35.7	36.5	36.7	36.6	35.8	36.1	32.5
สภษ. พิจิตร	36.5	35.0	33.5	32.5	32.6	35.0	36.8	36.4	33.3	34.6	35.0	34.5	35.0	34.6	34.5	34.3	34.6	34.6	33.7	34.0	36.6	35.5	34.3	32.8	33.2	35.0	34.9	33.8	32.5	34.6	32.4


 อากาศร้อน อุณหภูมิตั้งแต่ 35.0-39.9 องศาเซลเซียส  
 อากาศร้อนจัด อุณหภูมิตั้งแต่ 40 องศาเซลเซียสขึ้นไป

สถานี	อุณหภูมิต่ำสุดรายวัน (°ซ) เดือนกรกฎาคม พ.ศ.2566																														
	1	2	3	4	5	6	7	8	9	10	11	12	13	14	15	16	17	18	19	20	21	22	23	24	25	26	27	28	29	30	31
แม่ฮ่องสอน	25.0	25.9	25.5	23.5	22.9	24.0	24.5	24.6	25.9	23.0	24.4	24.0	24.3	23.4	24.5	24.0	25.4	24.9	25.8	26.0	25.0	23.5	24.8	24.3	24.6	24.9	24.6	25.5	25.5	24.3	24.3
แม่สะเรียง	25.5	25.0	24.5	23.0	23.2	22.0	23.5	23.0	25.2	22.5	24.2	23.0	24.0	22.0	23.2	23.0	24.7	24.0	25.0	23.0	24.4	24.5	24.0	24.0	25.0	24.5	24.9	24.0	24.0	23.0	23.5
เชียงใหม่	25.0	24.7	26.0	24.7	24.5	25.3	26.3	25.2	23.8	24.3	24.3	23.7	23.6	24.0	25.9	23.9	24.8	24.6	24.7	24.6	24.3	25.8	25.8	25.5	25.6	25.0	25.0	26.7	24.6	24.1	23.7
สภษ. เชียงราย	24.7	24.1	25.3	24.7	24.0	24.5	25.5	24.5	24.9	23.5	22.0	22.5	23.6	23.7	25.4	24.2	24.0	23.9	24.0	24.0	23.5	25.0	24.0	25.0	25.0	24.0	24.6	26.2	23.5	23.5	23.5
พะเยา	24.3	24.7	24.7	24.2	24.5	25.0	25.8	26.7	26.0	24.5	24.3	23.8	23.8	24.7	25.0	24.5	23.5	24.7	24.7	22.7	24.9	24.9	25.7	24.1	25.0	25.0	25.2	26.5	24.6	24.0	24.3
เชียงใหม่	26.0	25.2	26.1	25.0	25.1	25.0	26.6	26.2	25.5	27.0	24.3	24.9	25.0	24.8	24.7	26.8	25.5	26.2	26.0	25.2	26.3	26.0	26.0	26.3	26.0	24.4	25.4	26.9	26.9	25.6	25.0
อ่างทอง	16.9	17.2	17.9	17.3	16.6	17.0	18.5	18.0	19.0	18.0	16.5	16.9	17.4	16.4	16.6	16.5	17.4	18.0	18.1	17.3	17.5	17.5	18.8	17.9	18.0	18.2	18.5	19.5	19.0	18.5	18.5
น่าน	25.0	25.5	24.8	25.0	25.7	25.2	26.7	27.1	24.2	25.0	25.0	25.0	25.1	25.1	25.5	23.5	25.5	25.6	26.0	25.5	25.7	25.0	24.0	24.6	25.6	25.0	26.1	26.0	25.4	25.1	25.4
สภษ. น่าน	23.5	24.0	23.8	24.9	25.5	25.6	25.5	25.0	24.3	23.8	24.4	24.8	24.7	24.9	24.9	23.5	24.2	24.2	24.6	25.3	24.8	24.8	23.4	24.0	24.3	24.2	24.8	25.4	24.4	24.4	24.8
ท่าวังผา	23.8	24.6	24.6	24.8	25.3	25.2	26.3	25.3	24.7	23.5	24.7	24.1	24.6	23.6	25.0	23.8	24.5	24.5	24.0	24.2	24.4	24.7	24.7	23.5	23.9	24.3	25.5	26.4	24.9	24.3	24.8
ทุ่งช้าง	23.5	24.0	24.5	23.8	24.2	24.0	24.8	24.8	24.6	23.5	24.3	23.8	23.1	24.2	24.5	24.0	24.4	23.9	23.2	23.7	23.2	24.0	24.0	22.0	24.5	24.0	24.0	25.5	23.9	23.4	23.5
ลำพูน	26.0	25.2	26.1	25.0	24.3	25.2	26.5	26.7	25.0	26.4	24.3	24.6	25.2	25.2	25.6	26.6	25.2	26.1	26.2	25.0	26.0	26.3	25.6	26.0	25.5	24.8	26.0	27.6	26.5	26.2	25.5
ลำปาง	25.0	26.2	24.7	25.0	24.7	25.0	26.5	26.5	26.0	26.0	25.0	23.9	25.2	25.2	26.4	25.5	24.5	24.5	25.1	25.5	26.0	25.5	26.2	25.5	25.5	25.5	25.5	27.1	27.2	25.0	25.2
สภษ. ลำปาง	25.0	25.0	24.0	24.0	24.0	24.0	25.5	24.0	24.0	25.0	24.5	24.0	24.0	24.2	25.0	26.0	24.8	24.5	25.0	24.5	25.6	25.2	25.5	23.0	24.5	25.2	26.0	26.0	26.0	24.0	24.5
เถิน	24.1	23.8	23.7	23.5	22.8	22.6	24.0	24.8	24.6	25.1	23.2	23.0	24.3	24.5	24.3	25.3	25.9	23.4	22.8	25.8	25.3	25.2	21.9	24.5	23.7	23.2	24.1	25.1	25.0	23.3	23.7
แพร่	24.6	25.8	24.3	25.0	24.4	24.7	26.5	27.1	25.5	26.4	24.3	25.0	24.8	25.4	25.5	25.7	25.0	25.3	24.7	25.9	26.3	25.8	23.4	25.6	25.1	25.2	26.5	26.0	26.6	24.9	25.8
อุตรดิตถ์	25.9	26.0	26.5	25.3	25.6	26.0	26.5	27.9	25.0	27.3	26.8	26.9	27.0	25.5	25.5	27.0	26.6	27.1	25.6	26.8	27.0	27.5	26.0	27.0	26.7	26.1	26.7	27.0	27.5	25.9	26.3
สุโขทัย	25.4	25.8	25.7	25.0	24.8	25.5	26.8	28.0	24.4	26.5	25.7	25.6	25.2	26.3	26.9	27.0	27.0	25.6	25.2	25.5	25.8	25.0	24.5	25.8	25.7	24.8	26.5	27.0	27.6	26.8	25.5
ศรีสำโรง	26.0	26.0	25.6	24.9	24.6	25.4	26.4	26.5	24.7	26.5	25.6	26.2	26.1	26.9	27.0	27.0	26.8	26.1	26.6	26.9	26.6	25.5	25.0	25.5	26.0	25.3	26.5	27.1	27.5	26.6	26.3
เขื่อนภูมิพล	25.7	27.0	25.0	25.6	25.0	25.5	27.2	27.0	25.7	26.0	24.9	27.4	27.0	27.5	27.0	28.5	28.2	27.5	27.5	27.0	28.0	25.8	24.0	25.3	25.5	27.0	27.5	27.4	28.4	27.4	24.0
ตาก	28.6	28.4	25.5	25.5	24.2	25.6	26.4	28.1	26.9	27.0	25.1	26.7	27.5	27.5	27.5	26.9	27.5	26.4	27.4	24.0	27.2	25.4	23.6	24.6	26.3	27.6	26.8	27.5	27.4	26.4	25.3
แม่สอด	25.0	24.5	24.5	23.0	23.5	23.0	23.5	24.5	25.0	23.5	23.5	24.5	23.5	23.5	22.8	23.0	23.5	23.0	22.5	21.5	23.0	23.5	24.0	23.0	23.5	24.0	23.0	23.0	23.5	23.0	23.0
อุ้มผาง	22.2	23.0	23.0	22.2	21.3	20.8	22.1	22.8	22.7	22.4	21.1	22.8	21.3	22.8	22.0	21.8	22.3	22.7	21.8	21.3	22.1	22.6	22.4	21.7	21.8	22.3	22.2	22.2	22.2	22.4	22.5
ดอยมูเซอ	21.7	21.7	20.7	20.4	19.6	19.9	20.3	21.7	21.8	21.4	19.8	21.3	20.4	20.4	20.3	19.6	20.7	20.4	20.4	19.7	20.3	21.1	20.4	20.6	20.6	20.8	20.0	20.4	20.1	20.2	20.7
พิษณุโลก	26.9	26.7	26.0	24.2	23.4	25.0	25.1	26.3	24.4	25.5	25.0	24.8	24.5	24.6	25.4	26.3	26.0	25.5	25.6	25.6	26.2	26.3	25.0	24.2	25.1	24.5	25.0	26.1	26.2	24.9	26.4
หล่มสัก	26.7	27.0	26.2	23.9	24.2	25.8	24.3	25.6	25.5	24.0	26.0	25.1	25.5	25.0	27.0	27.1	26.0	25.6	26.0	25.6	25.9	24.9	24.3	25.3	25.5	25.1	25.6	27.5	25.7	25.0	25.6
เพชรบูรณ์	26.5	27.1	26.2	24.4	24.1	26.0	24.8	26.7	24.8	24.1	26.0	25.3	26.5	25.0	26.5	26.8	26.8	25.9	25.6	26.0	25.9	26.0	23.9	25.3	25.0	25.0	25.8	26.6	25.9	25.4	25.9
วิเชียรบุรี	26.3	27.2	26.2	26.7	24.6	25.0	26.5	26.1	26.9	25.7	25.6	25.4	28.7	25.5	26.6	24.5	27.0	26.3	26.1	25.3	25.3	25.5	25.0	25.2	25.7	25.0	26.5	26.7	26.0	25.5	27.0
กำแพงเพชร	26.0	26.6	25.3	25.2	25.0	24.8	25.3	26.5	26.2	26.8	25.5	25.2	25.5	26.4	26.4	26.5	26.7	26.9	27.0	25.2	25.8	26.0	26.7	25.0	25.1	24.5	27.3	27.3	26.8	26.0	27.1
สภษ. พิจิตร	26.4	27.2	25.0	25.0	24.6	25.8	26.1	27.5	25.6	25.5	25.8	25.0	27.2	25.9	26.5	26.5	26.4	25.4	26.0	26.7	26.8	26.0	23.9	24.8	26.1	25.8	26.0	26.5	26.3	25.3	26.9

อากาศหนาว อุณหภูมิตั้งแต่ 80.015.9 องศาเซลเซียส  
อากาศหนาวจัด อุณหภูมิตั้งแต่ 7.9 องศาเซลเซียสลงไป

สถานี	ปริมาณฝนรายวัน (มิลลิเมตร) เดือนกรกฎาคม พ.ศ.2566																														
	1	2	3	4	5	6	7	8	9	10	11	12	13	14	15	16	17	18	19	20	21	22	23	24	25	26	27	28	29	30	31
แม่ฮ่องสอน	-	-	3.4	1.4	1	-	-	-	22	-	-	12	17	20	0.6	T	T	-	-	0.1	11	0.7	-	2.1	8.6	3.2	1.1	0.6	9	1.6	4.1
แม่สะเรียง	-	21	4.4	2.6	0.2	-	-	-	49	20	5.2	13	22	0.6	1.1	9.4	-	-	1.4	-	-	30	-	1.7	1.8	-	-	0.9	9.7	6.4	57
เขียงราย	-	-	-	0.8	-	-	-	1.6	0.6	0.9	-	1.3	32	5.6	18	-	-	-	5.3	5.5	T	-	0.7	-	-	1.7	0.2	13	38	39	2.6
สภษ. เขียงราย	2	T	T	-	-	-	0.8	0.6	0.2	27	26	2.5	1	3.9	12	T	-	-	87	22	-	-	0.8	0.4	-	-	-	12	32	41	3.6
พะเยา	-	0.5	19	-	-	-	-	-	-	4.2	4.1	9.5	-	-	5	0.8	-	1.1	52	7.7	4.2	-	-	-	7.3	-	-	7.3	1.9	0.2	15
เขียงใหม่	5.9	7.6	30	0.5	-	-	3.5	T	-	9.6	-	5.8	-	22	T	T	-	-	0.9	0.7	2.3	-	T	-	26	24	-	-	3.2	4.9	6.9
อ่างขาง	12	0.1	14	2.2	2.2	3.7	1.2	-	-	31	14	7.3	4.1	4	16	1.5	0.3	T	22	26	5.4	-	-	0.4	3.9	-	T	9.3	54	-	4
น่าน	22	13	-	-	-	-	-	4.7	5	-	-	1.6	-	-	44	8.6	-	-	4.1	-	30	-	-	0.7	-	-	3	7.7	14	-	3.1
สภษ. น่าน	14	8	-	-	-	-	-	1.8	8	-	-	4.2	-	-	29	5.6	-	-	3.2	-	-	1	-	3.8	-	10	-	21	15	-	7.9
ท่าวังผา	0.9	0.2	-	10	-	1	5.3	0.1	8.6	-	-	3.5	25	-	21	26	-	41	19	0.5	15	-	2.7	14	-	-	0.9	34	21	7.4	6.4
ทุ่งช้าง	-	0.1	5.2	1.9	0.2	0.2	-	-	-	-	-	56	2.6	-	5.4	13	2.6	5.8	5.7	17	0.4	0.6	21	5.8	-	2	0.2	12	27	11	3.5
ลำพูน	34	0.1	5.2	8.8	-	-	-	37	-	T	1.1	-	-	-	-	1.6	-	-	11	-	0.7	-	0.8	-	11	-	-	0.2	-	0.2	16
ลำปาง	-	6.2	-	-	-	-	-	7.5	13	-	8	-	-	-	0.8	0.6	34	-	-	-	-	-	6.3	6.5	-	-	-	-	12	0.9	11
สภษ. ลำปาง	-	68	9.1	4	-	-	1.7	21	-	1.2	1.8	-	-	-	-	-	27	-	-	12	-	-	1	7.7	-	-	-	-	3.1	0.4	11
เถิน	3.1	14	2.1	-	-	-	-	-	-	7.9	-	-	-	5.5	-	-	5.4	0.9	-	-	0.2	12	6.8	3.9	30	-	-	-	17	1.1	12
แพร่	2	1.3	0.2	11	-	-	-	-	2	23	-	0.3	0.1	0.6	4.4	15	2.5	-	-	-	-	12	1.6	18	-	-	0.8	-	12	-	2.6
อุตรดิตถ์	14	T	17	T	-	-	-	29	3.5	-	-	-	19	13	-	-	2.2	0.8	-	-	0.4	1.3	0.2	0.7	-	-	-	0.3	21	4.3	0.3
สุโขทัย	26	-	18	7	-	-	-	18	-	-	2.1	0.7	-	-	-	0.3	13	-	-	-	11	38	-	-	7.1	-	-	-	-	19	14
ศรีสำโรง	15	-	14	8	-	-	-	27	-	-	T	-	-	-	-	2	23	-	-	-	26	34	-	-	-	-	-	-	11	11	
เขื่อนภูมิพล	-	-	0.4	0.4	-	-	11	0.4	-	22	-	-	-	-	-	-	-	-	-	-	0.4	29	26	-	-	-	-	-	-	5.4	14
ตาก	-	0.2	1.8	12	1.8	-	-	-	-	T	0.6	-	-	-	-	-	4.4	-	6	-	1.6	25	2.8	-	-	0.8	-	-	-	1.9	4.5
แม่สอด	-	1.1	8.3	2.7	5.6	-	-	-	23	1.7	0.9	0.8	21	14	3.4	2.1	5.8	48	23	0.8	1	7.7	4	-	0.9	12	5.7	3.5	3.4	29	11
อุ้มผาง	-	3.2	5	3	2.1	2.5	0.2	2.3	2.2	18	1.8	-	-	1.5	3	7.8	24	21	9.4	0.6	25	11	16	23	0.3	29	13	7.4	12	16	1.2
ดอยมูเซอ	-	14	9.4	7.9	2.6	-	-	-	-	30	0.2	0.1	2.6	8.8	4.5	2.1	1.8	28	17	1.2	4.8	41	1	1.9	0.2	1.2	1.3	2.2	0.1	7.5	29
พิษณุโลก	-	-	7.5	30	-	-	-	15	-	-	-	4.4	0.2	-	-	0.6	0.1	-	-	T	12	2.6	19	-	12	-	-	-	3.4	-	0.1
หล่มสัก	0.5	-	27	1.3	0.5	-	-	-	1	-	-	T	2.2	-	-	-	2	-	4	7.2	15	11	25	1.9	-	-	-	0.1	1	13	-
เพชรบูรณ์	-	1.3	11	4.4	-	-	-	19	5.1	-	-	-	2.8	-	-	-	-	17	-	0.3	13	45	0.9	2.2	-	-	-	-	-	4.3	1.5
วิเชียรบุรี	1	T	T	1.8	-	-	9.2	2	T	-	-	-	1	-	21	-	-	1.1	9.2	-	3.9	8.1	0.2	-	12	-	0.1	1.3	-	-	-
กำแพงเพชร	5.4	8.6	27	5.3	-	-	-	T	-	12	6.8	-	9.4	-	-	-	-	-	2.6	0.5	1	4.1	0.6	-	0.2	-	-	-	0.7	-	0.1
สภษ. พิจิตร	-	0.3	5.1	-	-	-	-	24	-	-	-	-	2.3	-	-	-	-	6	-	-	7.1	16	7.6	-	47	0.1	-	0.2	-	0.1	0.2

ฝนตกหนัก มีปริมาณตั้งแต่ 35.1-90 มิลลิเมตร  
 ฝนตกหนักมาก มีปริมาณตั้งแต่ 90.1 มิลลิเมตรขึ้นไป